



TREKHAKEN - ATTELAGES

n.v. G. DECONINCK

Molenwegel, 21

8790 Waregem - België

☎ 056 / 60 42 12 (5 l.)

TREKHAAK N°: 276

voor : MERCEDES CTTE L307D PICK UP
Dubbele cabine.

SAMENSTELLING :

- 1 trekhaak
 - 1 bolhouder - zweestuk
 - 1 bol \varnothing 50 compleet
 - 2 moeren met bouten M 14 - 35
- } (*)
- 2 moeren met bouten M10-30 (B)
 - 8 moeren met bouten M10-90 (A)
 - 2 bouten M10-30 (C)
 - 2 rondsels 60-25/M10 (C)
 - 2 monteerstukken-d (A)
 - 12 borgrondels \varnothing 10 (A-B-C)
 - 2 borgrondels \varnothing 14 (*)

MONTAGEHANDLEIDING :

- 1/ De trekhaak plaatsen met (A) passend tussen binnenkant chassis op de bestaande gaten, de monteerstukken-d aan buitenkant chassis meespannen. (B) passend tegen binnenkant achterste dwarsbalk laadbak en (C) tegen onderkant dwarsbalk chassis eveneens op bestaande gaten.
- 2/ (B) doorboren \varnothing 10,5, alsook in de omgeving van (C) 2 gaten boren ($\pm \varnothing$ 27) om de rondsels 60-25/M10 te kunnen plaatsen. De bouten plaatsen.
- 3/ Monteren van (*) en alles degelijk aanschroeven.

ATTELAGÉ N°: 276

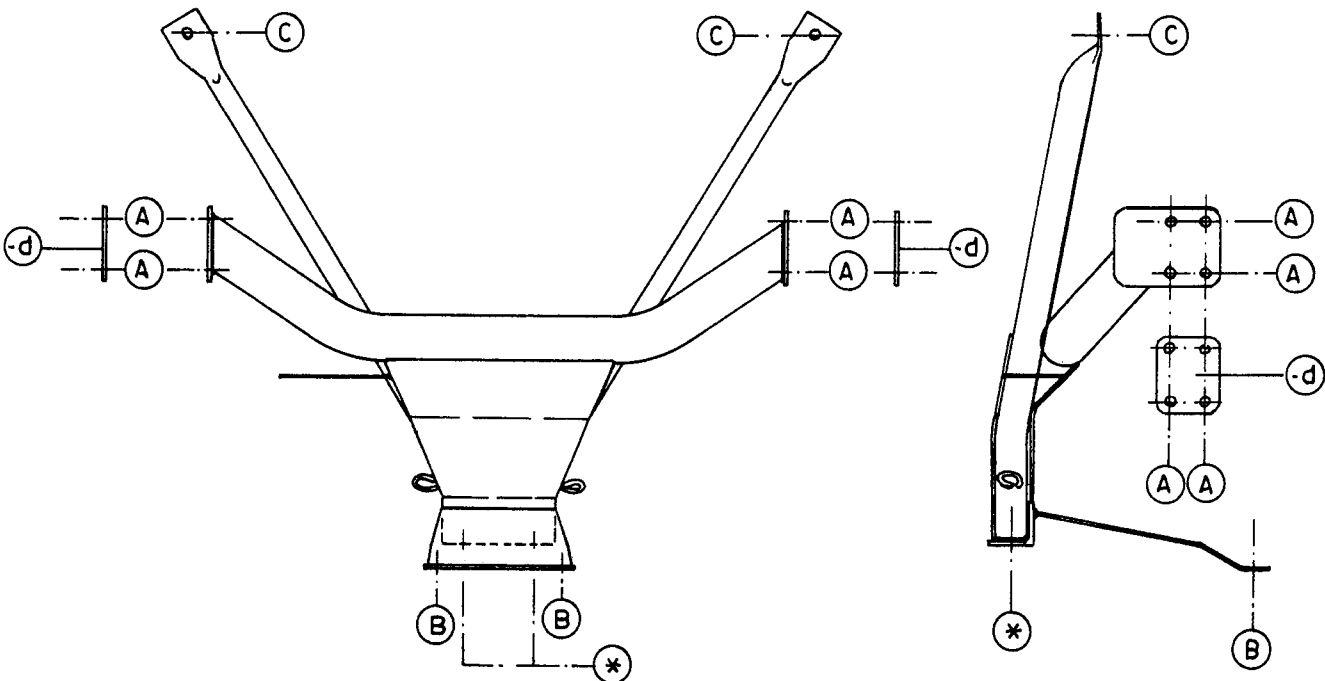
pour : MERCEDES CTTE L307D PICK UP
Double cabine.

COMPOSITION :

- 1 Attelage
 - 1 Equerre porte-boule
 - 1 Boule \varnothing 50 complète
 - 2 Ecrous avec boulons M 14 - 35
- } (*)
- 2 écrous avec boulons M10-30 (B)
 - 8 écrous avec boulons M10-90 (A)
 - 2 boulons M10-30 (C)
 - 2 rondelles 60-25/M10 (C)
 - 2 pièces de montage-d (A)
 - 12 rondelles de sécurité \varnothing 10 (A-B-C)
 - 2 rondelles de sécurité \varnothing 14 (*)

NOTICES DE MONTAGE :

- 1/ Placer l'attelage avec (A) entre l'intérieur du chassis sur les trous existants. Serrer les pièces de montage-d à l'extérieur du chassis. (B) contre l'intérieur de la traverse arrière du bac de charge et (C) contre le dessous de la traverse du chassis sur les trous existants.
- 2/ Forer (B) \varnothing 10,5 et forer également à l'entourage de (C) deux trous $\varnothing \pm 27$ pour permettre les rondelles 60-25/M10. Mettre tous les boulons.
- 3/ Monter (*) et bien serrer le tout.



N.B. (*) standaard uitrustingen (kunnen vervangen worden door originele aanpasstukken)

équipements standard (peuvent être remplacé par des pièces d'adaptation d'origine