



# TREKHAKEN - ATTELAGES

n.v. G. DECONINCK  
 Molenwegel, 21  
 8790 Waregem - België  
 ☎ 056 / 60 42 12 (5 l.)

## TREKHAAK N°: 297

voor: MERCEDES ette 406+408+508+  
608+309.

### SAMENSTELLING :

- 1 trekhaak
- 1 bolhouder - zweestuk
- 1 bol Ø 50 compleet } (\*)
- 2 moeren met bouten M 14 - 35 } (\*)
- 14 moeren met bouten M10-30 (A-B)
- 14 borggrondsels Ø 10 (A-B)
- 2 monteerstukken -e (A-B)
- 1 monteerstuk -f (B')
- 2 borggrondsels Ø 14 (\*)

### MONTAGEHANDLEIDING :

- 1/ Het reservewiel wegnemen en links onderaan de electro-verbindingendoos losmaken van de chassis.
- 2/ De reservewieldraagstukken achteraan afzagen tot 1 cm. van de boring waar de ophangingsbout in bevestigd is. Het klepje aan de rechterzijde wegnemen en hermonteren juist achter de veerschommels (hiervoor een gat boren in de chassis) ofwel het klepje weglaten.
- 3/ De trekhaak plaatsen met (A) buitenaan en (B) onderaan tegen de chassis op voorziene gaten (bij oudere modellen dienen enkele boringen te worden gemaakt), de monteerstukken -e binnenaan het chassis bijleggen en de bouten plaatsen. Bij (B') het monteerstuk -f plaatsen om de electro-verbindingendoos terug vast te kunnen maken.
- 4/ Monteren van (\*) en alles degelijk aanschroeven.
- 5/ het reservewiel terugplaatsen.

## ATTELAGE N°: 297

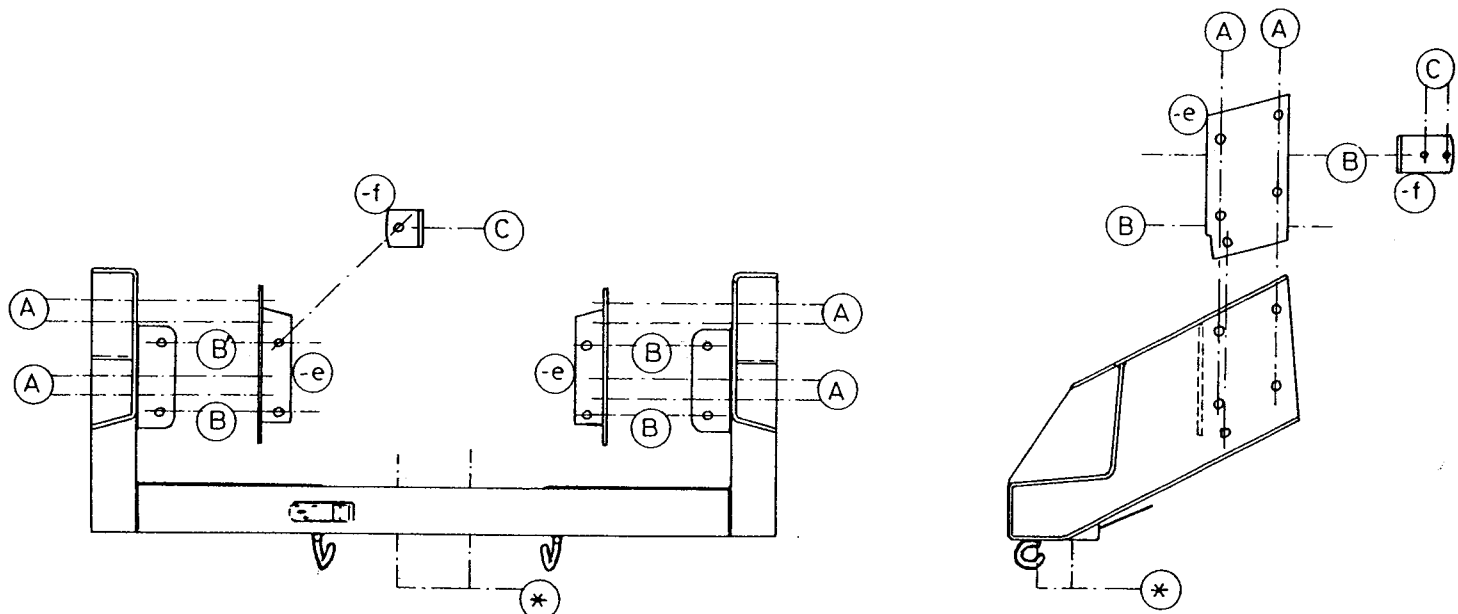
pour: MERCEDES ette 406+408+508+  
608+309.

### COMPOSITION :

- 1 Attelage
- 1 Equerre porte-boule
- 1 Boule Ø 50 complète } (\*)
- 2 Ecrous avec boulons M 14 - 35 } (\*)
- 14 Ecrous avec boulons M10-30 (A-B)
- 14 Rondelles de sécurité Ø 10 (A-B)
- 2 Pièces de montage -e (A-B)
- 1 Pièce de montage -f (B')
- 2 Rondelles de sécurité (\*) Ø 14

### NOTICES DE MONTAGE :

- 1/ Enlever la roue de rechange et détacher la boîte de raccordement électrique, en dessous et à gauche du chassis.
- 2/ Scier les supports qui tiennent la roue de rechange vers l'arrière jusqu'à 1 cm. du forage où on a monté le boulon de fixation. Enlever le clapet côté droite et le remonter juste derrière les balançoires de ressort (forer dans le chassis) ou bien supprimer le clapet.
- 3/ Positionner l'attelage avec (A) à l'extérieur et avec (B) en dessous contre le chassis sur des trous prévus (aux modèles plus anciennes il faut forer quelques trous). Mettre les pièces de montage -e à l'intérieur du chassis et mettre les boulons. Refixer la boîte de raccordement électrique avec la pièce de montage -f (B').
- 4/ Monter (\*) et bien serrer le tout.
- 5/ Remettre la roue de rechange.



N.B. (\*) standaard uitrustingen (kunnen vervangen worden door originele aanpasstukken)

équipements standard (peuvent être remplacé par des pièces d'adaptation d'origine

zie ommezijde  
voir verso