



TREKHAKEN - ATTELAGES

n.v. G. DECONINCK

Molenwegel, 21

8790 Waregem - België

☎ 056 / 60 42 12 (5 l.)

TREKHAAK N°: 623

voor: MERCEDES 409 PICK-UP '84 -

SAMENSTELLING :

- 1 trekhaak
- 1 bolhouder - zweestuk
- 1 bol Ø 50 compleet
- 2 moeren met bouten M 14 - 35
- 4 moeren met bouten M10-100 (B)
- 2 moeren met bouten M10-30 (C)
- 4 bouten M10-30 (A)
- 4 rondsels 60/25-12 (A'-C)
- 4 monteerstukjes -e (B)
- 10 borgrondrels Ø 10 (A-A'-B-C)
- 2 borgrondrels Ø 14 (*)

MONTAGEHANDLEIDING :

- 1/ Trekoog links onderaan bumper demonteren en langs de rechterkant eveneens de bouten uitschroeven. Aan beide kanten de vooraan geplaatste bouten uitschroeven, die de bumperdraagstukken vast houden aan het chassis.
- 2/ Trekhaak plaatsen met (A) en (A') tegen onderkant van de bumper op de vrijgekomen gaten, evenals (B) in het chassis. (C) moet in de onderkant van de bumper geboord worden (Ø 10,5).
- 3/ Alle bouten plaatsen bij (A') de rondsels tussen trekhaak en bumperdraagstuk plaatsen ; bij (B) de stukjes -e tussen trekhaak en chassis plaatsen. (In beide gevallen is dit als opvulling.)
Monteren (*) en alles degelijk aanschroeven.

ATTELAGE N°: 623

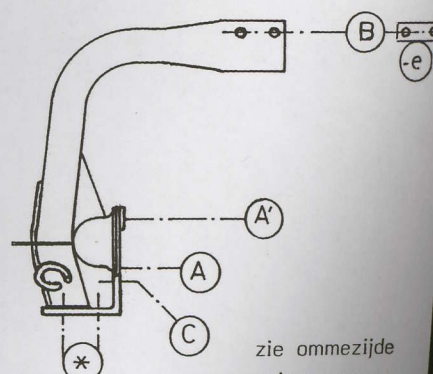
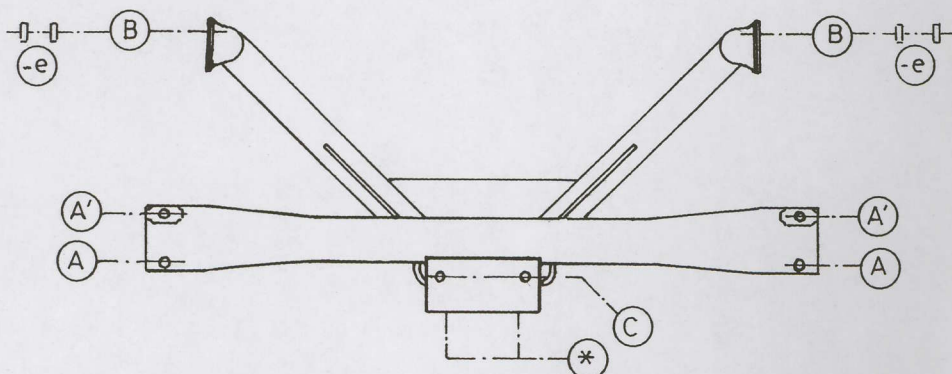
pour: MERCEDES 409 PICK-UP '84 -

COMPOSITION :

- 1 Attelage
- 1 Equerre porte-boule
- 1 Boule Ø 50 complète
- 2 Ecrous avec boulons M 14 - 35
- 4 écrous avec boulons M10-100 (B)
- 2 écrous avec boulons M10-30 (C)
- 4 boulons M10-30 (A)
- 4 rondelles 60/25-12 (A'-C)
- 4 pièces de buselures -e (B)
- 10 rondelles de sécurité Ø 10 (A-A'-B-C)
- 2 rondelles de sécurité Ø 14 (*)

NOTICES DE MONTAGE :

- 1/ Demonter l'anneau de traction à gauche en dessous du pare-chocs. Déviser les boulons de droite. Déviser à chaque côté les boulons avant, qui attachent les supports- pare-chocs au chassis.
- 2/ Positionner l'attelage avec (A) et (A') contre le dessous du pare-chocs sur les trous venus libre (mentionné dans 1/). Mettre (B) sur les trous venus libre (mentionné dans 1/). Forer (C) (Ø 10,5) dans le dessous du pare-chocs.
- 3/ Mettre tous les boulons : en (A') les rondelles entre l'attelage et le support- pare-chocs ; en (B) les pièces de montage -e entre l'attelage et le chassis (comme épaisseur).
Monter (*) et bien serrer le tout.



zie ommezijde
voir au verso

N.B. (*) standaard uitrustingen (kunnen vervangen worden door originele aanpasstukken)

équipements standard (peuvent être remplacés par des pièces d'adaptation d'origine