



TREKHAKEN - ATTELAGES

n.v. G. DECONINCK

Molenwegel, 21

8790 Waregem - België

☎ 056 / 60 42 12 (5 l.)

TREKHAAK N°: 83

voor: MERCEDES 409 P.U.

SAMENSTELLING :

- 1 trekhaak
- 1 bolhouder - zweestuk
- 1 bol Ø 50 compleet
- 2 moeren met bouten M 14 - 35 } (*)
- 8 moeren met bouten M10-110 (A)
- 4 moeren met bouten M10-30 (B)
- 8 buisjes 20x12 L = 19 (A)
- 1 monteerstuk -f (B)
- 12 borggrondsels Ø 10 (A-B)
- 2 borggrondsels Ø 14 (*)

MONTAGEHANDLEIDING :

- 1/ Reservewiel wegnemen.
- 2/ Aan beide kanten de 4 bouten uitschroeven, die de bumperdraagstukken aan chassis vasthouden, en vervangen door bijgeleverde bouten. Deze inbrengen via buitenkant en aan binnenkant de buisjes op de bouten aanbrengen.
- 3/ Trekhaak bevestigen met : A op de pas geplaatste bouten ; B tegen achterkant bumper op voorziene boringen. Monteerstuk -f in bumper en alle bouten definitief plaatsen. Monteren van * en alles degelijk vastschroeven.
- 4/ Reservewiel terugplaatsen.

ATTELAGÉ N° 83

pour: MERCEDES 409 P.U.

COMPOSITION :

- 1 Attelage
- 1 Equerre porte-boule
- 1 Boule Ø 50 complète
- 2 Ecrous avec boulons M 14 - 35 } (*)
- 8 écrous avec boulons M10-110 (A)
- 4 écrous avec boulons M10-30 (B)
- 8 tuyaux 20x12 L = 19 (A)
- 1 pièce de montage -f (B)
- 12 rondelles de sécurité Ø 10 (A-B)
- 2 rondelles de sécurité Ø 14 (*)

MANUEL DE MONTAGE :

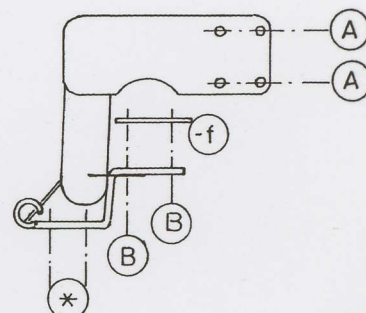
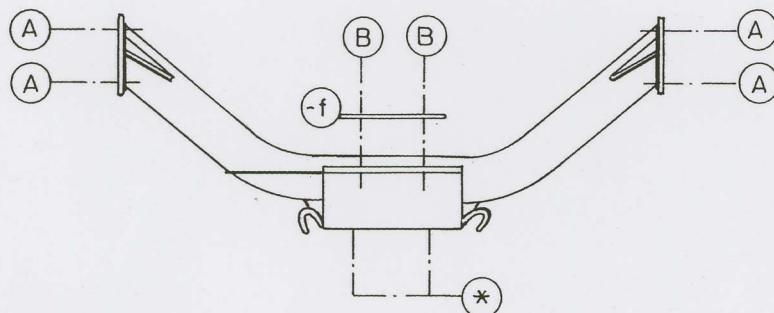
- 1/ Enlever la roue de rechange.
- 2/ Dévisser à chaque côté les 4 boulons, qui tiennent les supports de pare-chocs, et remplacer par les boulons y livrés. Mettre ces boulons via l'extérieur et placer à l'intérieur les tuyaux sur les boulons.
- 3/ Fixer l'attelage avec : A sur les boulons juste placés ; B contre l'arrière du pare-chocs sur les forages prévus. Mettre la pièce de montage -f dans le pare-chocs et tous les boulons définitivement. Monter le * et bien serrer le tout.
- 4/ Remettre la roue de rechange.

De door GDW gebruikte verf is enkel een grondlaag. Het is noodzakelijk na montage de trekhaak te voorzien van een extra beschermlaag. GDW a mis seulement une couche de peinture primaire. Il est nécessaire d'appliquer encore une couche supplémentaire après montage.

D = 13,70

S = 75

→ = 2000



N.B. (*) standaard uitrustingen (kunnen vervangen worden door originele aanpasstukken)

équipements standard (peuvent être remplacés par des pièces d'adaptation d'origine

zie ommezijde
voir au verso