



TREKHAKEN - ATTELAGES

n.v. G. DECONINCK
Molenwegel, 21
8790 Waregem - België
☎ 056 / 60 42 12 (5 l.)

TREKHAAK N°: 266

voor: MERCEDES 300SL - 500SL '90 -

SAMENSTELLING :

- 1 trekhaak
- 1 bolhouder - zweestuk
- 1 bol Ø 50 compleet
- 2 moeren met bouten M 14-35
- 1 trekstuk
- 2 borgrodsels Ø 14
- 4 bouten M12-40(*)
- 4 moeren met bouten M12-35 (B)
- 8 moeren met bouten M10-30 (A-C)
- 2 monteerstukken -e (B)
- 2 monteerstukken -f (A-C)
- 8 borgrodsels Ø 10 (A-C)
- 8 borgrodsels Ø 12 (*-B)
- 1 veiligheidschakel (*)

(*) of bolstuk T43
of escamotabel
T35

MONTAGEHANDLEIDING :

- 1/ Uitlaatbuis achteraan en warmteschild demonteren. Reserwiel en grondbekleding uit koffer nemen.
- 2/ Monteerstukken -e in chassis plaatsen via koffer. A past aan rechterkant op voorziene gaten. Links: onderaan de duidelijk zichtbare indeukingen, voorzien als boorpunten, doorboren (Ø 10,5). Bouten inbrengen en monteerstukken -f bijleggen, rechts in koffer en links via onderkant monteren.
- 3/ Gaten C doorboren (Ø 10,5) en bouten inbrengen. NB. Links bouten bij A en C met moeren naar binnen monteren, zodat het warmteschild nadien terug kan geplaatst worden.
- 4/ In midden onderkant achterbumper een stuk uitsnijden van 4 cm (gemeten vanaf de rand) en dit over een breedte van 12 cm.
- 5/ Trekhaak plaatsen achteraan tegen onderkant chassis-balken. Doorboren B met boor Ø 12,5. Bouten bevestigen. Monteren van * en alles degelijk vastschroeven.
- 6/ Alles uit 1/ terug plaatsen.

ATTELAGE N°: 266

pour: MERCEDES 300SL - 500SL '90 -

COMPOSITION :

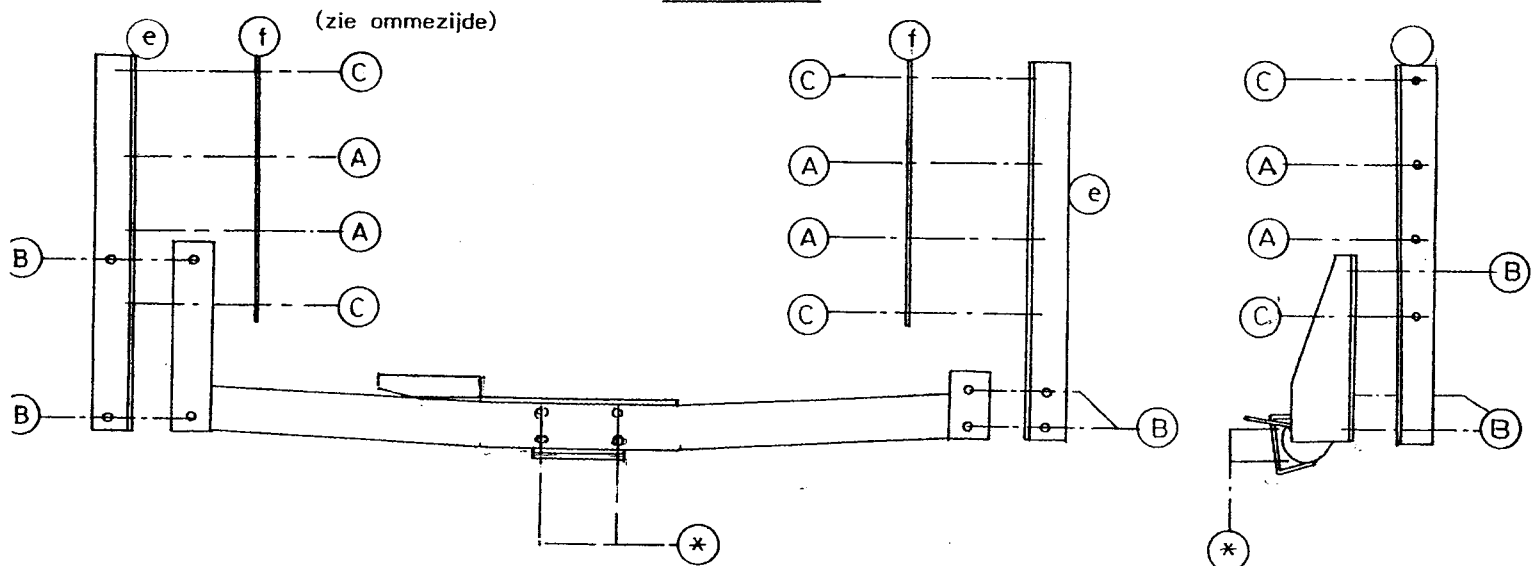
- 1 Attelage
- 1 Equerre porte-boule
- 1 Boule Ø 50 complète
- 2 Ecrous avec boulons M 14-35
- 1 pièce de traction
- 2 rondelles de sécurité Ø 14
- 4 boulons M12-40(*)
- 4 écrous avec boulons M12-35 (B)
- 8 écrous avec boulons M10-30 (A-C)
- 2 pièces de montage -e (B)
- 2 pièces de montage -f (A-C)
- 8 rondelles de sécurité Ø 10 (A-C)
- 8 rondelles de sécurité Ø 12 (*-B)
- 1 anneau de sécurité (*)

(*) ou pièce-boule T43
ou escamotable T35

MANUEL DE MONTAGE :

- 1/ Démontez la tube d'échappement arrière et la protection de chaleur. Enlever la roue de rechange et la couverture de fond du coffre.
- 2/ Placer les pièces de montage -e dans le chassis par le coffre. A va au côté droit sur les forages prévus. Les enfoncements visibles à gauche en dessous fonctionnent comme des points à forer. Forer ces points Ø 10,5. Mettre les boulons et les pièces de montage -f à droite dans le coffre et à gauche par le dessous.
- 3/ Forer les trous C (Ø 10,5) et mettre les boulons. PS. Monter les boulons à A et C à gauche avec les écrous à l'intérieur, ainsi la tôle de protection peut être remise.
- 4/ Découper en dessous au milieu une pièce de 4 cm (mesurer dès le bord) et 12 cm de largeur.
- 5/ Positionner l'attelage à l'arrière contre le dessous des poutres de chassis. Forer B avec Ø 12,5. Fixer les boulons. Monter le * et bien serrer le tout.
- 6/ Remettre le tout. (voir 1/)

(voir au verso)



N.B. (*) standaard uitrustingen (kunnen vervangen worden door originele aanpasstukken)