



TREKHAKEN - ATTELAGES

n.v. G. DECONINCK

Molenwegel, 21

8790 Waregem - België

☎ 056 / 60 42 12 (5 l.)

TREKHAAK N°: 578

voor: MERCEDES 280SE + 350SE + 450SE + SEL (serie 116) '73-79

SAMENSTELLING :

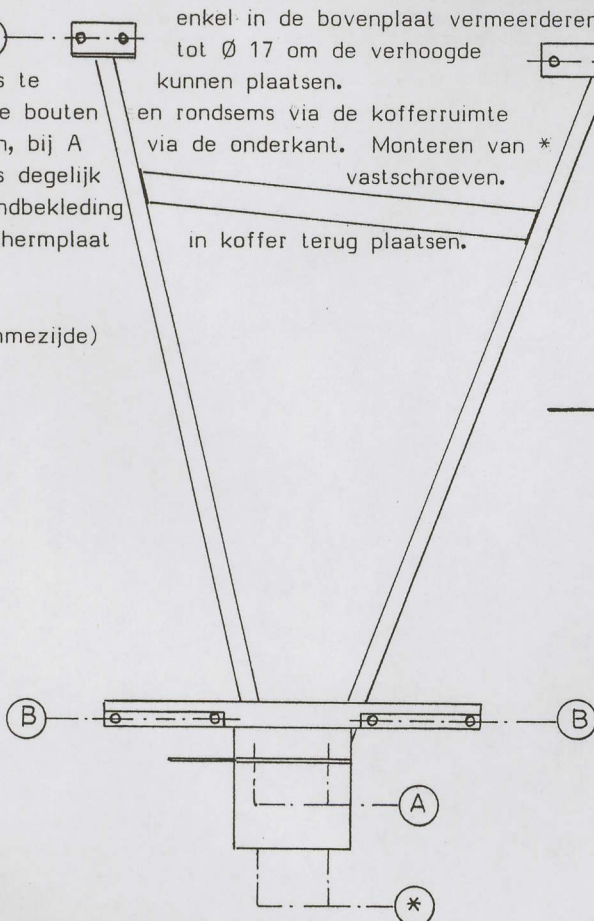
- 1 trekhaak
- 1 bolhouder - zweestuk
- 1 bol Ø 50 compleet
- 2 moeren met bouten M 14 - 35
- 4 moeren met bouten M10-30 (A-C)
- 4 moeren met bouten M10-40 (B)
- 2 moeren met bouten M10-100 (D)
- 6 rondsels 60/25-12 (A-B)
- 2 rondsels 60-12 (C)
- 2 verhoogde rondsels 60/40-16/73 (D)
- 10 borgrondsels Ø 10 (A-B-C-D)
- 2 borgrondsels Ø 14 (*)

MONTAGEHANDLEIDING :

- 1/ Grondbekleding en afschermplaat van brandstoftank uit koffer wegnemen.
- 2/ Trekhaak in het midden (afmeten !) plaatsen met : A tussen bumper en (tegen) carrosserie achteraan ; B en C tegen grondplaat koffer juist achter en voor de reserve-wielruimte (C achter dwarsbalk) ; D tegen onderkant dwarsbalk.

- 3/ Alle gaten doorboren (Ø 10,5). De boringen bij D enkel in de bovenplaat vermeerderen tot Ø 17 om de verhoogde rondsels te kunnen plaatsen.
- 4/ Alle bouten en rondsems via de kofferruimte plaatsen, bij A en alles degelijk vastschroeven.
- 5/ Grondbekleding en afschermplaat in koffer terug plaatsen.

(zie ommezijde)



ATTELAGE N°: 578

pour: MERCEDES 280SE + 350SE + 450SE + SEL (serie 116) '73-79

COMPOSITION :

- 1 Attelage
- 1 Equerre porte-boule
- 1 Boule Ø 50 complète
- 2 Ecrous avec boulons M 14 - 35
- 4 écrous avec boulons M10-30 (A-C)
- 4 écrous avec boulons M10-40 (B)
- 2 écrous avec boulons M10-100 (D)
- 6 rondelles 60/25-12 (A-B)
- 2 rondelles 60-12 (C)
- 2 rondelles rehaussées 60/40-16/73 (D)
- 10 rondelles de sécurité Ø 10 (A-B-C-D)
- 2 rondelles de sécurité Ø 14 (*)

MANUEL DE MONTAGE :

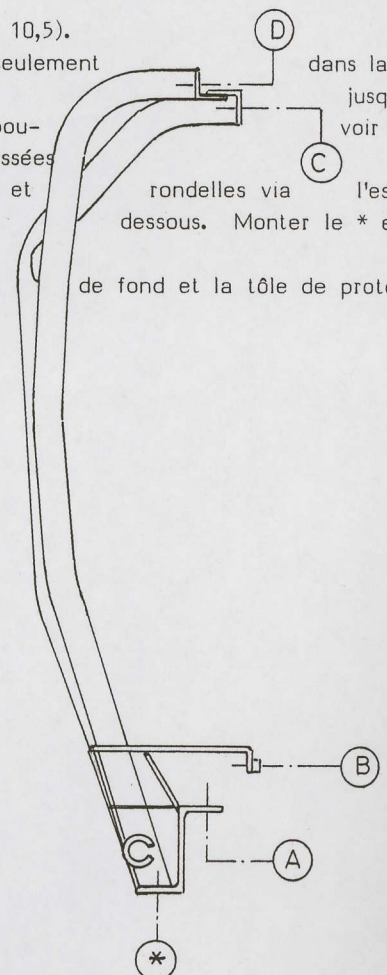
- 1/ Enlever la couverture de fond et la tôle de protection du réservoir dans le coffre.
- 2/ Positionner l'attelage au milieu (mesurer !) avec : A entre le pare-chocs et (contre) le carrosserie à l'arrière ; B et C contre la tôle de fond du coffre juste derrière et devant l'espace de la roue de rechange (C derrière la traverse) ; D contre le dessous de la traverse.

- 3/ Forer tous les trous (Ø 10,5). Agrandir les forages à D seulement dans la tôle de dessus Ø 17 pour pouvoir placer les rondelles rehaussées.
- 4/ Placer tous les boulons et rondelles via l'espace du coffre ; à A via le dessous. Monter le * et bien serrer le tout.
- 5/ Remettre la couverture de fond et la tôle de protection dans le coffre.

- 3/ Forer tous les trous (Ø 10,5). Agrandir les forages à D seulement dans la tôle de dessus Ø 17 pour pouvoir placer les rondelles rehaussées.

- 4/ Placer tous les boulons et rondelles via l'espace du coffre ; à A via le dessous. Monter le * et bien serrer le tout.
- 5/ Remettre la couverture de fond et la tôle de protection dans le coffre.

(voir au verso)



N.B. (*) standaard uitrustingen (kunnen vervangen worden door originele aanpasstukken)

équipements standard (peuvent être remplacés par des pièces d'adaptation d'origine voir au verso)