



# TREKHAKEN - ATTELAGES

n. v. G. DECONINCK

Molenwegel, 21

8790 Waregem - België

☎ 056 / 60 42 12 (5 l.)

TREKHAAK N°: 697

voor : MERCEDES : types W 123 / '76-  
+ 280E + 280 CE

## SAMENSTELLING :

- 1 trekhaak
  - 1 bolhouder - zweestuk
  - 1 bol Ø 50 compleet
  - 2 moeren met bouten M 14 - 35
  - 2 moeren met bouten M 10-25
  - 7 moeren met bouten M 10-30
  - 9 borgringen Ø 10mm.
  - 2 borgringen Ø 14mm.
  - 7 rondsels 60-12
- } (\*)
- 1 plaat-montagestuk
  - 1 dwars-montagestuk

## MONTAGE-HANDLEIDING :

- 1° De bumper wegnemen.
- 2° Stuk f met de punten A monteren tussen de bumpersupports en de carrosserie, B tot in de koffer doorboren.
- 3° Stuk g met bouten M 10-30, met de hand schroeven aan stuk f met rondsels 60-12 in de koffer.
- 4° De trekhaak plaatsen en bouten M 10-25 inbrengen in D.
- 5° De punten C en E passen respectievelijk tegen en VOOR de reservewielruimte, deze doorboren en monteren met bouten M 10-30 + rondsels 60-12, langs de kofferruimte.
- 6° De bumper terugplaatsen, bol met bolhouder-zweestuk plaatsen en alles degelijk aanschroeven.

ATTELAGÉ N° 697

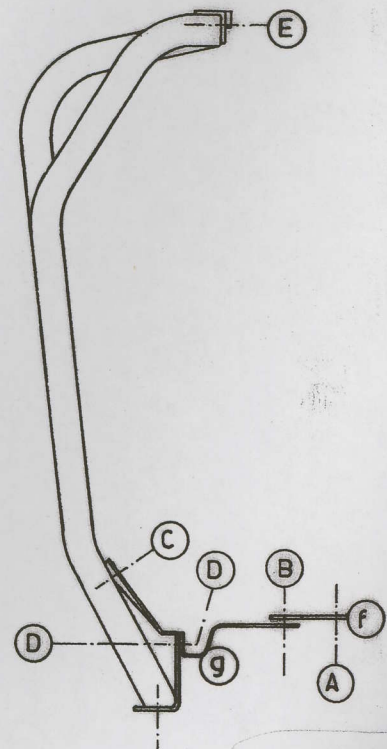
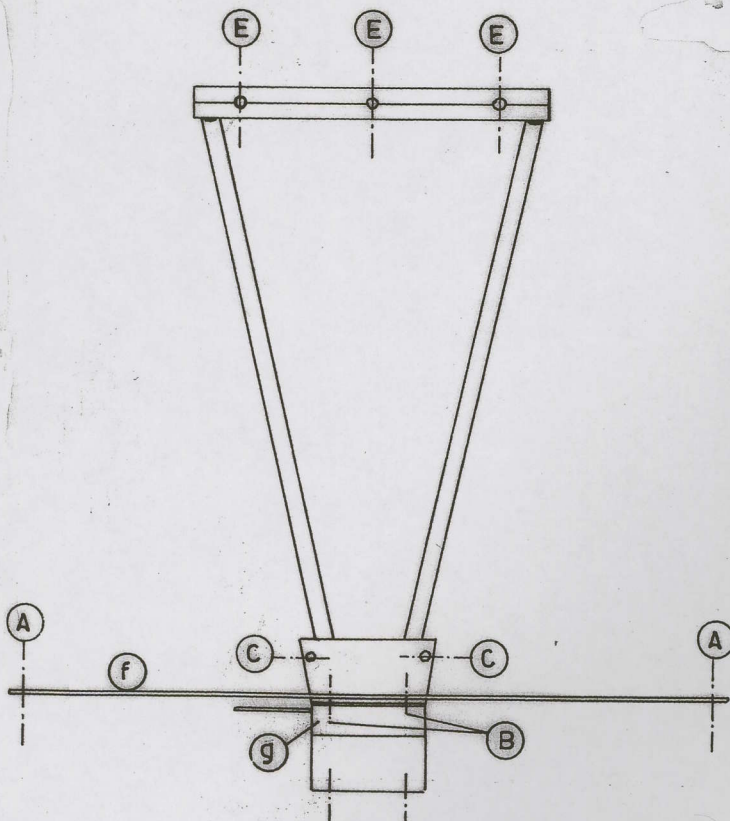
pour : MERCEDES : types W 123 / '76-  
+ 280E + 280CE

## COMPOSITION :

- 1 Attelage
  - 1 Equerre porte-boule
  - 1 Boule Ø 50 complète
  - 2 Ecrous avec boulons M 14 - 35
  - 2 écrous avec boulons M 10-25
  - 7 écrous avec boulons M 10-30
  - 9 rondelles de sécurité Ø 10mm.
  - 2 rondelles de sécurité Ø 14mm.
  - 7 rondelles 60-12
- } (\*)
- 1 pièce de montage en t
  - 1 traverse de montage

## NOTICE DE MONTAGE :

- 1° Démonter le pare-chock.
- 2° Monter la pièce f avec le point A entre les supports du pare-chock la carrosserie, forer B jusque dans le coffre.
- 3° Visser la pièce g avec boulons M 10-30 contre la pièce f avec rondes 60-12 dans le coffre.
- 4° Placer l'attelage et mettre les boulons M 10-25 dans D.
- 5° Les points C et E tombent respectivement contre et AVANT le bac de roue de rechange, il faut les forer et mettre les boulons M 10-30 + rondelles 60-12 vers le coffre.
- 6° Replacer le pare-chock, monter le support-rotule avec rotule et bier serrer le tout.



N.B. (\*) standaard uitrustingen (kunnen vervangen worden door originele aanpasstukken)

équipements standard (peuvent être remplacés par des pièces d'adaptation d'origine

zie ommezijde  
voir verso