



TREKHAKEN - ATTELAGES

n. v. G. DECONINCK

Molenwegel, 21

8790 Waregem - België

☎ 056 / 60 42 12 (5 l.)

TREKHAAK N°: 296

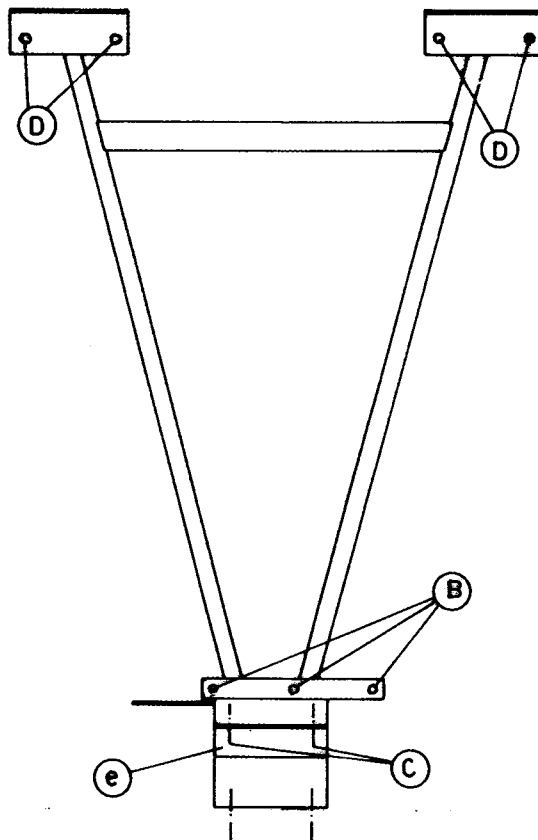
voor: MERCEDES : 200 tot 250 + D / psw +
Familial / '68-'75.

SAMENSTELLING :

- 1 trekhaak
- 1 bolhouder - zweestuk
- 1 bol Ø 50 compleet
- 2 moeren met bouten M 14 - 35
- 2 moeren met bouten M 10-25
- 3 moeren met bouten M 10-70
- 2 moeren met bouten M 10-30
- 4 moeren met bouten M 10-100
- 11 borgringen Ø 10 mm.
- 2 borgringen Ø 14 mm.
- 2 rondsels 60-12
- 3 verhoogde rondsels 60-16-h43
- 4 verhoogde rondsels 60-16-h73
- 1 plaat-montagestuk

MONTAGE HANDLEIDING :

- 1° De bumper wegnemen.
- 2° De trekhaak in het midden afmeten en plaatsen met B tegen de dwarsligger, tussen brandstoftank en carrosserie, D tegen de dwarsligger VOOR de brandstoftank.
De gaten B + D doorboren tot in de kofferruimte, ze alleen in de kofferplaat vergroten tot Ø 16 en B + D monteren.
- 3° Montagestuk e bevestigen met A en doorboren van C tot in de koffer. C monteren in de kofferruimte met rondsels 60-12.
- 4° Bol met bolhouder-zweestuk plaatsen en alles degelijk aanspannen.
- 5° De bumper terugplaatsen.



ATTELAGÉ N° 296

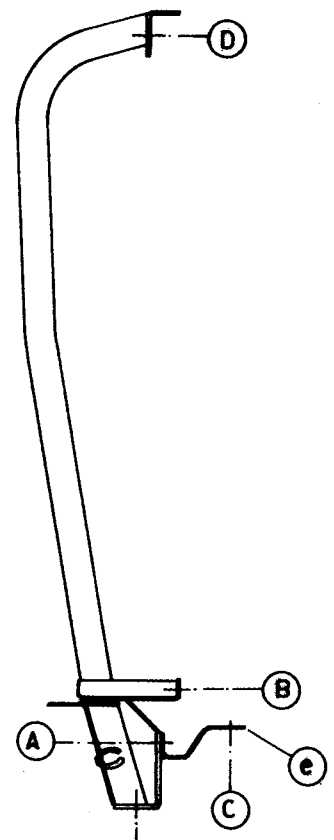
pour: MERCEDES : 200 jusq. 250 + D / psw +
Familial / '68-'75.

COMPOSITION :

- 1 Attelage
- 1 Equerre porte-boule
- 1 Boule Ø 50 compléte
- 2 Ecrous avec boulons M 14 - 35
- 2 écrous avec boulons M 10-25
- 3 écrous avec boulons M 10-70
- 2 écrous avec boulons M 10-30
- 4 écrous avec boulons M 10-100
- 11 rondelles de sécurité Ø 10mm.
- 2 rondelles de sécurité Ø 14mm.
- 2 rondelles 60-12
- 3 rondelles rehaussées 60-16-h43
- 4 rondelles rehaussées 60-16-h73
- 1 pièce de montage en tôle

NOTICE DE MONTAGE :

- 1° Démontér le pare-chock.
- 2° Mesurer le milieu de l'attelage et mettre B contre la traverse, entre réservoir et carrosserie, D contre la traverse AVANT le réservoir. Forer les trous B + D jusque dans le coffre, les agrandir seulement dans la tôle du coffre jusqu'au Ø 16 et monter B + D.
- 3° Fixer la pièce e avec A et forer C jusque dans le coffre. Monter C dans le coffre avec des rondelles 60-12.
- 4° Monter le support avec boule et bien serrer le tout.
- 5° Replacer le pare-chock.



N.B. (*) standaard uitrustingen (kunnen vervangen worden door originele aanpasstukken)

équipements standard (peuvent être remplacés par des pièces d'adaptation d'origine