



# TREKHAKEN - ATTELAGES

n. v. G. DECONINCK

Molenwegel, 21

8790 Waregem - België

☎ 056 / 60 42 12 (5 l.)

TREKHAAK N°: 956

voor: MAZDA ctte E1800 + E2000 + E2200  
(gesloten)

### SAMENSTELLING :

- 1 trekhaak
- 1 bolhouder - zweestuk
- 1 bol Ø 50 compleet } 50T } (\*)
- 2 moeren met bouten M 14 - 35 } }
- 8 moeren met balkopbouten M10-130 (A-B-C)
- 2 rondsels 60-12 (A)
- 8 verhoogde rondsels 60-16/103(A-B-C)
- 8 borgrondsels Ø 10 (A-B-C)
- 2 borgrondsels Ø 14 (\*)

### MONTAGEHANDLEIDING :

- 1/ Het reservewiel wegnemen, sleep oog rechts definitief wegnemen en de vloerbekleding achteraan losmaken en oplichten.
- 2/ De punten (A) van de trekhaak zullen passen op de grote voorziene gaten achteraan in de onderkant van het chassis, deze gaten doorboren Ø 10,5 tot in de laadruimte, daarna de losse rondsels met bouten via de laadruimte en de verhoogde rondsels via de onderkant in de gaten plaatsen.
- 3/ De trekhaak plaatsen met (A) op de bouten vermeld in 2/, (B) tegen de onderkant van het chassis en (C) tegen de onderkant van de dwarsbalk.
- 4/ (B-C) doorboren Ø 10,5 en de boring in de vloerplaat vermeerderen tot Ø 17 om de verhoogde rondsels toe te laten.
- 5/ De bouten met verhoogde rondsels via de laadruimte plaatsen, monteren van (\*) en alles degelijk aanschroeven.
- 6/ Het reservewiel en de vloerbekleding terugplaatsen.

ATTELAGÉ N°: 956

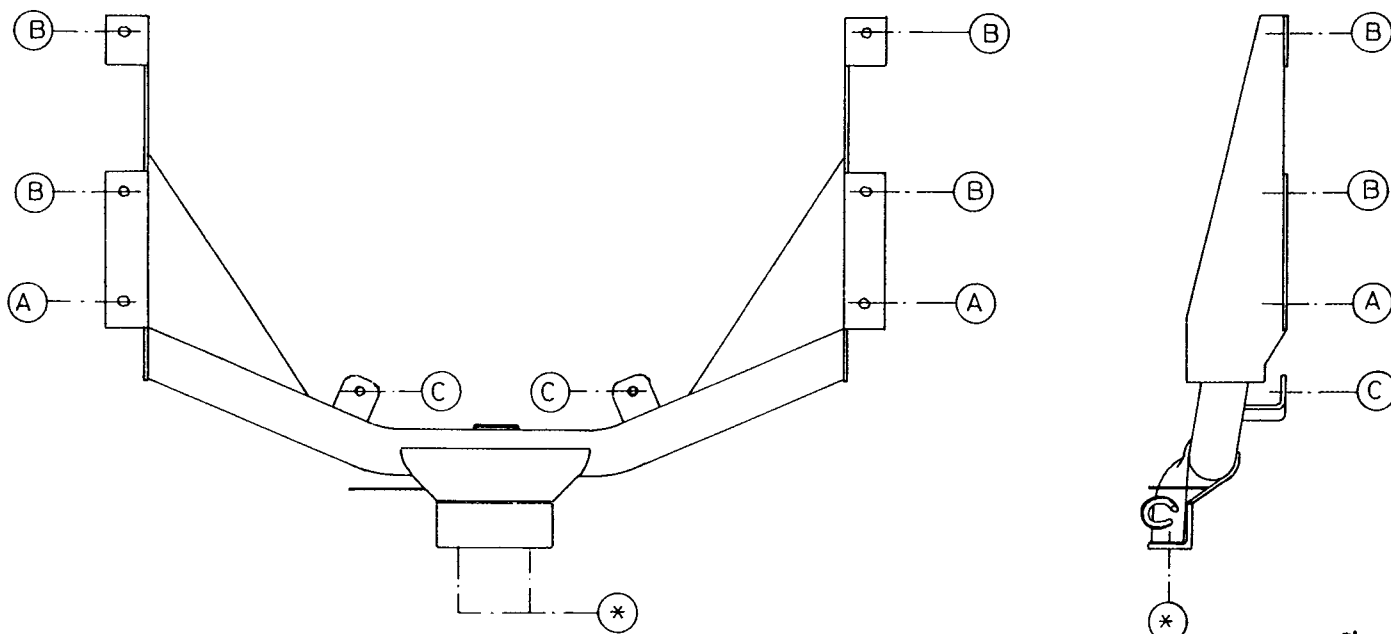
pour: ctte MAZDA E1800 + E2000 + E2200  
(tôlée)

### COMPOSITION :

- 1 Attelage
- 1 Equerre porte-boule
- 1 Boule Ø 50 complète } 50T } (\*)
- 2 Ecrus avec boulons M 14 - 35 } }
- 8 Ecrus avec boulons à tête ronde M10-130 (A-B-C)
- 2 Rondelles 60-12 (A)
- 8 Rondelles rehaussées 60-16/103(A-B-C)
- 8 Rondelles de sécurité Ø 10 (A-B-C)
- 2 Rondelles de sécurité Ø 14 (\*)

### NOTICES DE MONTAGE :

- 1/ Enlever la roue de rechange. Enlever définitivement l'anneau de traction à droite. Détacher et soulever le tapis à l'arrière.
- 2/ Les points (A) de l'attelage viennent sur les trous prévus, à l'arrière dans le dessous du chassis, forer ces trous en Ø 10,5 jusque dans le coffre, mettre les rondelles avec les boulons via le coffre et les rondelles rehaussées via le dessous dans les trous.
- 3/ Positionner l'attelage avec (A) sur ces trous (voir 2/), (B) vis-à-vis le dessous du chassis et (C) contre le dessous de la traverse.
- 4/ Forer (B-C) en Ø 10,5 et agrandir le forage dans la tôle de fond jusqu'en Ø 17 pour permettre de placer les rondelles rehaussées.
- 5/ Mettre les boulons avec rondelles rehaussées via le coffre, monter (\*) et bien serrer le tout.
- 6/ Remettre la roue de rechange et le tapis.



N.B. (\*) standaard uitrustingen (kunnen vervangen worden door originele aanpasstukken)

équipements standard (peuvent être remplacés par des pièces d'adaptation d'origine

zie omzetting  
voir versé