



TREKHAKEN - ATTELAGES

n.v. G. DECONINCK
Molenwegel, 21
8790 Waregem - België
☎ 056 / 60 42 12 (5 l.)

TREKHAAK N°: 327

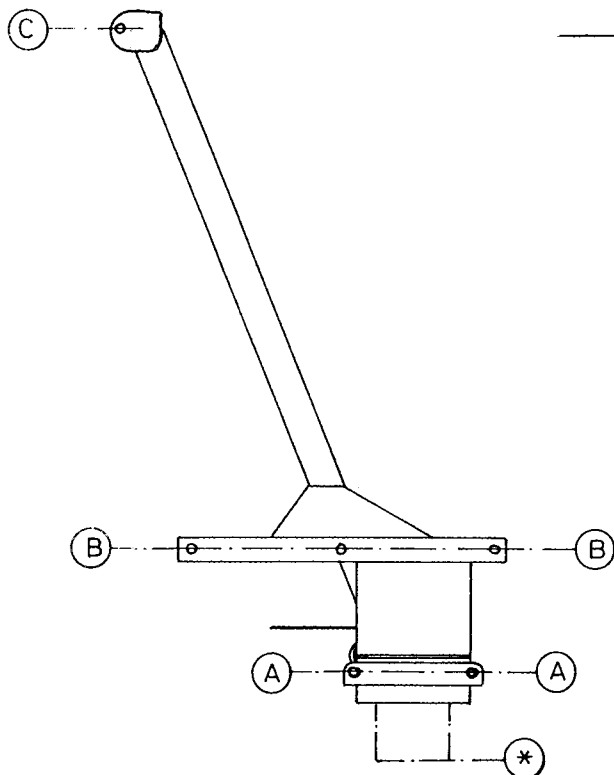
voor: MAZDA RX7 '79-85

SAMENSTELLING :

- 1 trekhaak
- 1 bolhouder - zweetstuk
- 1 bol Ø 50 compleet
- 2 moeren met bouten M 14-35 } (*)
- 2 moeren met bouten M10-30 (A)
- 4 bouten M10-130 (B-C)
- 4 verhoogde rondsels 60-16/103 (B-C)
- 2 rondsels 60/25-12 (A)
- 6 borgrondsels Ø 10 (A-B-C)
- 2 borgrondsels Ø 14 (*)

MONTAGEHANDLEIDING :

- 1/ Kofferbekleding aan achterzijde en grond wegnemen.
- 2/ Trekhaak voorlopig plaatsen met : A tegen onderkant bumper ; B tegen onderkant dwarsbalk juist vóór carrosserieplaatwerk ; C tegen dwarsbalk juist vóór reservewielruimte en brandstoftank. Nameten indien de trekhaak in het midden staat en daarna de boringen B en C aftekenen. Trekhaak terug wegnemen.
- 3/ B en C doorboren (Ø 10,5) met lang boor via onderkant tot in kofferruimte. Nu boringen via de koffer in de bovenste plaat vermeerderen tot Ø 17 dit om de verhoogde rondsels toe te laten.
- 4/ Trekhaak terugplaatsen met : B en C op deze geboorde gaten (de bouten met verhoogde rondsels via de koffer plaatsen en de trekhaak vastmaken) ; A nu doorboren Ø 10,5 en bouten met rondsels via de bumper plaatsen. Monteren (*) en alles degelijk vastschroeven.
- 5/ Kofferbekleding terug aanbrengen.



ATTELAGE N°: 327

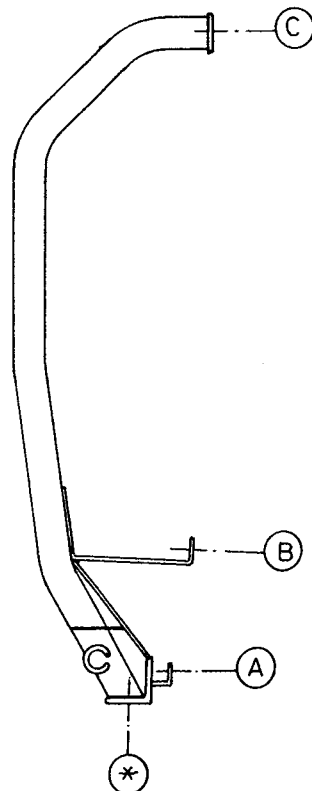
pour: MAZDA RX7 '79-85

COMPOSITION :

- 1 Attelage
- 1 Equerre porte-boule
- 1 Boule Ø 50 complète
- 2 Ecrous avec boulons M 14-35 } (*)
- 2 écrous avec boulons M10-30 (A)
- 4 boulons M10-130 (B-C)
- 4 rondelles rehaussées 60-16/103 (B-C)
- 2 rondelles 60/25-12 (A)
- 6 rondelles de sécurité Ø 10 (A-B-C)
- 2 rondelles de sécurité Ø 14 (*)

NOTICES DE MONTAGE :

- 1/ Enlever la couverture du coffre à l'arrière et au fond.
- 2/ Positionner l'attelage provisoirement avec : A contre le dessous du pare-chocs ; B contre le dessous de la traverse juste devant la tôle de la carrosserie ; C contre la traverse juste devant l'espace de la roue de rechange et le réservoir. Mesurer le milieu et dessiner les forages B et C. Enlever l'attelage.
- 3/ Forer B et C en Ø 10,5 avec un long perceur via le dessous jusque dans le coffre. Agrandir les forages via le coffre dans la tôle de dessus jusqu'à Ø 17 pour permettre les rondelles rehaussées.
- 4/ Remettre l'attelage avec B et C sur les trous forés. Placer les boulons avec les rondelles rehaussées via le coffre et fixer l'attelage. Forer A en Ø 10,5 et mettre les boulons avec rondelles via le pare-chocs. Monter le * et bien serrer le tout.
- 5/ Remettre la couverture du coffre.



N.B. (*) standaard uitrustingen (kunnen vervangen worden door originele aanpasstukken)
équipements standard (peuvent être remplacer par des pièces d'adaptation d'origine)

zie ommezijde
voir au verso