



# TREKHAKEN - ATTELAGES

G. DECONINCK

Molenwegel, 21

8790 Waregem - België

☎ 056 / 60 42 12 (5 l.)

## TREKHAAK N° : 326

voor: MAZDA c t t e E1600 - Fourgonnet t e - Bongo .

### SAMENSTELLING :

- 1 trekhaak
- 1 bolhouder - zweestuk
- 1 bol Ø 50 compleet
- 2 moeren met bouten M 14 - 35 } (\*)
- 2 moeren met bouten M10-120 (B)
- 2 bouten M10-30 (A)
- 2 moerstukken -e (A)
- 2 rondsels 60/25-12 (B)
- 4 borgrondsels Ø 10 (A-B)
- 2 borgrondsels Ø 14 (\*)

### MONTAGEHANDLEIDING :

- 1/ De zwarte plaat in het midden achteraan voorgoed wegnemen bij wagens met 2-delige bumper.
- 2/ De trekhaak in het midden plaatsen (afmeten) met :  
(A-B) tegen de onderkant van het chassis,  
(B) komt achter de veerschommels en (A) op het einde van het chassis.
- 3/ Alle gaten boren Ø 10,5. Bij (B) volledig doorboren en bij (A) enkel door de onderste wand van het chassis boren.
- 4/ De bouten onderaan inbrengen, bij (A) de moerstukjes -e via de open achterzijde in het chassis brengen, bij (B) de rondsels boven op het chassis meespannen.
- 5/ Monteren van (\*) en alles degelijk aanschroeven.

## ATTELAGE N° : 326

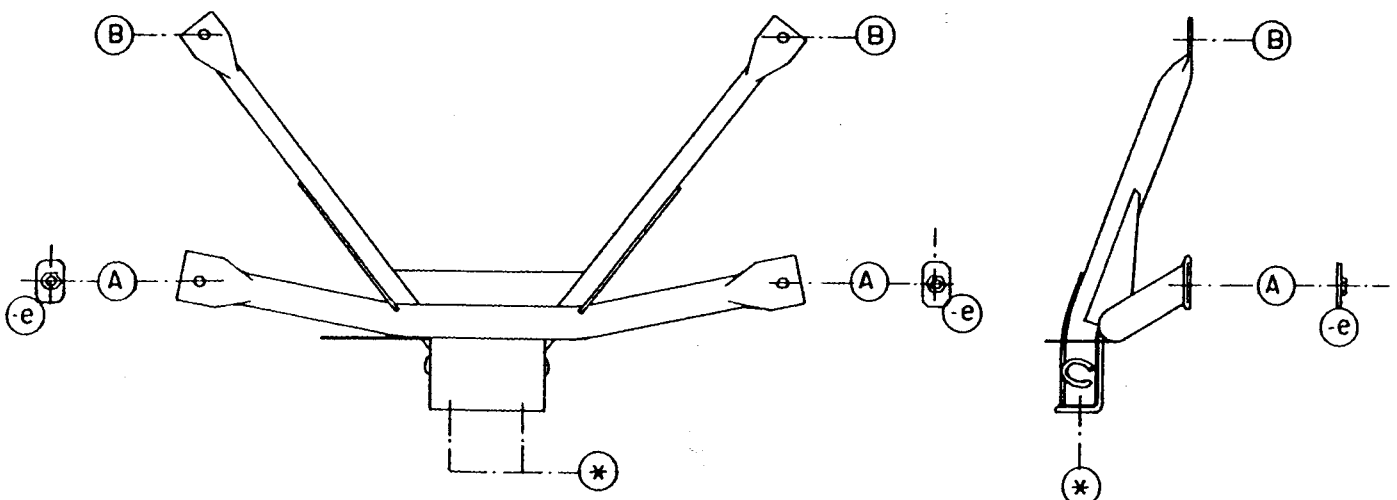
pour: MAZDA c t t e E1600 - Fourgonnet t e - Bongo .

### COMPOSITION :

- 1 Attelage
- 1 Equerre porte-boule
- 1 Boule Ø 50 complète
- 2 Ecrouts avec boulons M 14 - 35 } (\*)
- 2 Ecrouts avec boulons M10-120 (B)
- 2 Boulons M10-30 (A)
- 2 Pièces d'écrou -e (A)
- 2 Rondelles 60/25-12 (B)
- 4 Rondelles de sécurité Ø 10 (A-B)
- 2 Rondelles de sécurité Ø 14 (\*)

### NOTICES DE MONTAGE :

- 1/ Aux voitures avec pare-choc en 2 parties il faut enlever et supprimer la plaque noire au milieu en arrière de la voiture.
- 2/ Mesurer et positionner l'attelage avec :  
(A-B) contre le dessous du chassis,  
(B) vient derrière les balançoires de ressorts et (A) vient au bout du chassis.
- 3/ Forer tous les trous en Ø 10,5. Au point (B) forer complètement le trou et en (A) forer seulement dans la paroi inférieure du chassis.
- 4/ Mettre les boulons via le dessous.  
En (A) mettre les pièces d'écrou -e dans le chassis via le derrière ouvert. En (B) il faut serrer les rondelles au dessus chassis.
- 5/ Monter (\*) et bien serrer le tout.



N.B. (\*) standaard uitrustingen (kunnen vervangen worden door originele aanpasstukken)

équipements standard (peuvent être remplacé par des pièces d'adaptation d'origine