



# TREKHAKEN - ATTELAGES

n.v. G. DECONINCK

Molenwegel, 21

8790 Waregem - België

☎ 056 / 60 42 12 (5 l.)

## TREKHAAK N°: 50

voor: MAZDA Ctte B2000+2200 '85 -

### SAMENSTELLING :

- 1 trekhaak
  - 1 bolhouder - zweestuk
  - 1 bol Ø 50 compleet
  - 2 moeren met bouten M 14 - 35
- } (\*)
- 1 moer met bout M10-30 (B)
  - 4 bouten M12/1,5-35 (A)
  - 1 rondsel 60/25-12 (B)
  - 1 borgrondsel Ø 10 (B)
  - 4 borgrondsels Ø 12 (A)
  - 2 borgrondsels Ø 14 (\*)

### MONTAGEHANDLEIDING :

- 1/ Reservewiel wegnemen. Mistlicht met draagstuk van chassis losmaken.
- 2/ Trekhaak plaatsen met : A op buitenzijde chassis op de van schroefdraad voorziene boringen (bij A' mistlicht terug bevestigen) ; B tegen onderkant dwarsbalk. Dit gat doorboren (Ø 10,5).
- 3/ Bouten met rondsels plaatsen. Monteren van \* en alles degelijk vastschroeven.
- 4/ Reservewiel terugplaatsen.

## ATTELAGÉ N° 50

pour: MAZDA Ctte B2000 + 2200 '85-

### COMPOSITION :

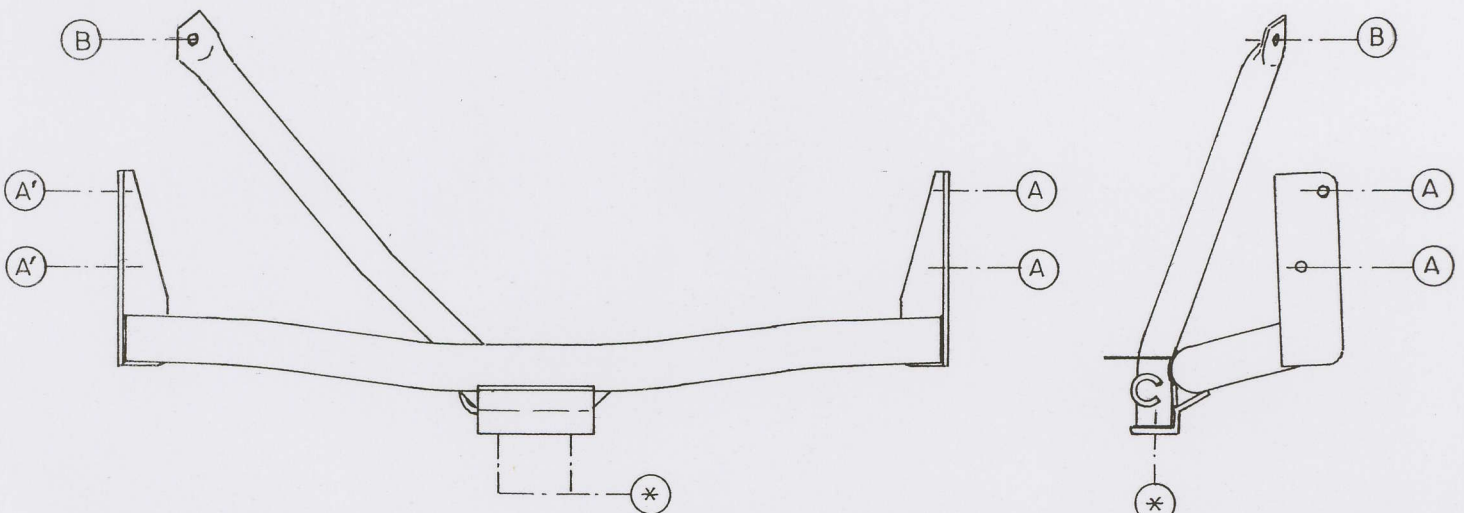
- 1 Attelage
  - 1 Equerre porte-boule
  - 1 Boule Ø 50 complète
  - 2 Ecrous avec boulons M 14 - 35
- } (\*)
- 1 écrou avec boulon M10-30 (B)
  - 4 boulons M12/1,5-35 (A)
  - 1 rondelle 60/25-12 (B)
  - 1 rondelle rehaussée Ø 10 (B)
  - 4 rondelles rehaussées Ø 12 (A)
  - 2 rondelles rehaussées Ø 14 (\*)

### MANUEL DE MONTAGE :

- 1/ Enlever la roue de rechange. Détacher le phare-anti-brouillard avec le support du chassis.
- 2/ Positionner l'attelage avec : A sur l'extérieur du chassis sur les forages prévus de fil de vis (attacher aussi à A' le phare-anti-brouillard) ; B contre le dessous de la traverse. Forer (Ø 10,5) ce trou.
- 3/ Placer les boulons avec rondelles. Monter le \* et bien serrer le tout.
- 4/ Remettre la roue de rechange.

De door GDW gebruikte verf is enkel een grondlaag. Het is noodzakelijk na montage de trekhaak te voorzien van een extra beschermlaag. GDW a mis seulement une couche de peinture primaire. Il est nécessaire d'appliquer encore une couche supplémentaire après montage.

D = 11,00  
S = 100  
→ = 2000



N.B. (\*) standaard uitrustingen (kunnen vervangen worden door originele aanpasstukken)

équipements standard (peuvent être remplacés par des pièces d'adaptation d'origine

zie ommezijde  
voir au verso