



# TREKHAKEN - ATTELAGES

NY G. DECONINCK

Molenwegel, 21

8790 Waregem - België

☎ 056 / 60 42 12 (5 l.)

## TREKHAAK N°:328

voor: MAZDA 929 stw = break '79-'83

### SAMENSTELLING :

- 1 trekhaak
- 1 bolhouder - zweestuk
- 1 bol Ø 50 compleet
- 2 moeren met bouten M 14 - 35 } (\*)
- 2 moeren met bouten M10-30 (B-C)
- 4 bouten M8-30 (A)
- 2 rondsels 60-12 (B-C)
- 4 rondsels 25-8 (A)
- 4 borgrondsels Ø 8 (A)
- 2 borgrondsels Ø 10 (B-C)
- 2 borgrondsels Ø 14 (\*)

### MONTAGEHANDLEIDING :

- 1/ Vloerbekleding in laadruimte en reservewiel wegnemen.
  - 2/ Trekhaak plaatsen met : A tegen onderkant dwarsligger, op de van schroefdraad voorziene gaten (bijgeleverde bouten gebruiken) ; B tegen achterkant dwarsligger en C tegen grond laadruimte.
  - 3/ B en C doorboren (Ø 10,5).
  - 4/ Bouten en rondsels plaatsen : bij C via laadruimte ; bij B via opening in dwarsbalk.
- Monteren van \* en alles degelijk vastschroeven.
- 5/ Reservewiel en vloerbekleding terugplaatsen.

(zie ommezijde)

## ATTELAGÉ N° 328

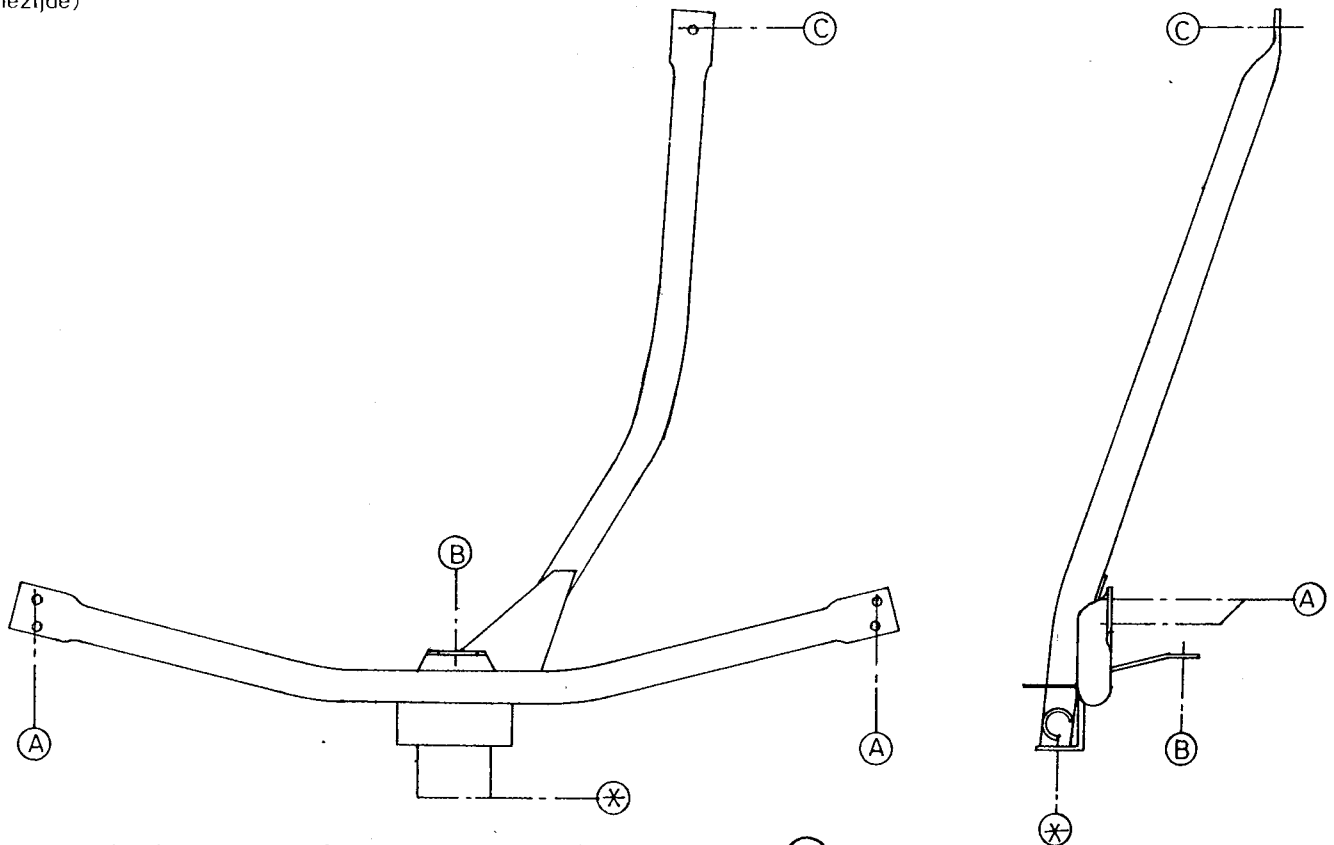
pour: MAZDA 929 stw = break '79-'83

### COMPOSITION :

- 1 Attelage
- 1 Equerre porte-boule
- 1 Boule Ø 50 complète
- 2 Ecrous avec boulons M 14 - 35 } (\*)
- 2 écrous avec boulons M10-30 (B-C)
- 4 boulons M8-30 (A)
- 2 rondelles 60-12 (B-C)
- 4 rondelles 25-8 (A)
- 4 rondelles de sécurité Ø 8 (A)
- 2 rondelles de sécurité Ø 10 (B-C)
- 2 rondelles de sécurité Ø 14 (\*)

### MANUEL DE MONTAGE :

- 1/ Enlever le tapis de fond du coffre et la roue de rechange.
  - 2/ Positionner l'attelage avec : A contre le dessous de la traverse sur les trous, prévus de fil de vis ( utiliser les boulons livrés ) ; B contre l'arrière de la traverse et C contre le fond de l'espace de charge.
  - 3/ Forer B et C (Ø 10,5).
  - 4/ Mettre les boulons et rondelles : à C via l'espace de charge ; à B via l'ouverture dans la traverse.
- Monter le \* et bien serrer le tout.
- 5/ Remettre la roue de rechange et le tapis du fond.
- (voir au verso)



N.B. (\*) standaard uitrustingen (kunnen vervangen worden door originele aanpasstukken)

équipements standard (peuvent être remplacés par des pièces d'adaptation d'origine