



# TREKHAKEN - ATTELAGES

n.v. G. DECONINCK  
Molenwegel, 21  
8790 Waregem - België  
☎ 056 / 60 42 12 (5 l.)

TREKHAAK N° : 847

voor : MAZDA 929 '82 - '86

## SAMENSTELLING :

- 1 trekhaak
- 1 bolhouder - zweestuk
- 1 bol Ø 50 compleet
- 2 moeren met bouten M 14-35 (\*)
- 2 moeren met bouten M10-110 (A)
- 2 moeren met bouten M10-90 (B)
- 2 moeren met bouten M10-30 (C)
- 2 rondsels 60-12 (C)
- 2 verhoogde rondsels 60-16/80 (A)
- 2 verhoogde rondsels 60-16/65 (B)
- 6 borgrondsels Ø 10 (A-B-C)
- 2 borgrondsels Ø 14 (\*)

## MONTAGEHANDLEIDING :

- 1/ Uitlaat achteraan losmaken. Vloerbekleding koffer wegnemen.
- 2/ Trekhaak plaatsen met A tegen onderkant langsliggers, B tegen onderkant dwarsbalk op voorziene gaten en C tegen grond koffer voor reservewielruimte achter dwarsbalk.
- 3/ Alle gaten doorboren (Ø 10,5) tot in de koffer. Bij (A) en (B) de boringen in de bovenplaat vermeerderen tot Ø 17, dit om de verhoogde rondsels toe te laten.
- 4/ Alle bouten met rondsels via de koffer plaatsen en bevestigen. Monteren (\*) en alles degelijk vastschroeven.
- 5/ Uitlaat en bekleding terug aanbrengen.

ATTELAGÉ N° : 847

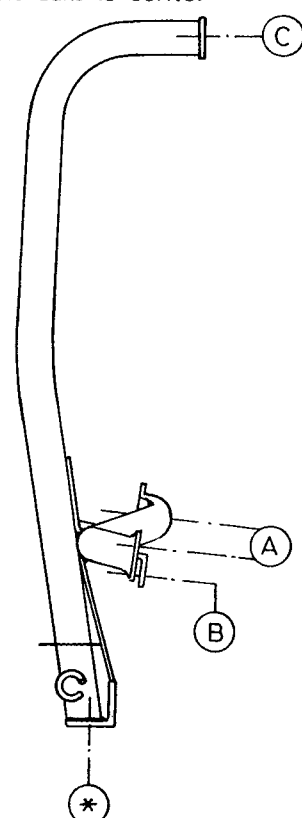
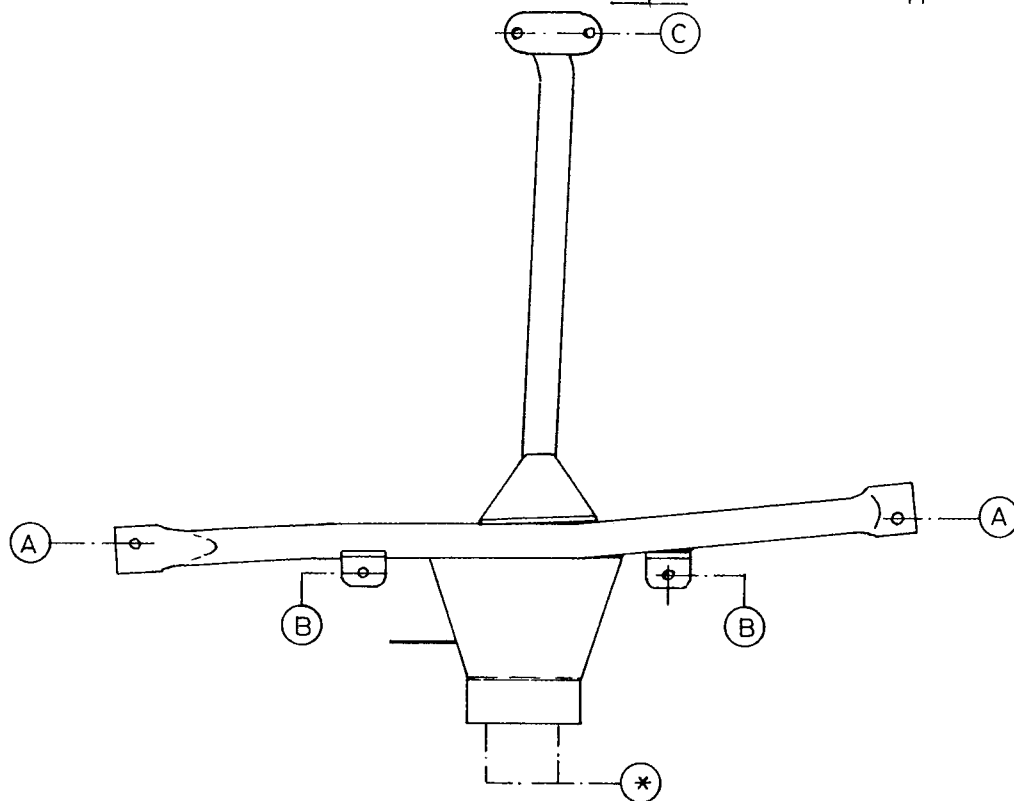
pour : MAZDA 929 '82 - '86

## COMPOSITION :

- 1 Attelage
- 1 Equerre porte-boule
- 1 Boule Ø 50 complète
- 2 Ecrous avec boulons M 14-35 (\*)
- 2 écrous avec boulons M10-110 (A)
- 2 écrous avec boulons M10-90 (B)
- 2 écrous avec boulons M10-30 (C)
- 2 rondelles 60-12 (C)
- 2 rondelles rehaussées 60-16/80 (A)
- 2 rondelles rehaussées 60-16/65 (B)
- 6 rondelles de sécurité Ø 10 (A-B-C)
- 2 rondelles de sécurité Ø 14 (\*)

## NOTICES DE MONTAGE

- 1/ Détacher l'échappement à l'arrière et enlever la couverture de fond dans le coffre.
- 2/ Positionner l'attelage avec (A) contre le dessous des longerons (B) contre le dessous de la traverse sur des trous prévus et (C) contre le fond du coffre juste devant le bac de la roue de rechange derrière la traverse.
- 3/ Forer tous les trous en Ø 10,5 jusque dans le coffre. Agrandir les forages dans la tôle de dessus jusqu'en Ø 17 aux points (A) et (B) pour permettre de placer les rondelles rehaussées.
- 4/ Mettre tous les boulons avec rondelles via le coffre et boulonner. Monter (\*) et bien serrer le tout.
- 5/ Remettre l'échappement et le tapis dans le coffre.



N.B. (\*) standaard ultrustingen (kunnen vervangen worden door originele aanpasstukken)  
équipements standard (peuvent être remplacé par des pièces d'adaptation d'origine )

zie ommezijde  
voir au verso