



TREKHAKEN - ATTELAGES

n.v. G. DECONINCK
Molenwegel, 21
8790 Waregem - België
☎ 056 / 60 42 12 (5 l.)

TREKHAAK N°: 887

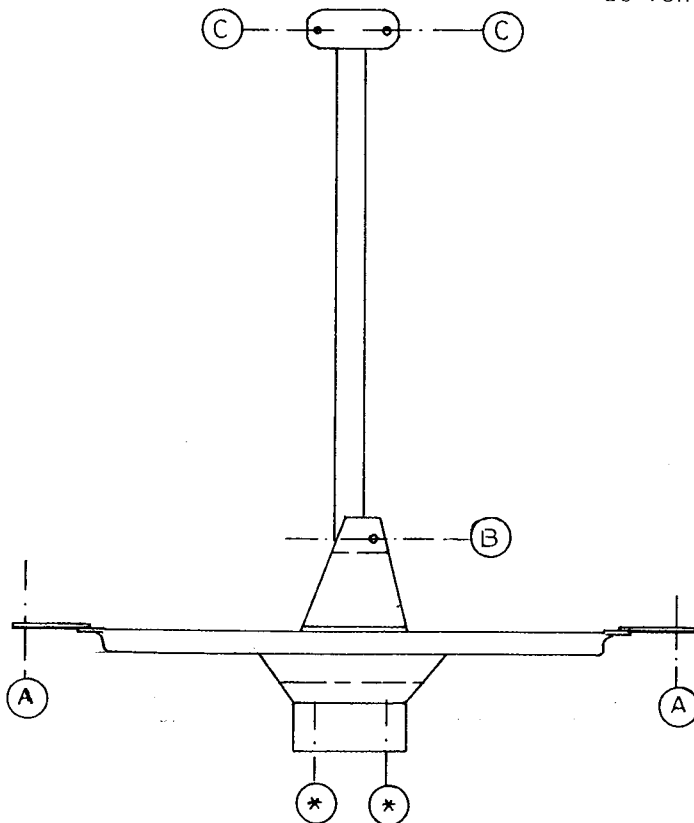
voor: MAZDA 626 PSW '83-'87

SAMENSTELLING:

- 1 trekhaak
- 1 bolhouder - zweestuk
- 1 bol Ø 50 compleet
- 2 moeren met bouten M 14-35 } (*)
- 7 moeren met bouten M10-30(A-B-C)
- 3 rondsels 60-12 (B-C)
- 4 rondsels 40-12 (A)
- 7 borgrondsels 10mm (A-B-C)
- 2 borgrondsels 14mm (*)

MONTAGEHANDLEIDING

1. Reserwewiel wegnemen alsmede grondbekleding in koffer.
2. Trekhaak plaatsen met A op voorziene gaten in achterplaat koetswerk (kleefband afdichting verwijderen). B past tegen onderkant reserwewielruimte. C tegen grondplaat koffer juist achter dwarsbalk.
3. De montagepunten B en C doorboren (Ø10,5mm).
4. Alle bouten met rondsels bevestigen. Monteren * en alles degelijk vastschroeven.
5. Reserwewiel en grondbekleding in koffer terugplaatsen.



ATTELAGE N°: 887

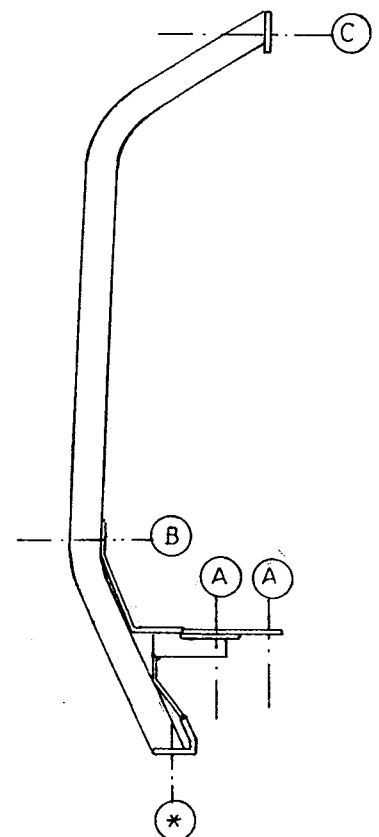
pour: MAZDA 626 PSW '83-'87

COMPOSITION:

- 1 Attelage
- 1 Equerre porte-boule
- 1 Boule Ø 50 complète
- 2 Ecrous avec boulons M 14-35 } (*)
- 7 écrous avec boulons M10-30(A-B-C)
- 3 rondelles 60-12 (B-C)
- 4 rondelles 40-12 (A)
- 7 rondelles de sécurité 10MM (A-B-C)
- 2 rondelles de sécurité 14mm (*)

MANUEL DE MONTAGE:

1. Enlever la roue de rechange et la couverture de fond du coffre.
2. Mettre l'attelage avec A sur les trous prévus dans le tôle arrière de la carr. (éloigner la bande collante). B contre le dessous de l'espace de la roue de rechange. C contre le tôle de fond du coffre juste arrière de traverse.
3. Forer B et C (Ø10,5mm)
4. Mettre tous les boulons et rondelles. Monter le * et bien serrer le tout.
5. Remettre la roue de rechange et la couverture de fond du coffre.



N.B. (*) standaard uitrustingen (kunnen vervangen worden door originele aanpasstukken)
équipements standard (peuvent être remplacer par des pièces d'adaptation d'origine)