



TREKHAKEN - ATTELAGES

n.v. G. DECONINCK
 Molenwegel, 21
 8790 Waregem - België
 ☎ 056 / 60 42 12 (5 l.)

TREKHAAK N°: 294

voor: MAZDA 323F - 5 DEURS '94

SAMENSTELLING

- 1 trekhaak
- 1 bolhouder - zweestuk
- 1 bol Ø 50 compleet
- 2 moeren met bouten M14x35
- 1 Veiligheidsschakel (800.000)
- 1 trekstuk
- 2 Borgrondzels M14 - DIN 128A
- 2 bouten M12x30
- 2 bouten M12x35
- 2 moeren met bouten M14x45
- 4 moeren met bouten M10x120
- 2 moeren met bouten M10x30
- 1 monterestuk (-f)
- 4 verhoogde rondsels 60-16/83
- 4 rondsels 60-12
- 2 rondsels 50-15-5
- 6 borgrondzels 10mm
- 4 borgrondzels 12mm
- 2 borgrondzels 14mm

ATTELAGEN N°: 294

pour: MAZDA 323F - 5 DEURS '94

COMPOSITION:

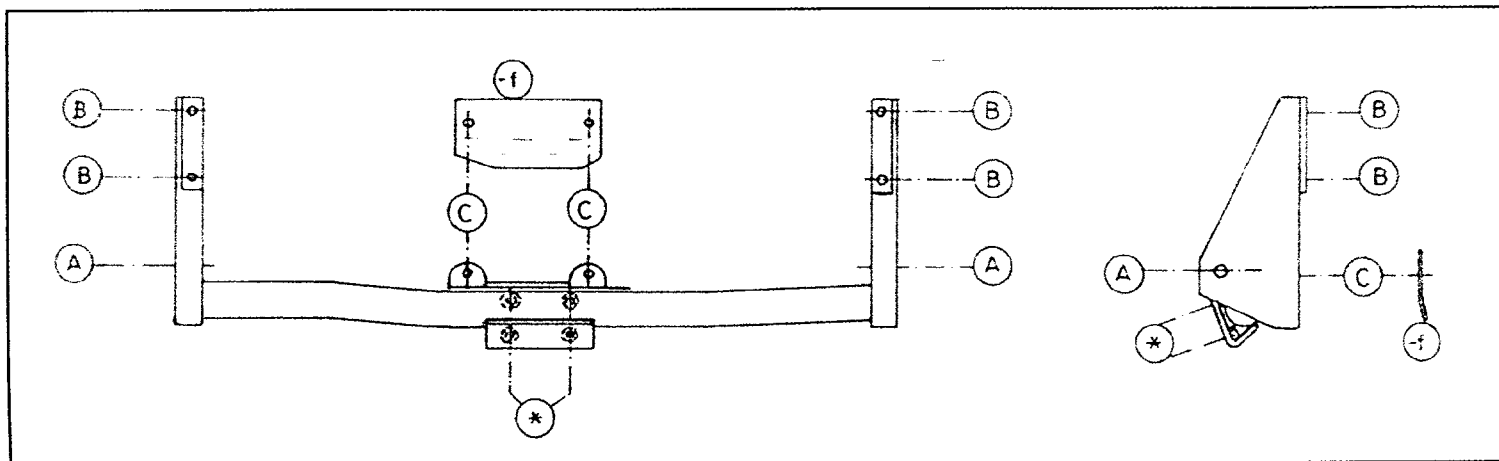
- 1 attelage
- (*) 1 equerre porte-boule (*)
- (*) 1 boule Ø 50 complète (*)
- (*) 2 écrous avec boulons M14x35 (*)
- 1 anneau de sécurité (800.000)
- 1 pièce de traction
- 2 rondelles de sécurité 14mm
- (*) 2 boulons M12x30 (*)
- (*) 2 boulons M12x35 (*)
- (A) 2 écrous avec boulons M14x45 (A)
- (B) 4 écrous avec boulons M10x120 (B)
- (C) 2 écrous avec boulons M10x30 (C)
- (C) 1 pièce de montage-f (C)
- (B) 4 rondelles rehaussées 60-16/83 (B)
- (B) 4 rondelles 60-12 (B)
- (A) 2 rondelles 50-15-5 (A)
- 6 rondelles de sécurité 10mm
- 4 rondelles de sécurité 12mm
- (A) 2 rondelles de sécurité 14mm (A)

MONTAGEHANDLEIDING:

1. Reserverwiel wegnemen. Uitlaat en warmteschild achteraan demonteren.
2. Midden onderaan achterbumper een stukje uitsnijden van 16cm gemeten in de breedte en 8cm gemeten vanaf de rand.
3. De punten B komen bij montage tegen onderkant chassis op voorziene gaten die nu nog afgedicht zijn met kleefband en overspotten met een beschermproduct. In de koffer zijn deze gaten afgedicht met rubbers. Alles vrijmaken. Losse rondsels via koffer inbrengen en via onderkant de verhoogde rondsels hierop aanbrengen.
4. Trekhaak plaatsen met B op voormelde bouten. A tegen zijkant sleepogen; hier bouten met rondsels via buitenkant inbrengen. C past tegen reserverwielruimte, deze gaten doorboren (Ø 10,5mm). Monterestuk -f in koffer plaatsen en bouten bevestigen. Monteren * en alles degelijk vastschroeven.
5. Uitlaat, warmteschild en reserverwiel terugplaatsen.

MANUEL DE MONTAGE:

1. Enlever la roue de rechange. Démontez l'échappement et le protecteur de chaleur.
2. Couper une pièce au milieu en dessous de pare-chocs de 16cm (largeur) sur 8cm (mesuré dès le bord).
3. Les points B viennent au montage contre le dessous de châssis sur trous prévus, qui sont maintenant couverts par une bande autocollante et un produit de protection. Dans le coffre sont les trous couverts par des caoutchouc. Détacher tout. Mettre les rondelles via coffre et via le dessous les rondelles rehaussées.
4. Mettre l'attelage avec B sur les boulons susmentionnés. A contre le côté des anneaux de traction; ici mettre les boulons et rondelles via l'extérieur. C contre l'espace de la roue de rechange, forer ces trous (diam. 10,5mm). Mettre la pièce de montage -f dans le coffre et fixer les boulons. Monter le * et bien serrer le tout.
5. Remettre l'échappement, le protecteur de chaleur et la roue de rechange.



N.B. (*) standaard uitrustingen (kunnen vervangen worden door originele aanpasstukken)

equipements standard (peuvent être remplacé par des pièces d'adaptation d'origine