



TREKHAKEN - ATTELAGES

n.v. G. DECONINCK
Molenwegel, 21
8790 Waregem - België
☎ 056 / 60 42 12 (5 l.)

TREKHAAK N°: 240

voor: MAZDA 121 '88 -

SAMENSTELLING :

- 1 trekhaak
- 1 bolhouder - zweestuk
- 1 bol Ø 50 compleet
- 2 moeren met bouten M 14-35 } (*)
- 2 moeren met bouten M12-35 (A)
- 2 moeren met bouten M10-30 (B)
- 1 moer met bout M10-40 (C)
- 3 rondsels 60-12 (B-C)
- 2 rondsels 40-12-4 (A)
- 3 borgrondsels Ø 10 (B-C)
- 2 borgrondsels Ø 12 (A)
- 2 borgrondsels Ø 14 (*)

MONTAGEHANDLEIDING :

- 1/ Grondbekleding koffer en reservewiel wegnemen.
- 2/ Trekhaak plaatsen met : A tussen de twee sleepogen, gelast aan achterkant van chassis (Bouten inbrengen en rondsels aan de buitenkant van de sleepogen bijplaatsen); B en C tegen reservewielruimte. Deze gaten doorboren (Ø 10,5) en bouten met rondsels via koffer plaatsen. Monteren van * en alles degelijk vastschroeven.
- 3/ Reservewiel en grondbekleding van koffer terugplaatsen.

(zie ommezijde)

ATTELAGÉ N°: 240

pour: MAZDA 121 '88 -

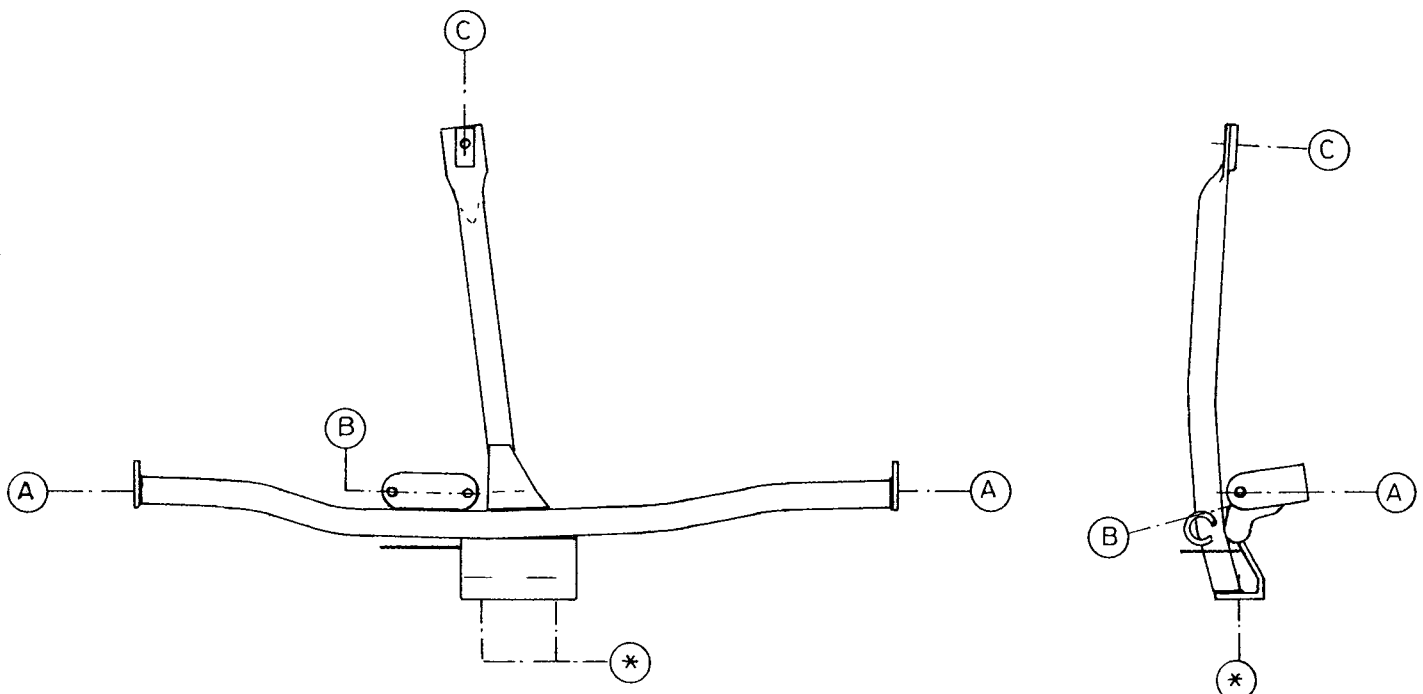
COMPOSITION :

- 1 Attelage
- 1 Equerre porte-boule
- 1 Boule Ø 50 complète
- 2 Ecrous avec boulons M 14-35 } (*)
- 2 écrous avec rondelles M12-35 (A)
- 2 écrous avec rondelles M10-30 (B)
- 1 écrou avec boulon M10-40 (C)
- 3 rondelles 60-12 (B-C)
- 2 rondelles 40-12-4 (A)
- 3 rondelles de sécurité Ø 10 (B-C)
- 2 rondelles de sécurité Ø 12 (A)
- 2 rondelles de sécurité Ø 14 (*)

MANUEL DE MONTAGE :

- 1/ Enlever la couverture de fond du coffre et la roue de rechange.
- 2/ Positionner l'attelage avec : A entre les 2 anneaux de traction soudés à l'arrière du chassis (placer les boulons, mettre les rondelles à l'extérieur des anneaux de traction); B et C contre la roue de rechange. Forer ces trous (Ø 10,5) et placer les boulons avec rondelles via le coffre. Monter le * et bien serrer le tout.
- 3/ Remettre la roue de rechange et la couverture de fond du coffre.

(voir au verso)



N.B. (*) standaard uitrustingen (kunnen vervangen worden door originele aanpasstukken)
équipements standard (peuvent être remplacer par des pièces d'adaptation d'origine)