



# TREKHAKEN - ATTELAGES

N.V. G.DECONINCK  
Hoogmolenwegel 23  
8790 Waregem - België  
Tel.056/604212 Fax.056/600193

## TREKHAAK - ATTELAGE N° 059 MAHINDRA 4X4 '88-

### SAMENSTELLING :

1 trekhaak ref. 059	
1 flenskogel 50T	(*)
2 bouten met moeren M14-35	(*)
2 bouten met moeren M10-50	(D)
5 bouten met moeren M10-30	(A-C)
7 rondsels 40-12-4	(A-C-D)
2 monteerstukjes -f	(D)
7 borgrondrels 10mm.	(A-C-D)
2 borgrondrels 14mm.	(*)

### COMPOSITION :

1 attelage réf. 059	
1 rotule à bourelet 50T	(*)
2 boulons avec écrous M14-35	(*)
2 boulons avec écrous M10-50	(D)
5 boulons avec écrous M10-30	(A-C)
7 rondelles 40-12-4	(A-C-D)
2 pièces de montage -f	(D)
7 rondelles de sécurité 10mm.	(A-C-D)
2 rondelles de sécurité 14mm.	(*)

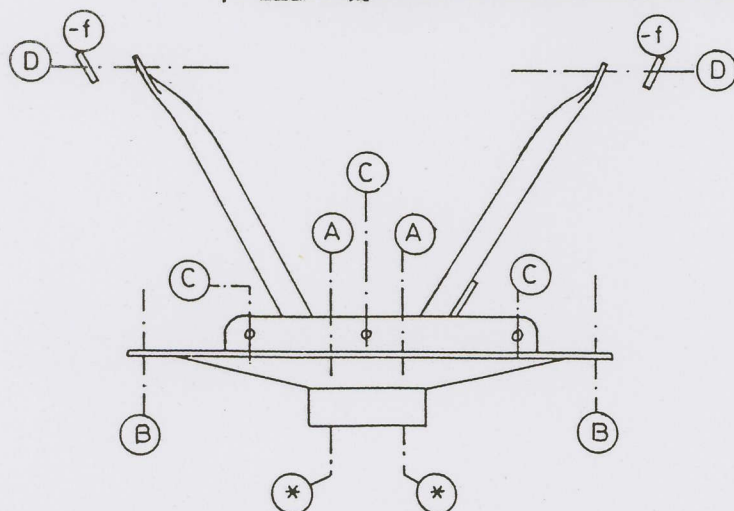
### MONTAGEHANDLEIDING :

1. Aan beide kanten de 2 binnenste bouten losschroeven die de draagstukken van de achterbumper vasthouden aan chassis.
2. Trekhaak plaatsen met (A) passend op de 2 voorziene gaten midden achterste dwarsligger, (B) passend op de vrijgekomen gaten van bumpersupports (zie 1.) en trekhaak bevestigen door bouten terug in te schroeven. De punten (C) passen op de voorziene gaten in onderkant dwarsligger en (D) passend tegen zijkant van versterkingsprofiel (deze gaten doorboren diam. 10,5mm.). De monteerstukjes -f in versterkingsprofiel plaatsen en gebruiken als opvulling tussen trekhaak en profiel.
3. Alle overige bouten met rondsels via binnenkant van chassisprofielen plaatsen. Monteren van (\*) en alles degelijk vastschroeven.

### MANUEL DE MONTAGE :

1. Dévisser à chaque côté les 2 boulons à l'intérieur qui tiennent les supports pare-chocs au chassis.
2. Positionner l'attelage avec (A) contre les 2 trous prévus au milieu de la traverse arrière, (B) contre les trous de la fixation des supports pare-chocs (voir 1.) et serrer les boulons avec l'attelage. (C) vient contre les trous prévus dans le dessous de la traverse et (D) contre le côté du profil de renfort (forer en diam. 10,5mm.). Mettre les pièces de montage -f dans le profil de renfort et les utiliser comme remplissage entre l'attelage et le profil.
3. Mettre les autres boulons avec rondelles via l'intérieur des profils de chassis. Monter (\*) et bien serrer le tout.

De door GDW gebruikte verf is enkel een grondlaag. Het is noodzakelijk na montage de trekhaak te voorzien van een extra beschermlaag. GDW a mis seulement une couche de peinture primaire. Il est nécessaire d'appliquer encore une couche supplémentaire après montage.



D = 8,80  
S = 75  
→ = 1600

