



# TREKHAKEN - ATTELAGES

n.v. G. DECONINCK  
 Molenwegel, 21  
 8790 Waregem - België  
 ☎ 056 / 60 42 12 (5 l.)

TREKHAAK N°: 864

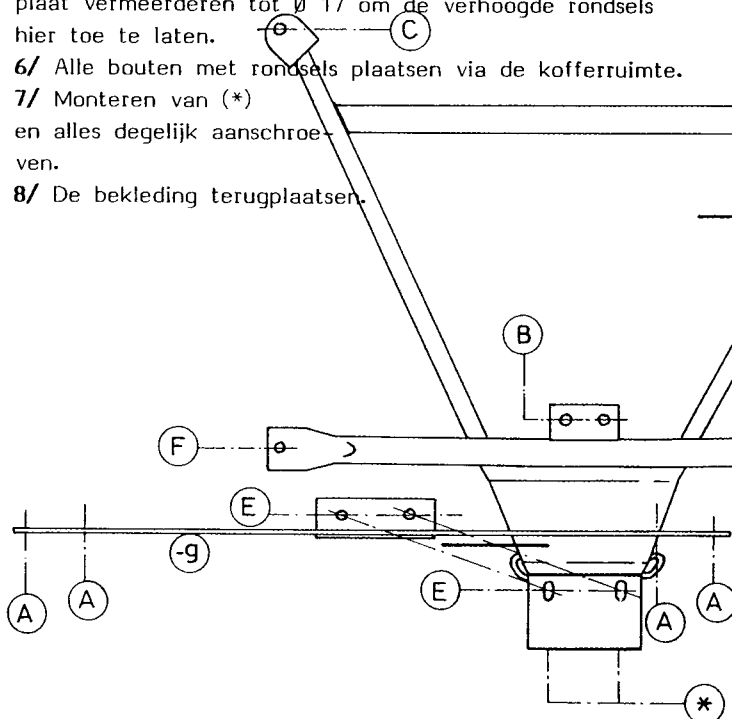
voor : LANCIA TREVI

### SAMENSTELLING :

- 1 trekhaak
- 1 bolhouder - zweestuk
- 1 bol Ø 50 compleet
- 2 moeren met bouten M 14 - 35
- 2 moeren met bouten M10-80 (C-D)
- 2 moeren met bouten M10-25 (E)
- 2 moeren met bouten M10-30 (F)
- 2 verhoogde rondsels 60-16/58 (C-D)
- 2 rondsels 60-12 (F)
- 1 monteerstuk -g (E)
- 6 borgrondsels Ø 10 (C-D-E-F)
- 2 borgrondsels Ø 14 (\*)

### MONTAGEHANDLEIDING :

- 1/ De vloerbekleding in de koffer wegnemen.
- 2/ De 4 bouten welke de bumper vasthouden aan de bumpersupports uitschroeven en alles samen met monteerstuk -g (A) terug vastschroeven.
- 3/ De steun achter en onderaan midden de wagen wegnemen.
- 4/ De trekhaak plaatsen met (B) op de bouten waar de steun was bevestigd (zie 3/) en vastmaken. (E) past op (E) van monteerstuk -g, (C) en (D) komen tegen de onderkant van de langsligger met (D) op voorziene boring, (F) komt tegen de onderkant van de dwarsbalk.
- 5/ (C-F) doorboren Ø 10,5 en (C-D) enkel in de bovenplaat vermeerderen tot Ø 17 om de verhoogde rondsels hier toe te laten.
- 6/ Alle bouten met rondsels plaatsen via de kofferruimte.
- 7/ Monteren van (\*) en alles degelijk aanschroeven.
- 8/ De bekleding terugplaatsen.



ATTELAGE N°: 864

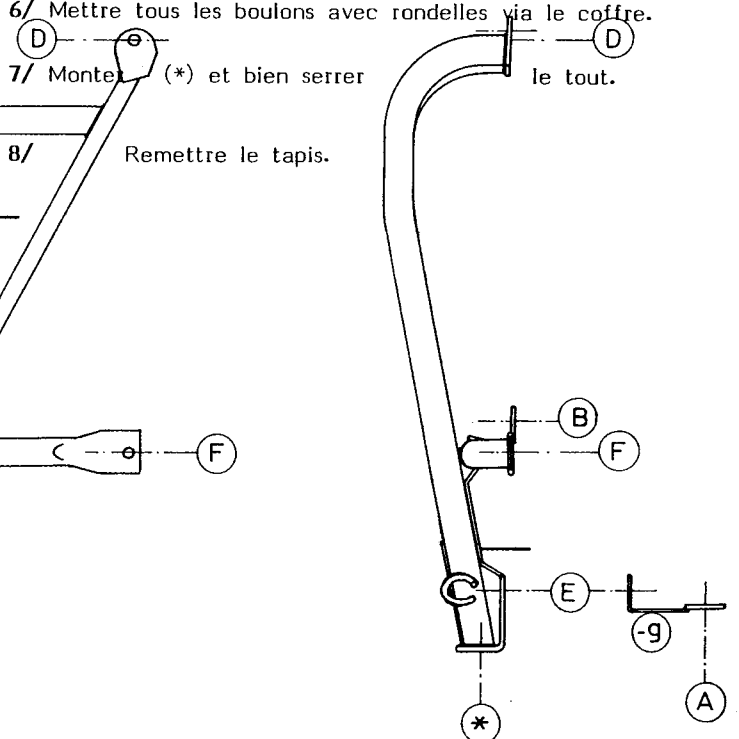
pour : LANCIA TREVI

### COMPOSITION :

- 1 Attelage
- 1 Equerre porte-boule
- 1 Boule Ø 50 complète
- 2 Ecrous avec boulons M 14 - 35
- 2 Ecrous avec boulons M10-80 (C-D)
- 2 Ecrous avec boulons M10-25 (E)
- 2 Ecrous avec boulons M10-30 (F)
- 2 Rondelles rehaussées 60-16/58 (C-D)
- 2 Rondelles 60-12 (F)
- 1 Pièce de montage -g (E)
- 6 Rondelles de sécurité Ø 10 (C-D-E-F)
- 2 Rondelles de sécurité Ø 14 (\*)

### NOTICES DE MONTAGE :

- 1/ Enlever le tapis dans le coffre.
- 2/ Déboulonner les 4 boulons qui tiennent le pare-chocs aux supports et refixer tout avec la pièce de montage -g (A).
- 3/ Enlever le support au milieu en dessous de la voiture.
- 4/ Positionner l'attelage avec (B) sur les boulons où on a enlevé le support (voir 3/) et fixer. (E) vient sur (E) de la pièce de montage -g, (C-D) viennent contre le dessous du longeron avec (D) sur un forage prévu. (F) vient contre le dessous de la traverse.
- 5/ Forer (C) et (F) en Ø 10,5 et agrandir les trous (C) et (D) seulement dans la tôle de dessus jusqu'en Ø 17 pour permettre de placer les rondelles rehaussées.
- 6/ Mettre tous les boulons avec rondelles via le coffre.
- 7/ Monter (\*) et bien serrer le tout.



N.B. (\*) standaard uitrustingen (kunnen vervangen worden door originele aanpasstukken)

équipements standard (peuvent être remplacés par des pièces d'adaptation d'origine