



TREKHAKEN - ATTELAGES

n.v. G. DECONINCK
 Molenwegel, 21
 8790 Waregem - België
 ☎ 056 / 60 42 12 (5 l.)

TREKHAAK N°: 119

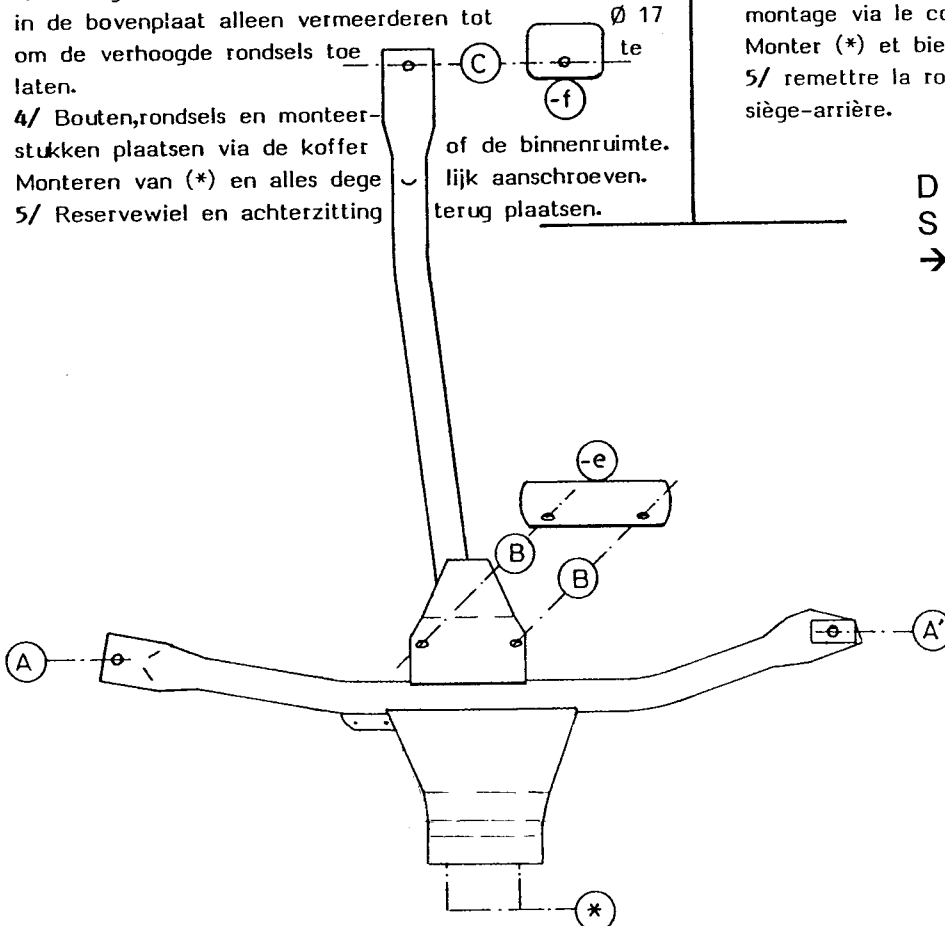
voor: LADA Samara Trophy '89 -

SAMENSTELLING :

- 1 trekhaak
- 1 bolhouder - zweetstuk
- 1 bol Ø 50 compleet } (*)
- 2 moeren met bouten M 14 - 35 } (*)
- 2 moeren met bouten M10-100 (A-A')
- 3 moeren met bouten M10-30 (B-C)
- 1 monterestuk -e (B) 1 monterestuk -f (C)
- 2 verhoogde rondsels 60-16/73 (A-A')
- 5 borgrondsels Ø 10 (A-A'-B-C)
- 2 borgrondsels Ø 14 (*)

MONTAGEHANDLEIDING :

- 1/ Het reservewiel wegnemen en de achterzitting recht plaatsen.
- 2/ De trekhaak in het midden plaatsen met (A-A') tegen de onderkant van de chassisbalken met (A') juist voor de bevestiging trekhoog en (A) juist achter de bevestiging uitlaat.
- (B) komt tegen de achterwand van de reservewielruimte.
- (C) komt tegen de onderkant van de passagiersruimte juist voor de dwarsbalk.
- 3/ Alle gaten doorboren Ø 10,5 en de boringen (A-A') in de bovenplaat alleen vermeerderen tot Ø 17 om de verhoogde rondsels toe te laten.
- 4/ Bouten, rondsels en monterestukken plaatsen via de koffer of de binnenruimte. Monteren van (*) en alles dege lijk aanschroeven. terug plaatsen.
- 5/ Reservewiel en achterzitting



ATTELAGE N°: 119

pour: LADA Samara Trophy '89 -

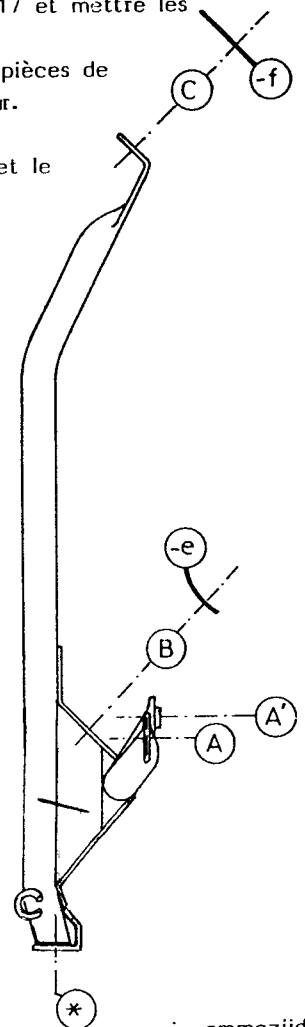
COMPOSITION :

- 1 Attelage
- 1 Equerre porte-boule
- 1 Boule Ø 50 complète } (*)
- 2 Ecrous avec boulons M 14 - 35 } (*)
- 2 Ecrous avec boulons M10-100 (A-A')
- 3 Ecrous avec boulons M10-30 (B-C)
- 1 Pièce de montage -e (B) 1 Pièce de montage -f (C)
- 2 Rondelles rehaussées 60-16/73 (A-A')
- 5 Rondelles de sécurité Ø 10 (A-A'-B-C)
- 2 Rondelles de sécurité Ø 14 (*)

NOTICES DE MONTAGE :

- 1/ Enlever la roue de rechange et mettre le siège-arrière droit
- 2/ Positionner l'attelage au milieu avec (A-A') contre le dessus des longerons du chassis avec (A') juste devant la fixation de l'anneau de traction et (A) derrière la fixation de l'échappement (B) vient contre le bord arrière du bac de la roue de rechange (C) vient contre le dessous juste devant la traverse.
- 3/ Forer tous les trous en Ø 10,5 et agrandir les forages (A-A') dans la tôle de dessus jusqu'en Ø 17 et mettre les rondelles rehaussées.
- 4/ Mettre les boulons, rondelles et pièces de montage via le coffre ou l'intérieur. Monter (*) et bien serrer le tout.
- 5/ remettre la roue de rechange et le siège-arrière.

D = 6,30
 S = 50
 → = 1300



N.B. (*) standaard uitrustingen (kunnen vervangen worden door originele aanpasstukken)
 équipements standard (peuvent être remplacés par des pièces d'adaptation d'origine

zie ommezijde
 voir au verso