



TREKHAKEN - ATTELAGES

n.v. G. DECONINCK
Molenwegel, 21
8790 Waregem - België
☎ 056 / 60 42 12 (5 l.)

TREKHAAK N°: 380

voor: IVECO Euro-Cargo type 60E12

SAMENSTELLING:

- 1 trekhaak
- 1 bolstuk type : 50V (*)
- 4 moeren met bouten M12-35 (*)
- 12 moeren met bouten M12-30 (A)
- 2 moeren met bouten M10-30 (A)
- 2 rondsels 40-12-4 (C)
- 2 borgrondsels 10mm (C)
- 16 borgrondsels 12mm (A-*)

MONTAGEHANDLEIDING.

1. Achterbumper losmaken. Zijplaten waarmee bumper bevestigd is aan chassis definitief verwijderen. Bumper wordt nadien bevestigd aan D van trekhaak.
2. Trekhaak plaatsen met A tegen buitenkant chassis op de bestaande gaten en bouten met rondsels bevestigen. Bumper nu vastmaken aan D. De montagepunten C komen tegen onderkant bumper. Deze gaten doorboren (diam. 10,5mm) en bouten bevestigen. * monteren en is degelijk vastschroeven.

ATTELAGÉ N°: 380

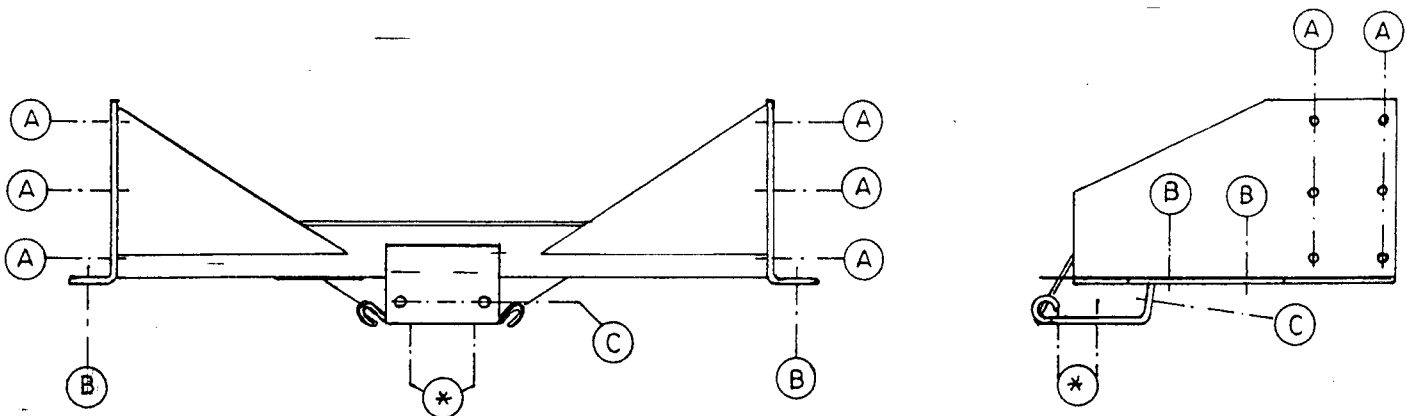
pour: IVECO Euro-Cargo type 60E12

COMPOSITION:

- 1 Attelage
- 1 pièce à boule type : 50V (*)
- 4 Ecrus avec boulons M12-35 (*)
- 12 Ecrus avec boulons M12-30 (A)
- 2 Ecrus avec boulons M10-30 (A)
- 2 Rondelles 40-12-4 (C)
- 2 Rondelles de sécurité 10mm (C)
- 16 Rondelles de sécurité 12mm (A-*)

MANUEL DE MONTAGE.

1. Détacher le pare-choc arrière. Détacher définitivement les tôles de côtés dont le pare-choc est attaché au châssis. Le pare-choc est après fixé sur D de l'attelage.
2. Placer l'attelage avec A contre l'extérieur du châssis sur les trous existant et fixer les boulons avec rondelles. Fixer le pare-choc sur D. Les points de montage C se mettent contre le dessous du pare-choc. Forer ces trous (diam. 10,5mm) et fixer les boulons. Monter le * et bien serrer l'ensemble.



N.B. (*) standaard uitrustingen (kunnen vervangen worden door originele aanpasstukken)
équipements standard (peuvent être remplacés par des pièces d'adaptation d'origine)