



TREKHAKEN - ATTELAGES

n.v. G. DECONINCK

Molenwegel, 21

8790 Waregem - België

☎ 056 / 60 42 12 (5 l.)

TREKHAAK N°: 692

voor: ISUZU TROOPER 4x4 LS (jeep) 2+4 d.
(korte + lange chassis)

SAMENSTELLING :

- 1 trekhaak
- 1 bolhouder - zweestuk
- 1 bol Ø 50 compleet
- 2 moeren met bouten M 14-35
- 4 bouten M12/1,25-30 (A)
- 2 bouten M10-30 (B)
- 2 moerrondsels 60/25-M10 (B)
- 2 borgrondsels Ø 10 (B)
- 4 borgrondsels Ø 12 (A)
- 2 borgrondsels Ø 14 (*)

MONTAGEHANDLEIDING :

- 1/ Bumper achteraan losmaken.
- 2/ Trekhaak plaatsen met : A op gaten, voorzien van schroefdraad, in achterkant dwarsbalk en via de bijgeleverde bouten de trekhaak hier bevestigen ; B tegen onderkant draagsteunen carrosseriebevestiging. Deze gaten doorboren (Ø 10,5). De moerrondsels in de steunen aanbrengen via de openingen, waar de carrosseriebevestiging insteekt, op de pas geboorde gaten en de bouten inschroeven. Monteren van * en alles degelijk aanschroeven.
- 3/ Bumper terug plaatsen.

ATTELAGE N°: 692

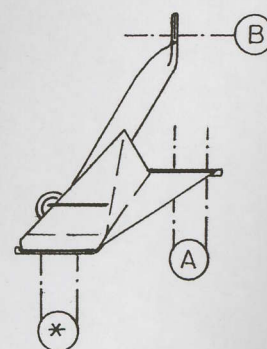
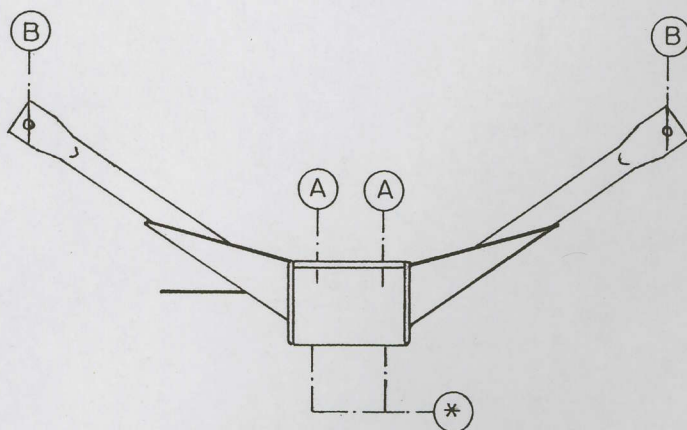
pour: ISUZU TROOPER 4x4 LS (jeep) 2+4 p.
(chassis court + long)


COMPOSITION :


- 1 Attelage
- 1 Equerre porte-boule
- 1 Boule Ø 50 complète
- 2 Ecrous avec boulons M 14-35
- 4 boulons M12/1,25-30 (A)
- 2 boulons M10-30 (B)
- 2 rondelles d'écrou 60/25-M10 (B)
- 2 rondelles de sécurité Ø 10 (B)
- 4 rondelles de sécurité Ø 12 (A)
- 2 rondelles de sécurité Ø 14 (*)

NOTICES DE MONTAGE :

- 1/ Démontez le pare-chocs arrière.
- 2/ Placer l'attelage avec : A sur les trous, prévus de fil de vis, à l'arrière de la traverse et fixer l'attelage ici avec les boulons y livrés ; B contre le dessous des supports de fixation de la carrosserie. Forer ces trous en Ø 10,5. Mettre les rondelles d'écrou dans les supports via les ouvertures, où se trouve la fixation de la carrosserie, sur les trous just forés et visser les boulons. Monter le * et bien serrer le tout.
- 3/ Remettre le pare-chocs.



N.B. (*) standaard uitrustingen (kunnen vervangen worden door originele  aanpasstukken)

équipements standard (peuvent être remplacés par des pièces d'adaptation d'origine 

zie ommesijde
voir au verso