



TREKHAKEN - ATTELAGES

n. v. G. DECONINCK

Molenwegel, 21

8790 Waregem - België

☎ 056 / 60 42 12 (5 l.)

TREKHAAK №: 889

voor: ISUZU pick-up 4-W.DR.

SAMENSTELLING :

- 1 trekhaak
- 1 bolhouder - zweestuk
- 1 bol \varnothing 50 compleet
- 2 moeren met bouten M 14 - 35 } (*)
- 4 moeren met bouten M10-30 (A)
- 1 moer met bout M10-100 (B)
- 4 rondsels 40-12 (A)
- 1 rondsel 60-12 (B)
- 5 borgsindsels \varnothing 10 (A-B)
- 2 borgsindsels \varnothing 14 (*)

MONTAGEHANDLEIDING :

- 1/ Het reservewiel wegnemen.
- 2/ De trekhaak plaatsen met (A) tussen de chassisbalkuiteinden op de voorziene gaten, de bouten met rondsels via de buitenzijde inbrengen.
(B) past op voorzien gat tegen de onderkant van de chassisbalk, dit gat doorboren \varnothing 10,5 en de bout via de onderkant inbrengen en het rondsel bovenop het chassis.
- 3/ Monteren van (*) en alles degelijk aanschroeven.
- 4/ Reservewiel terugplaatsen.

ATTELAGЕ №: 889

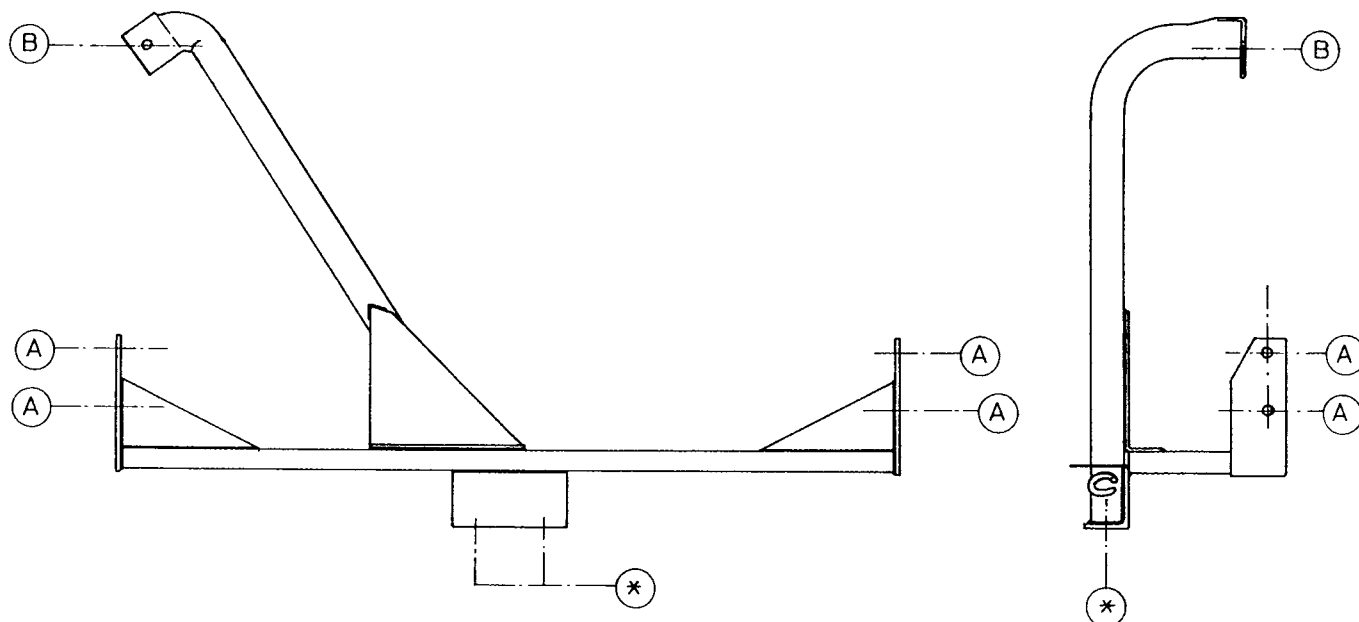
pour: ISUZU pick-up 4-W.DR.

COMPOSITION :

- 1 Attelage
- 1 Equerre porte-boule
- 1 Boule \varnothing 50 complète
- 2 Ecrous avec boulons M 14 - 35 } (*)
- 4 Ecrous avec boulons M10-30 (A)
- 1 Ecrou avec boulon M10-100 (B)
- 4 Rondelles 40-12 (A)
- 1 Rondelle 60-12 (B)
- 5 Rondelles de sécurité \varnothing 10 (A-B)
- 2 Rondelles de sécurité \varnothing 14 (*)

NOTICES DE MONTAGE :

- 1/ Enlever la roue de rechange.
- 2/ Positionner l'attelage avec (A) entre les extrémités des longerons du chassis sur des trous prévus et mettre les boulons avec rondelle via l'extérieur
(B) vient sur un trou prévu contre le dessous du longeron de chassis forer en \varnothing 10,5 et mettre le boulon via le dessous et la rondelle sur le chassis.
- 3/ Monter (*) et bien serrer le tout.
- 4/ Remettre la roue de rechange.



N.B. (*) standaard uitrustingen (kunnen vervangen worden door originele aanpasstukken)

équipements standard (peuvent être remplacés par des pièces d'adaptation d'origine

zie ommezijde
voir verso