



TREKHAKEN - ATTELAGES

n.v. G. DECONINCK
 Molenwegel, 21
 8790 Waregem - België
 ☎ 056 / 60 42 12 (5 l.)

TREKHAAK N^o: 984

voor: ISUZU Pick-up 2WD '88 -

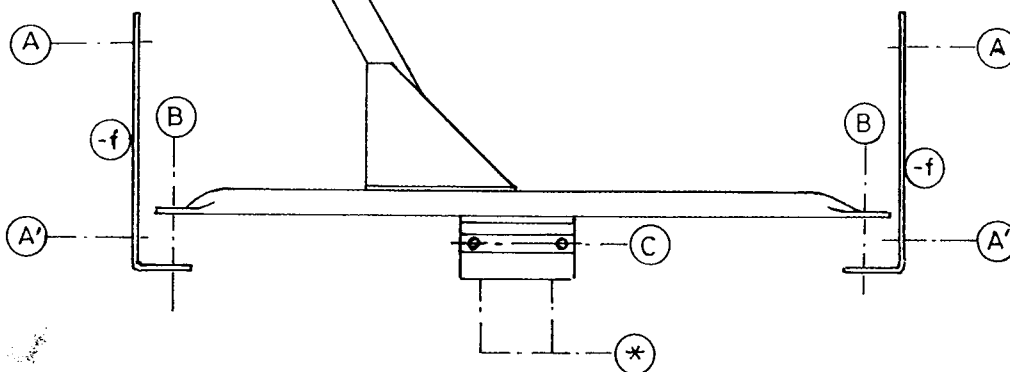
SAMENSTELLING :

- 1 trekhaak
- 1 bolhouder - zweestuk
- 1 bol Ø 50 compleet
- 2 moeren met bouten M 14 - 35
- 6 moeren met bouten M12-30 (A-A'-B)
- 2 moeren met bouten M10-35 (C)
- 1 klembeugel Ø 50 - M10 (D)
- 2 rondsels 40-12-4 (A)
- 2 segmentrondsels 40/30-12-4 (A')
- 2 monteerstukken -f (B)
- 4 borgrondsels Ø 10 (C-D)
- 6 borgrondsels Ø 12 (A-A'-B)
- 2 borgrondsels Ø 14 (*)

MONTAGEHANDLEIDING :

- 1/ Reservewiel wegnemen.
- 2/ Monteerstukken -f in chassisbalken plaatsen tegen buitenzijde en op voorziene gaten. Bouten met rondsels hier plaat- (D) sen.
- 3/ Trekhaak plaatsen met : B tegen de monteerstukken -f ; C tegen de onderkant van bumper (deze gaten doorboren Ø 10,5) ; D tegen buis juist boven de achteras.
- 4/ Alle bouten plaatsen ; bij D de klembeugel om de buis aanbrengen .
 Monteren van * en alles degelijk vastschroeven.
- 5/ Reservewiel terugplaatsen.

(zie ommezijde)



ATTELAGÉ N^o: 984

pour: ISUZU Pick-up 2WD '88-

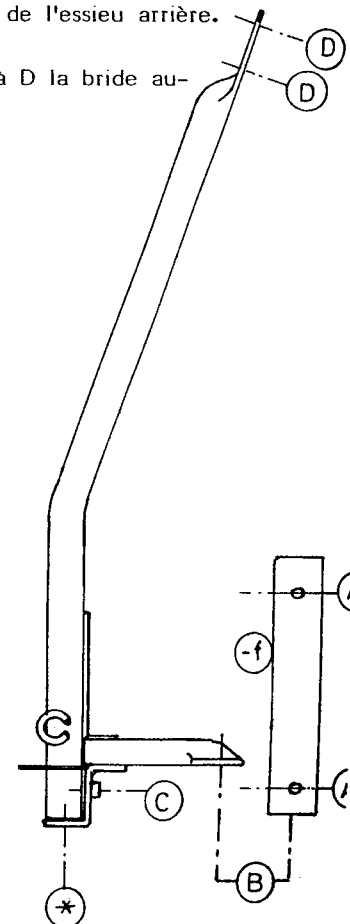
COMPOSITION :

- 1 Attelage
- 1 Equerre porte-boule
- 1 Boule Ø 50 complète
- 2 Ecrus avec boulons M 14 - 35
- 6 écrous avec boulons M12-30 (A-A'-B)
- 2 écrous avec boulons M10-35 (C)
- 1 bride Ø 50 - M10 (D)
- 2 rondelles 40-12-4 (A)
- 2 rondelles ségment. 40/30-12-4 (A')
- 2 pièces de montage -f (B)
- 4 rondelles de sécurité Ø 10 (C-D)
- 6 rondelles de sécurité Ø 12 (A-A'-B)
- 2 rondelles de sécurité Ø 14 (*)

MANUEL DE MONTAGE :

- 1/ Enlever la roue de rechange.
- 2/ Mettre les pièces de montage -f dans les poutres de chassis contre l'extérieur et sur les trous prévus. Placer ici les boulons avec les rondelles.
- 3/ Positionner l'attelage avec : B contre les pièces de montage -f ; C contre le dessous du pare-chocs (forer ces trous Ø 10,5) ; D contre le tuyau juste au-dessus de l'essieu arrière.
- 4/ Placer tous les boulons. Mettre à D la bride autour du tuyau.
 Monter le * et bien serrer le tout.
- 5/ Remettre la roue de rechange.

(voir au verso)



N.B. (*) standaard uitrustingen (kunnen vervangen worden door originele aanpasstukken)

équipements standard (peuvent être remplacés par des pièces d'adaptation d'origine

zie ommezijde
 voir au verso