



TREKHAKEN - ATTELAGES

n. v. G. DECONINCK

Molenwegel, 21

8790 Waregem - België

☎ 056 / 60 42 12 (5 l.)

TREKHAAK N°: 932

voor: ISUZU JEEP TROOPER 4X4

SAMENSTELLING :

- 1 trekhaak
- 1 bolhouder - zweestuk
- 1 bol Ø 50 compleet
- 2 moeren met bouten M 14 - 35
- 4 moeren met bouten M12-30 (A)
- 2 moeren met bouten M10-30 (C)
- 4 bouten M12/1,25-30 (B)
- 1 monteerstuk -d (A-C)
- 2 borgrondsels Ø 10 (C)
- 8 borgrondsels Ø 12 (A-B)
- 2 borgrondsels Ø 14 (*)

MONTAGEHANDLEIDING :

1/ De trekhaak plaatsen met (A-B-C) op voorziene gaten, met :

- (A) tegen de achterkant van het chassis,
- (B) tegen de zijkant van de versterkingshoeken, deze gaten zijn voorzien van schroefdraad,
- (C) tegen de onderkant van het chassis, in het midden.

2/ Monteerstuk -d in het chassis bijleggen en de bouten plaatsen, bij (A) via de achterkant en bij (C) via het monteerstuk -d. Bij (B) de bouten eveneens inschroeven. Monteren van (*) en alles degelijk vastschroeven.

ATTELAGÉ N°: 932

pour: ISUZU JEEP TROOPER 4X4

COMPOSITION :

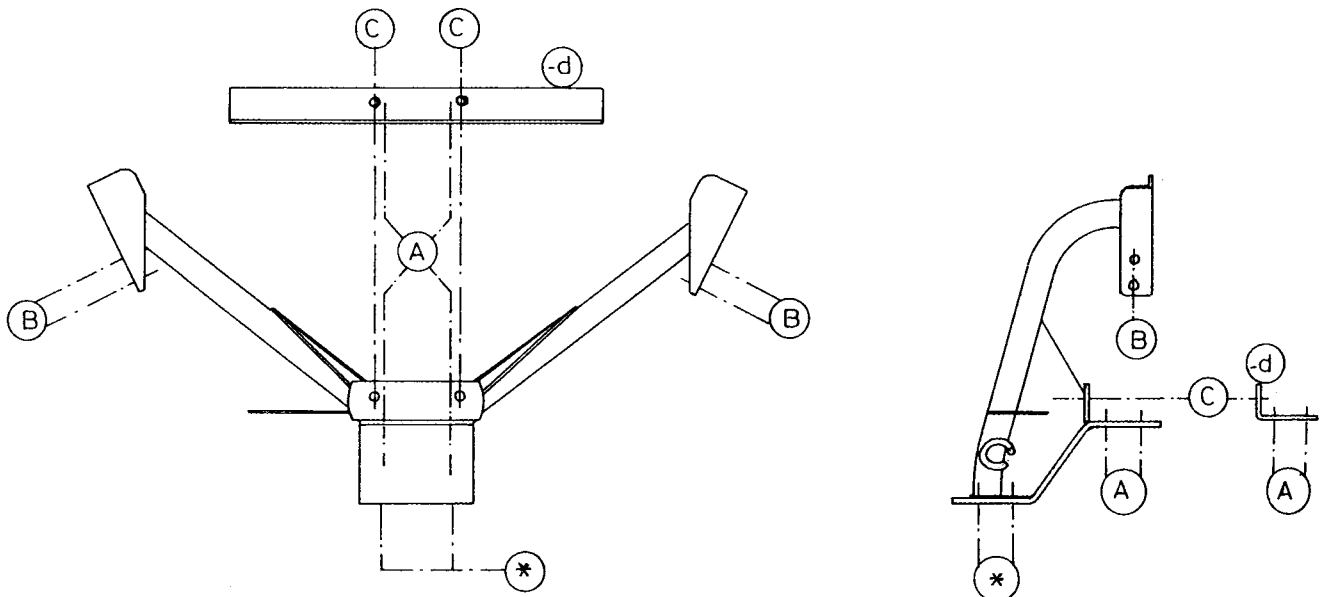
- 1 Attelage
- 1 Equerre porte-boule
- 1 Boule Ø 50 complète
- 2 Ecrous avec boulons M 14 - 35
- 4 Ecrous avec boulons M12-30 (A)
- 2 Ecrous avec boulons M10-30 (C)
- 4 Boulons M12/1,25-30 (B)
- 1 Pièce de montage -d (A-C)
- 2 Rondelles de sécurité Ø 10 (C)
- 8 Rondelles de sécurité Ø 12 (A-B)
- 2 Rondelles de sécurité Ø 14 (*)

NOTICES DE MONTAGE :


1/ Positionner l'attelage avec (A-B-C) sur des trous prévus avec :

- (A) contre l'arrière du chassis,
- (B) contre le côté des renforcements, prévus de filet à vis,
- (C) contre le dessous du chassis, au milieu.

2/ Mettre la pièce de montage -d dans le chassis et les boulons via l'arrière en (A) et via la pièce de montage -d en (C). Mettre également les boulons au point (B). Monter (*) et bien serrer le tout.



N.B. (*) standaard uitrustingen (kunnen vervangen worden door originele  aanpasstukken)

équipements standard (peuvent être remplacés par des pièces d'adaptation d'origine 

zie omhoog
voir vers