



TREKHAKEN - ATTELAGES

n. v. G. DECONINCK

Molenwegel, 21

8790 Waregem - België

☎ 056 / 60 42 12 (5 l.)

TREKHAAK N°: 928

voor : ISUZU ctte
Cargo-Van, Combi-Van, Family-Van.

SAMENSTELLING :

- 1 trekhaak
- 1 bolhouder - zweestuk
- 1 bol Ø 50 compleet
- 2 moeren met bouten M 14 - 35
- 2 bouten M10-30 (B)
- 2 moeren met balkopbouten M10-30 (A)
- 2 moeren met balkopbouten M10-100 (C)
- 2 segment-rondsels 60-12 (A)
- 2 verhoogde rondsels 60-16/73 (C)
- 2 moer-rondsels 40-M10 (B)
- 6 borgrondsels Ø 10 (A-B-C)
- 2 borgrondsels Ø 14 (*)

MONTAGEHANDLEIDING :

- 1/ Het reservewiel wegnemen, de vloerbekleding achteraan losmaken en de bekleding van de opstap wegnemen.
- 2/ De trekhaak plaatsen met (A) passend op de 2 gaatjes in de opstap, juist achter de dwarsbalk (vergroten tot Ø 10,5), (B) tegen de onderkant van de langsligger-uiteinden tot tegen de dwarsbalk en (C) tegen de onderkant van de dwarsbalk juist na de achteras.
- 3/ Alle punten boren Ø 10,5. Bij (C) doorboren tot in de laadruimte en de boring in de bovenplaat vermeerderen tot Ø 17 om de verhoogde rondsels toe te laten. Bij (B) enkel in de onderplaat boren.
- 4/ De bouten en rondsels plaatsen, bij (A) via de bovenkant van de opstap en bij (B) via de opening in de chassis-uiteinden (waar de bedrading uitkomt) en bij (C) via de laadruimte. Monteren van (*) en alles degelijk aanschroeven.
- 5/ Alles terugplaatsen uit 1/.

ATTELAGÉ N°: 928

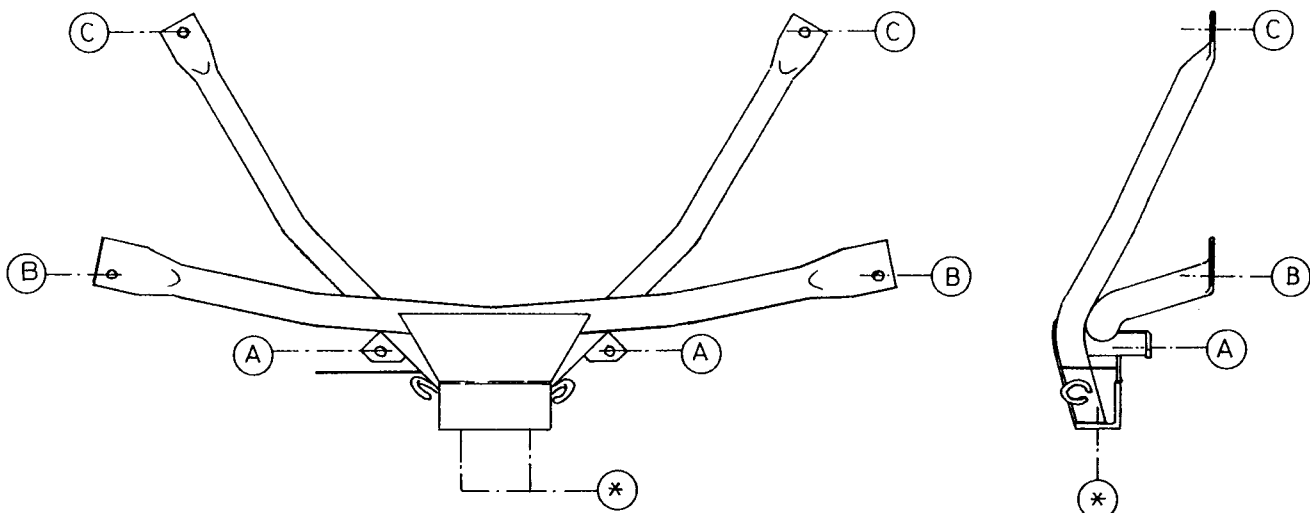
pour : Ctte ISUZU
Cargo-Van, Combi-Van, Family-Van.

COMPOSITION :

- 1 Attelage
- 1 Equerre porte-boule
- 1 Boule Ø 50 complète
- 2 Ecrus avec boulons M 14 - 35
- 2 Boulons M10-30 (B)
- 2 Ecrus avec boulons à tête ronde M10-30 (A)
- 2 Ecrus avec boulons à tête ronde M10-100 (C)
- 2 Rondelles segment 60-12 (A)
- 2 Rondelles rehaussées 60-16/73 (C)
- 2 Rondelles d'écrou 40-M10 (B)
- 6 Rondelles de sécurité Ø 10 (A-B-C)
- 2 Rondelles de sécurité Ø 14 (*)

NOTICES DE MONTAGE :

- 1/ Enlever la roue de rechange. Détacher le tapis à l'arrière et enlever la couverture du marchepied.
- 2/ Positionner l'attelage avec (A) sur les 2 trous dans le marchepied, juste derrière la traverse (agrandir jusqu'en Ø 10,5). (B) vient contre le dessous des extrémités des longerons jusqu'au traverse et (C) contre le dessous de la traverse juste derrière l'essieu arrière.
- 3/ Forer tous les trous en Ø 10,5. Forer jusque dans le coffre au point (C) et agrandir le forage dans la tôle de dessus jusqu'en Ø 17 pour permettre de placer les rondelles rehaussées, forer seulement dans la tôle de dessus en (B).
- 4/ Mettre les boulons et rondelles, en (A) via le dessus du marchepied, en (B) via l'ouverture dans le chassis (sortie des conduites) et en (C) via le coffre. Monter (*) et bien serrer le tout.
- 5/ Remettre tous (voir 1/).



N.B. (*) standaard uitrustingen (kunnen vervangen worden door originele aanpasstukken)

équipements standard (peuvent être remplacés par des pièces d'adaptation d'origine

zie ook de
voir vers