



TREKHAKEN - ATTELAGES

n.v. G. DECONINCK
 Molenwegel, 21
 8790 Waregem - België
 ☎ 056 / 60 42 12 (5 l.)

TREKHAAK N°: 138

voor: ISUZU Campo 4WD '90 (met bumper)

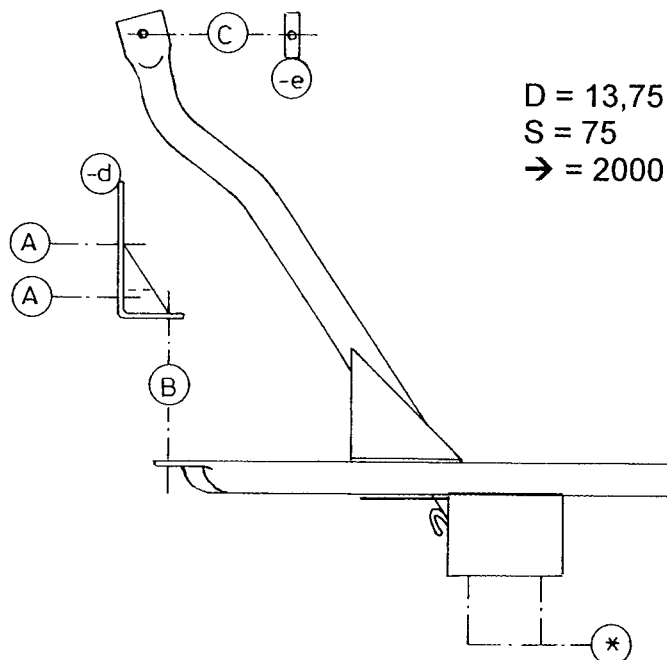
SAMENSTELLING :

- 1 trekhaak
 - 1 bolhouder - zweestuk
 - 1 bol Ø 50 compleet
 - 2 moeren met bouten M 14 - 35
 - 2 borggrondsels Ø 14
- } (*)
- 2 moeren met bouten M12-30 (B)
 - 1 moer met bout M10-30 (C)
 - 2 monteerstukken -d (A-B)
 - 1 moerstuk -e (C)
 - 1 borggrondsel Ø 10 (C)
 - 2 borggrondsels Ø 12 (B)

MONTAGEHANDLEIDING :

- 1/ Reservewiel wegnemen.
- 2/ De moeren van de bouten losschroeven, die de bumpersteunen aan het chassis vasthechten. Monteerstukken -d in chassis plaatsen met A op deze bouten en de moeren terug aanbrengen en vastschroeven.
- 3/ Trekhaak monteren met : B op de monteerstukken -d en bouten inbrengen ; C op boring in onderkant van chassis. Moerstuk -e in chassis plaatsen. Bouten inbrengen via opening in zijkant van chassis en vastschroeven.
- 4/ Reservewiel terugplaatsen.
- 5/ Monteren van * en alles goed vastschroeven.

(zie ommezijde)



ATTELAGE N°: 138

pour: ISUZU Campo 4WD '90 (avec pare-chocs)

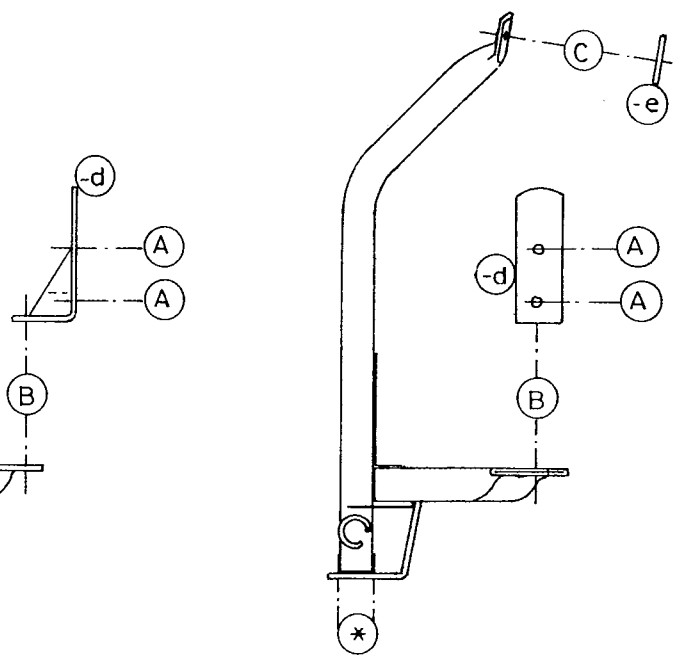
COMPOSITION :

- 1 Attelage
 - 1 Equerre porte-boule
 - 1 Boule Ø 50 complète
 - 2 Ecrous avec boulons M 14 - 35
 - 2 rondelles de sécurité Ø 14
- } (*)
- 2 écrous avec boulons M12-30 (B)
 - 1 écrou avec boulon M10-30 (C)
 - 2 pièces de montage -d (A-B)
 - 1 pièce de montage -e (C)
 - 1 rondelle de sécurité Ø 10 (C)
 - 2 rondelles de sécurité Ø 12 (B)

MANUEL DE MONTAGE :

- 1/ Enlever la roue de rechange.
- 2/ Dévisser les écrous des boulons, qui tiennent les supports de pare-chocs au chassis. Placer les pièces de montage -d dans le chassis avec A sur ces boulons et remettre et serrer les écrous.
- 3/ Monter l'attelage avec : B sur les pièces de montage -d et mettre les boulons ; C sur le forage dans le dessous du chassis. Placer la pièce d'écrou -e dans le chassis. Mettre les boulons par l'ouverture dans le côté du chassis et serrer.
- 4/ Remettre la roue de rechange.
- 5/ Monter le * et bien serrer le tout.

(voir au verso)



N.B. (*) standaard uitrustingen (kunnen vervangen worden door originele aanpasstukken) zie ommezijde
 équipements standard (peuvent être remplacer par des pièces d'adaptation d'origine voir au verso)