



TREKHAKEN - ATTELAGES

n.v. G. DECONINCK

Molenwegel, 21

8790 Waregem - België

☎ 056 / 60 42 12 (5 l.)

TREKHAAK N°: 649

voor : HYUNDAI STELLAR '84 -

SAMENSTELLING :

- 1 trekhaak
- 1 bolhouder - zweestuk
- 1 bol Ø 50 compleet } (*)
- 2 moeren met bouten M 14 - 35 } (*)
- 3 moeren met bouten M10-100 (A)
- 3 moeren met bouten M10-30 (B)
- 3 rondsels 60-12 (B-C)
- 3 verhoogde rondsels 60-16/70 (A)
- 6 borgrondsels Ø10 (A-B-C)
- 2 borgrondsels Ø14 (*)

MONTAGEHANDLEIDING :

- 1/ Reservewiel wegnemen.
- 2/ De drie voorziene gaten onderaan de dwarsbalk doorboren tot in de koffer achteraan de wagen. Deze gaten enkel in de bovenplaat vermeerderen tot Ø17 om de verhoogde rondsels toe te laten.
- 3/ De trekhaak plaatsen met (A) passend op de gaten, vermeld in 2/ ; (B) tegen onderkant reservewielruimte en (C) juist in de hoek gevormd in de grondplaat van de koffer, gelegen voor de reservewielruimte.
- 4/ (B) en (C) doorboren (Ø10,5) via de onderkant.
- 5/ Alle bouten met rondsels plaatsen via de koffer. Monteren (*) en alles degelijk aanschroeven.
- 6/ Reservewiel terugplaatsen.

ATTELAGE N°: 649

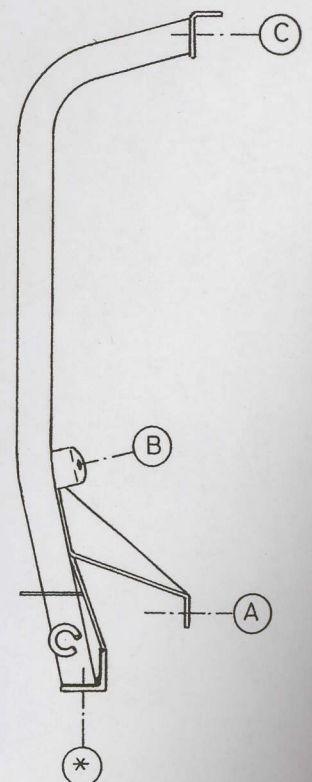
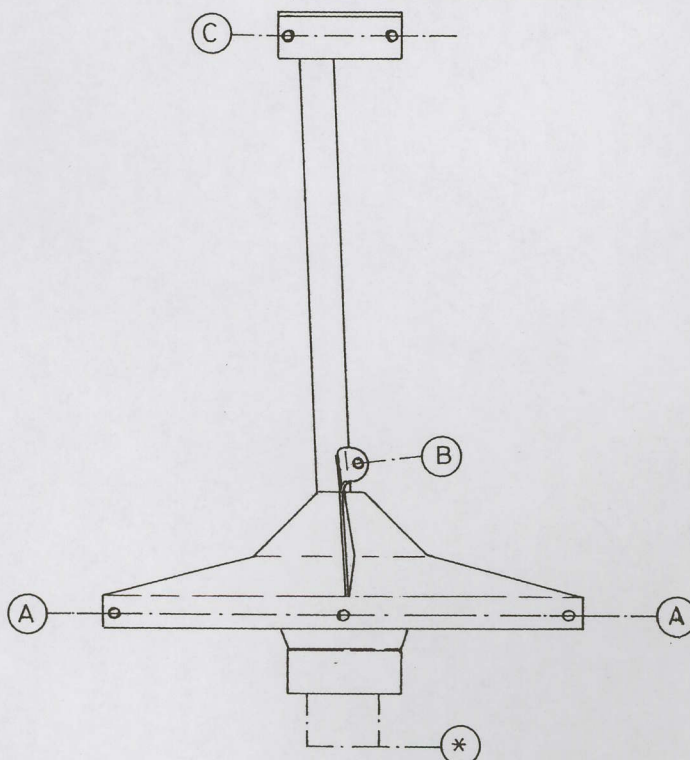
pour : HYUNDAI STELLAR '84 -

COMPOSITION :

- 1 Attelage
- 1 Equerre porte-boule
- 1 Boule Ø 50 complète } (*)
- 2 Ecrous avec boulons M 14 - 35 } (*)
- 3 écrous avec boulons M10-100 (A)
- 3 écrous avec boulons M10-30 (B)
- 3 rondelles 60-12 (B-C)
- 3 rondelles rehaussées 60-16/70 (A)
- 6 rondelles de sécurité Ø10 (A-B-C)
- 2 rondelles de sécurité Ø14 (*)

NOTICES DE MONTAGE :

- 1/ Enlever la roue de rechange.
- 2/ Forer les trois trous prévus en dessous de la traverse jusque dans le coffre à l'arrière de la voiture. Agrandir ces trous seulement dans la tôle de dessus en Ø17 pour y mettre les rondelles rehaussées.
- 3/ Placer l'attelage : (A) sur les trous, mentionné dans 2/ ; (B) contre le dessous de l'espace de la roue de rechange et (C) juste dans le coin formé dans la tôle de fond du coffre, se trouvant devant l'espace de la roue de rechange.
- 4/ Forer (B) et (C) en Ø 10,5 via le dessous.
- 5/ Placer tous les boulons avec les rondelles via le coffre. Monter (*) et bien serrer le tout.
- 6/ Remettre la roue de rechange.



N.B. (*) standaard uitrustingen (kunnen vervangen worden door originele aanpasstukken)

équipements standard (peuvent être remplacés par des pièces d'adaptation d'origine

zie ommezijde
voir au verso