



TREKHAKEN - ATTELAGES

n.v. G. DECONINCK

Molenwegel, 21

8790 Waregem - België

☎ 056 / 60 42 12 (5 l.)

TREKHAAK N°: 898

voor : HYUNDAI PONY ' -82.

SAMENSTELLING :

- 1 trekhaak
- 1 bolhouder - zweestuk
- 1 bol Ø 50 compleet
- 2 moeren met bouten M 14-35
- 2 moeren met bouten M10-100 (A)

- 4 moeren met bouten M10-30 (B-C)
- 2 rondsels 60-12 (C)
- 6 borgrondsels Ø 10 (A-B-C)
- 2 borgrondsels Ø 14 (*)
- 2 rondsels 60/25-12(B)
- 2 verh.rondsels 60-16/63 (A)

MONTAGEHANDLEIDING :

- 1/ Het reservewiel wegnemen en de achterbumper demonteren.
- 2/ De trekhaak in het midden plaatsen (afmeten) met (A) tegen de onderkant chassisbalken juist achter de veerschommels,(B) tegen de achterkant van de carrosserie en (C) tegen de grondplaat van de koffer,vóór benzinetank.
- 3/ Alle gaten doorboren Ø 10,5 via de onderkant. De gaten (A) enkel in de bovenplaat vermeerderen tot Ø 17 om de verhoogde rondsels toe te laten.
- 4/ De bouten met rondsels via de koffer plaatsen. Monteren van (*) en alles degelijk aanschroeven.
- 5/ De achterbumper terugplaatsen en het reservewiel terug inbrengen.

ATTELAGES N°: 898

pour : HYUNDAI PONY ' -82.

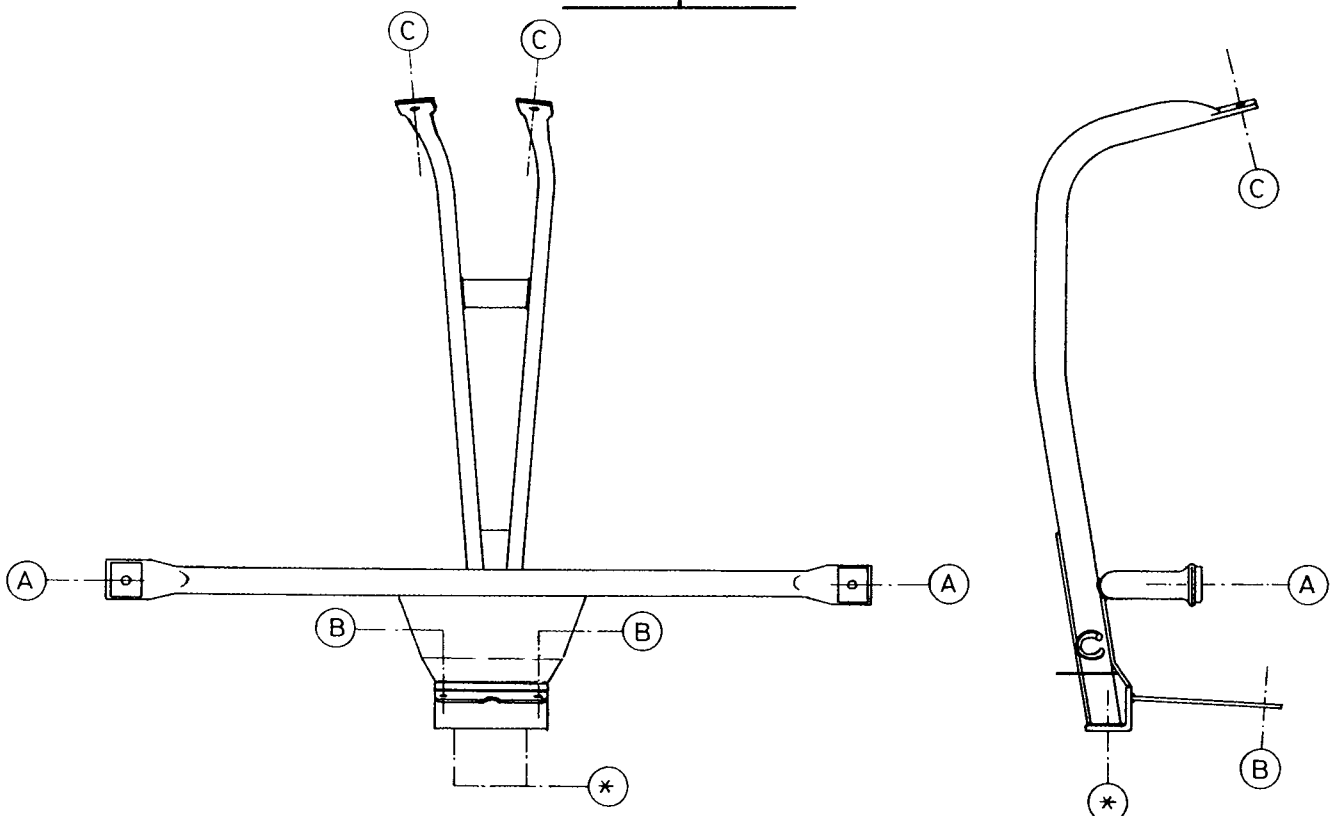
COMPOSITION :

- 1 Attelage
- 1 Equerre porte-boule
- 1 Boule Ø 50 complète
- 2 Ecrous avec boulons M 14-35
- 2 Ecrous avec boulons M10-100 (A)

- 4 Ecrous avec boulons M10-30 (B-C)
- 2 Rondelles 60/25-12 (B)
- 6 Rondelles de sécurité Ø 10 (A-B-C)
- 2 Rondelles de sécurité Ø 14 (*)
- 2 Rondelles 60-12 (C)
- 2 Rondelles reh.60-16/63

NOTICES DE MONTAGE :

- 1/ Enlever la roue de rechange et démonter le pare-chocs-arrière
- 2/ Mesurer et positionner l'attelage juste au milieu avec: (A) contre le dessous des longerons, juste derrière les balançoires de ressorts,(B) contre l'arrière de la carrosserie,(C) contre la tôle de fond du coffre, devant le réservoir.
- 3/ Forer tous les trous en Ø 10,5 via le dessous. Agrandir les trous (A) seulement dans la tôle de dessus jusqu'en Ø 17 pour permettre de placer les rondelles rehaussées.
- 4/ Mettre tous les boulons et rondelles via le coffre. Monter (*) et bien serrer le tout.
- 5/ Remonter le pare-chocs et remettre la roue de rechange.



N.B. (*) standaard uitrustingen (kunnen vervangen worden door originele aanpasstukken)

équipements standard (peuvent être remplacés par des pièces d'adaptation d'origine

OPMERKING
VOOR VERSO