

EEC nummer : e6\*94/20\*0267\*00

D-waarde : 11,1 kN

S-waarde : 90 kg

Max. → : 1450 kg

Hyundai  
Type : H200 CTTE

N° : 1109

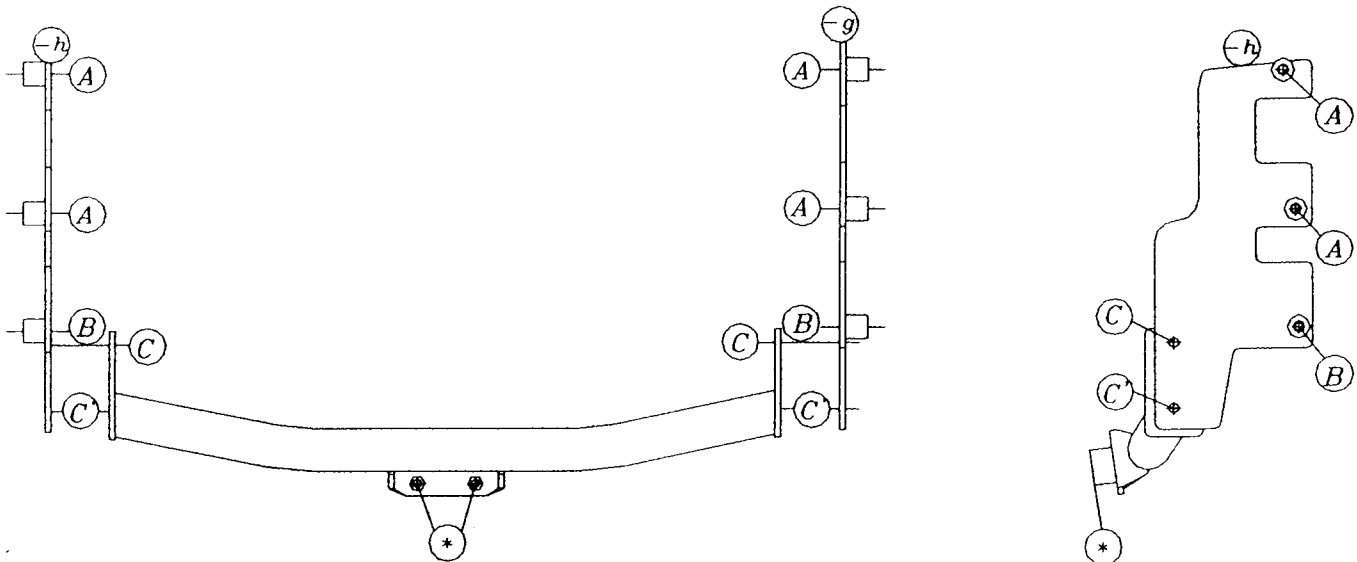
Model : 1998 / .....

### Samenstelling

1 trekhaak ref.1109  
1 bolstang T43K000 of T35K000  
4 bouten M12-40  
1 veiligheidsoog  
4 bouten M12-140 + moeren  
2 bouten M10-140 + moeren  
2 bouten M12-30 + moeren  
2 bouten M12-30  
12 borgrondnels M12  
2 borgrondnels M10  
6 rondsels 40-12-4  
2 verhoogde rondsels 50-50-83  
1 monteerstuk (-g)  
1 monteerstuk (-h)  
1 monteerplak P03

### Composition

1 attelage ref.1109  
(\* ) 1 tige-boule T43K000 of T35K000 (\* )  
(\* ) 4 boulons M12-40 (\* )  
(\* ) 1 anneau de sécurité (\* )  
(A) 4 boulons M12-140 + écrous (A)  
(B) 2 boulons M10-140 + écrous (B)  
(C) 2 boulons M12-30 + écrous (C)  
(C') 2 boulons M12-30 (C')  
(A-C-C'-\*) 12 rondelles de sûreté M12 (A-C-C'-\*)  
(B) 2 rondelles de sûreté M10 (B)  
(A-B) 6 rondelles 40-12-4 (A-B)  
(B) 2 rondelles réhaussées 50-50-83 (B)  
(C-C') 1 pièce de montage (-g) (C-C')  
(C-C') 1 pièce de montage (-h) (C-C')  
(\* ) 1 plaque de prise P03 (\* )





HYUNDAI H200 Ctte



### Montagehandleiding

- 1) Reserwewiel wegnemen.
- 2) De stukken (-h) en (-g) tegen binnenzijde chassis plaatsen met A tegen bestaande boringen. De punten B horizontaal doorboren met  $\varnothing$  10,5 mm. Daarna de stukken terug wegnemen en de geboorde gaten vergroten tot  $\varnothing$  17 mm, om de verhoogde rondsels te plaatsen. De stukken (-g) en (-h) voor goed plaatsen maar nog niet aanspannen.
- 3) Nu de trekhaak monteren met C en C' tussen de stukken (-g) en (-h) en passen met de punten C en C'. Bouten inbrengen en alles degelijk aanspannen.
- 4) Reserwewiel terugplaatsen maar eerst aan de linkerzijde achteraan 3 cm afzagen van supports.

### Notice de montage

- 1) Enlever la roue de secours.
- 2) Mettre les pièces (-h) et (-g) contre l'intérieur du châssis avec A contre les forages existants. Forer les points B horizontalement avec diam. 10,5 mm. Enlever les pièces et agrandir les trous avec diam. 17 mm pour pouvoir mettre les rondelles rehaussées. Placer les pièces (-g) et (-h) définitivement mais ne rien serrer.
- 3) Monter l'attelage avec C et C' entre les pièces (-g) et (-h) convenant avec C et C'. Mettre tous les boulons et bien fixer.

- 1) Remettre la roue de secours mais couper au côté gauche 3 cms des supports.

1) de max. toegestane massa, welke uw auto mag trekken, dient u uw dealer te raadplegen. Bijder eventueel de bitumenlaag op de bevestigingsplaats van de trekhaak. Passt bij het boren dat men geen remleiding of electriciteitsdraden beschadigt. Gees!! Le poids de traction maximum autorisé de votre voiture, consultez votre concessionnaire. Vérifier la couche de bitume ou d'anti-tremblement qui recouvre éventuellement les points de fixation. Vérifier en pesant à ne pas endommager les conduites de frein et de carburant.

Gi

Fit

Cu

Ujs

Wj

Mc

Gai

Gel