

TREKHAKEN-ATTELAGES

G.D.W. N.v.

Hoogmolenwegel 23

B-8790 WAREGEM

Tel. 32 (0) 56 60 42.12

Fax 32 (0) 56 60.01.93

TREKHAAK-ATTELAGE: Hyundai Galloper 4x4 '98 N°1081

Samenstelling

1 trekhaak ref.1081	
1 flensbol 50T	(*)
2 bouten + moeren M14-40	(*)
2 bouten + moeren M12-120	(A)
2 bouten + moeren M12-110	(A')
1 bout + moer M14-35	(B')
1 bout M14-35	(B)
4 rondsels 40-12-4	(A-A')
4 buisjes dia. 20-13/76mmn	(A-A')
1 monterestuk -f	(B-B')

Composition

1 attelage ref.1081	
1 boule à bourrelet 50T	(*)
2 boulons + écrous M14-40	(*)
2 boulons + écrous M12-120	(A)
2 boulons + écrous M12-110	(A')
1 boulon + écrou M14-35	(B')
1 boulon M14-35	(B)
4 rondelles 40-12-4	(A-A')
4 tubes dia. 20-13/76m	(A-A')
1 pièce de montage -f	(B-B')

Montagehandleiding

- 1/ Monterestuk -f tegen de onderkant van de linkerzijde van het chassis aanbrengen met de punten A' op de voorziene boringen waar men eerst de buisjes heeft ingebracht. Bouten inbrengen en rondsels boven op het chassis plaatsen, doch niets aanspannen.
- 2/ Trekhaak plaatsen met A op de rechterzijde van het chassis en eveneens op de voorziene boringen waar de buisjes reeds ingebracht zijn, de punten B en B' passen op B en B' van het reeds gemonteerde stuk -f. Alle bouten inbrengen en degelijk aanspannen.
- 3/ Monteren van (*) en degelijk aanspannen.

Manuel de montage

- 1/ Placer la pièce de montage -f contre le côté gauche à l'en-dessous du chassis sur les trous prévus et mettre les tubes dedans. Mettre à l'au-dessus les rondelles et monter les boulons, mais ne rien serrer.
- 2/ Placer l'attelage avec A sur les trous prévus (mettre aussi les tubes dedans) dans le chassis du côté droite de la voiture. Les points B et B' conviennent avec les points B et B' de la pièce de montage -f qui est déjà montée. Mettre tous les boulons et bien serrer.
- 3/ Monter le (*) et bien serrer le tout.

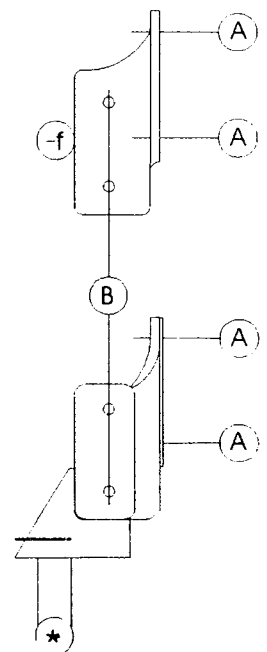
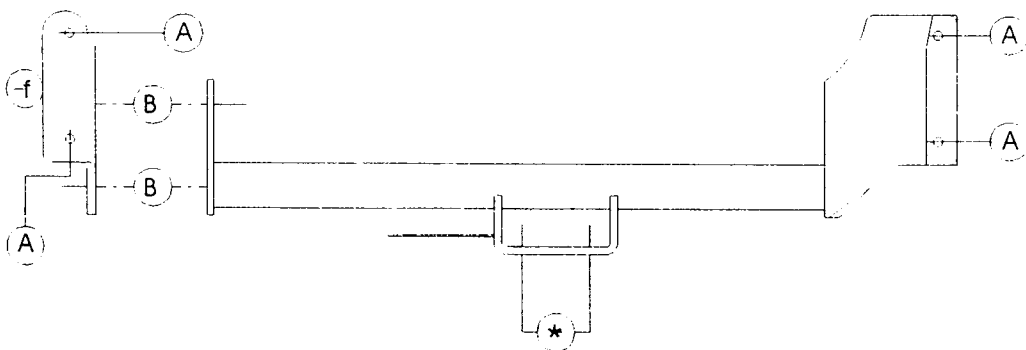
Goedkeuringsnr. **e6*94/20*0138*00**


N° d'homologation

valeur 'D' waarde **13,7**

valeur 'S' waarde **100**

300



N.B. (*) Standaard uitrustingen (kunnen vervangen worden door originele  aanpasstukken)
équipements standard (peuvent être remplacés par des pièces d'adaptation d'origine 