



TREKHAKEN - ATTELAGES

n.v. G. DECONINCK

Molenwegel, 21

8790 Waregem - België

☎ 056 / 60 42 12 (5 l.)

TREKHAAK N°: 879

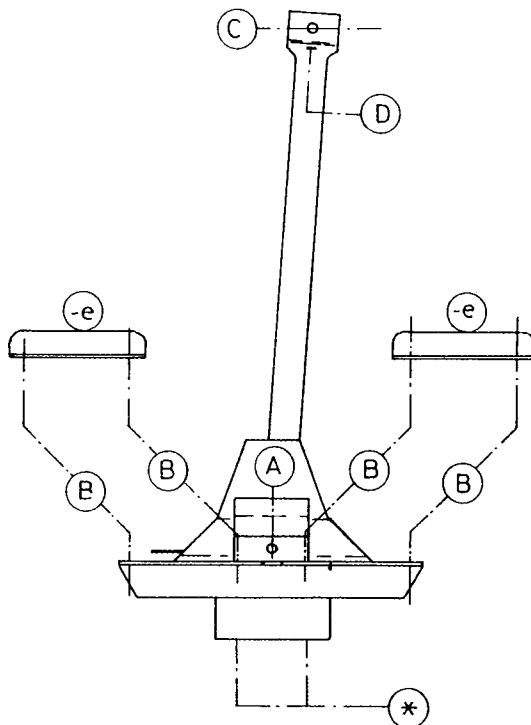
voor: HYUNDAI PONY 5-deurs '83-

SAMENSTELLING :

- 1 trekhaak
- 1 bolhouder - zweestuk
- 1 bol Ø 50 compleet
- 2 moeren met bouten M 14 - 35
- 6 moeren met bouten M10-30 (B-C-D)
- 1 moer met bout M10-100 (A)
- 2 rondsels 60-12 (C-D)
- 2 monteerstukken -e (B)
- 1 verhoogd rondsel 60-16/73 (A)
- 7 borgrondsels Ø 10 (A-B-C-D)
- 2 borgrondsels Ø 14 (*)

MONTAGEHANDLEIDING :

- 1/ Het reservewiel en de achterbumper wegnemen.
- 2/ De middenste boring in de dwarsbalk achter onderaan de wagen doorboren tot in de koffer en hier enkel in de bovenplaat vermeerderen tot Ø 17 om het verhoogd rondsel in te monteren.
- 3/ De trekhaak plaatsen met (A) passend op vermelde boring (zie 2/), (B) tegen de achterkant van de carrosserie en (C) tegen de grondplaat van de koffer en (D) tegen de reservewielruimte.
- 4/ (B-C-D) doorboren Ø 10,5 en de bouten met rondsels of monteerstukken plaatsen via de kofferruimte.
- 5/ Monteren van (*) en alles degelijk aanschroeven.
- 6/ De bumper en het reservewiel terugplaatsen.



ATTELAGÉ N°: 879

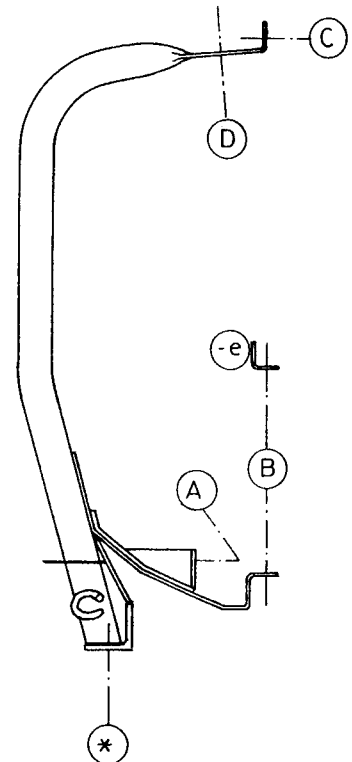
pour: HYUNDAI PONY 5-portes '83-

COMPOSITION :

- 1 Attelage
- 1 Equerre porte-boule
- 1 Boule Ø 50 complète
- 2 Ecrous avec boulons M 14 - 35
- 6 Ecrous avec boulons M10-30 (B-C-D)
- 1 Ecrou avec boulon M10-100 (A)
- 2 Rondelles 60-12 (C-D)
- 2 Pièces de montage -e (B)
- 1 Rondelle rehaussée 60-16/73 (A)
- 7 Rondelles de sécurité Ø 10 (A-B-C-D)
- 2 Rondelles de sécurité Ø 14 (*)

NOTICES DE MONTAGE :

- 1/ Enlever la roue de rechange et démonter le pare-chocs-arrière
- 2/ Forer le trou au milieu dans la traverse à l'arrière, en dessous de la voiture jusque dans le coffre et agrandir le forage jusqu'en Ø 17 dans la tôle de dessus pour placer la rondelle rehaussée.
- 3/ Positionner l'attelage avec (A) sur ce trou (voir 1/), (B) vient contre l'arrière de la carrosserie et (C) contre la tôle de fond du coffre et (D) contre le bac de la roue de rechange.
- 4/ Forer (B-C-D) en Ø 10,5 et mettre les boulons avec rondelles et pièces de montage via le coffre.
- 5/ Monter (*) et bien serrer le tout.
- 6/ Remonter le pare-chocs et remettre la roue de rechange.



N.B. (*) standaard uitrustingen (kunnen vervangen worden door originele aanpasstukken)

équipements standard (peuvent être remplacés par des pièces d'adaptation d'origine

aanmezijde
voir verso