



TREKHAKEN - ATTELAGES

nv G. DECONINCK
Molenwegel, 21
8790 Waregem - België
☎ 056 / 60 42 12 (5 l.)

TREKHAAK N° : 551

voor : HONDA Civic psw '73-79

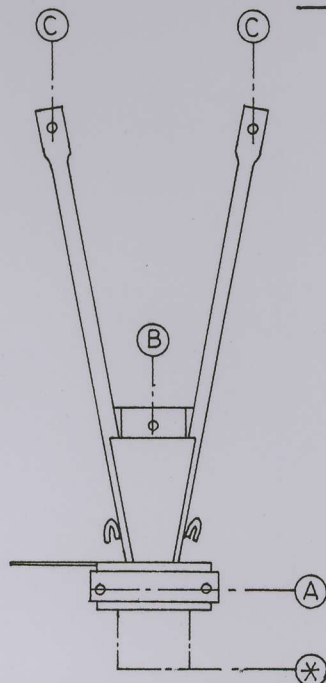
SAMENSTELLING :

- 1 trekhaak
- 1 bolhouder - zweestuk
- 1 bol Ø 50 compleet
- 2 moeren met bouten M 14 - 35
- 2 moeren met bouten M10-30 (A)
- 2 moeren met bouten M10-80 (C)
- 1 moer met bout M10-50 (B)
- 2 rondsels 60/25-12 (A)
- 2 verhoogde rondsels 60-16/50 (C)
- 1 verhoogd rondsel 60-16/23 (B)
- 5 borgrondsels Ø 10 (A-B-C)
- 2 borgrondsels Ø 14 (*)

MONTAGEHANDLEIDING:

- 1/ Reservewiel wegnemen.
- 2/ Trekhaak in het midden plaatsen (afmeten !) met :
A tegen onderkant bumper ; B tegen balkje juist achter trekoog midden achteraan ; C tegen de gaten in dwarsbalk onder reservewielruimte.
- 3/Gaten A, B en C doorboren (Ø 10,5). Boringen B en C enkel in de bovenplaat vermeerderen tot Ø 17 om de verhoogde rondsels te kunnen plaatsen.
- 4/ Alle bouten met rondsels plaatsen via de koffer. Bij A echter via de bumper.
- 5/ Remettre la roue de rechange.

(zie ommezijde)



ATTELAGE N° 551

pour : HONDA Civic voiture '73-79

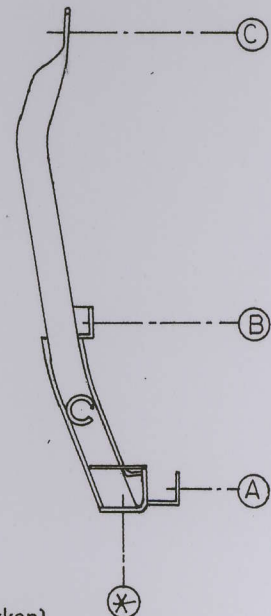
COMPOSITION :

- 1 Attelage
- 1 Equerre porte-boule
- 1 Boule Ø 50 complète
- 2 Erous avec boulons M 14 - 35
- 2 écrous avec boulons M10-30 (A)
- 2 écrous avec boulons M10-80 (C)
- 1 écrou avec boulon M10-50 (B)
- 2 rondelles 60/25-12 (A)
- 2 rondelles de sécurité 60-16/50 (C)
- 1 rondelle rehaussée 60-16/23 (B)
- 5 rondelles de sécurité Ø 10 (A-B-C)
- 2 rondelles de sécurité Ø 14 (*)

MANUEL DE MONTAGE :

- 1/ Enlever la roue de rechange.
- 2/ Positionner l'attelage au milieu (mesurer !) avec :
A contre le dessous du pare-chocs ; B contre le petit poutre juste derrière l'anneau de traction au milieu à l'arrière ;
C contre les trous dans la travers en dessous de l'espace de la roue de rechange.
- 3/ Forer les trous A, B et C (Ø 10,5). Agrandir les forages B et C seulement dans la tôle de dessus jusqu'au Ø 17 pour permettre les rondelles rehaussées.
- 4/ Mettre tous les boulons avec rondelles via le coffre, sauf à A via le pare-chocs.
- 5/ Remettre la roue de rechange.

(voir au verso)



N.B. (*) standaard uitrustingen (kunnen vervangen worden door originele aanpasstukken)

équipements standard (peuvent être remplacés par des pièces d'adaptation d'origine