



TREKHAKEN - ATTELAGES

n.v. G. DECONINCK

Molenwegel, 21

8790 Waregem - België

☎ 056 / 60 42 12 (5 l.)

TREKHAAK N°: 627

voor: HONDA SHUTTLE 4x4 '85-

SAMENSTELLING :

- 1 trekhaak
- 1 bolhouder - zweestuk
- 1 bol Ø 50 compleet
- 2 moeren met bouten M 14 - 35
- 4 moeren met bouten M10-30 (A)
- 2 moeren met bouten M10-90 (B)
- 8 bouten M8-20 (C)
- 2 rondsels 60-12 (B)
- 8 rondsels 25-8 (C)
- 2 moertjes M6 (E)
- 2 monteerstukken -d (A)
- 6 borgrondsels Ø 10 (A-B)
- 2 borgrondsels Ø 14 (*)

MONTAGEHANDLEIDING :

- 1/ Reservewiel wegnemen.
- 2/ Verwijder bumperdraagstukken (bevestigd op uiteinde van chassis), die de bumper gedeeltelijk dragen en vervang deze door de monteerstukken -d en bijhorende bouten en moertjes.
- 3/ Trekhaak aanbrengen met (A) aan de monteerstukken -d; (B) tegen grondplaat koffer, (B) doorboren (Ø 10,5).
- 4/ Bouten en rondsels plaatsen via laadruimte. Monteren en alles degelijk aanschroeven.
- 5/ Reservewiel terugplaatsen.

ATTELAGE N°: 627

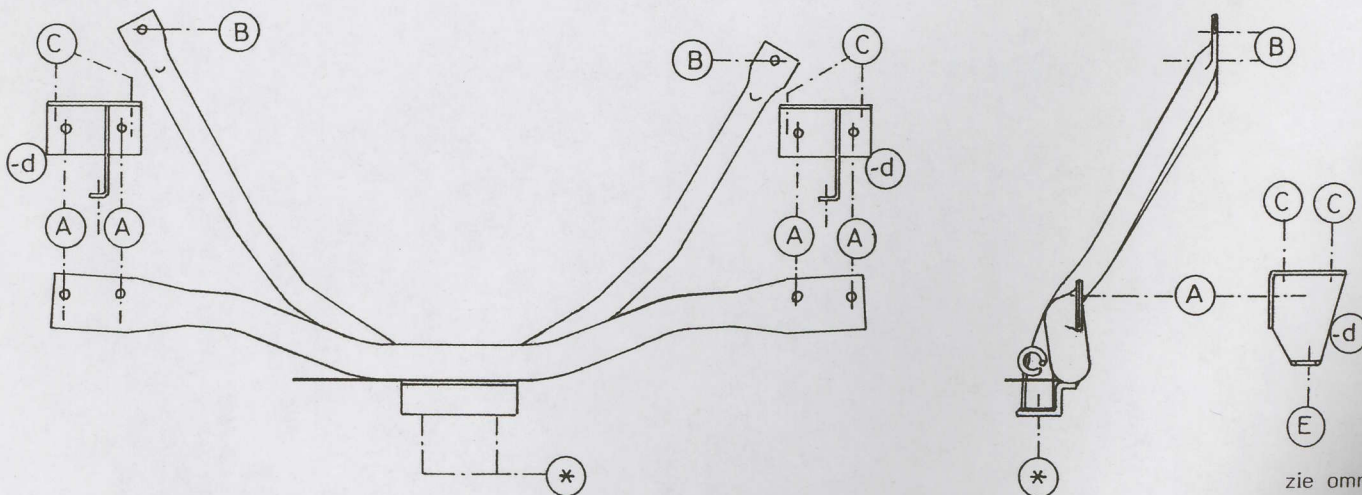
pour: HONDA SHUTTLE 4x4 '85-

COMPOSITION :

- 1 Attelage
- 1 Equerre porte-boule
- 1 Boule Ø 50 complète
- 2 Ecrous avec boulons M 14 - 35
- 4 écrous avec boulons M10-30 (A)
- 2 écrous avec boulons M10-90 (B)
- 8 bouten M8-20 (C)
- 2 rondelles 60-12 (B)
- 8 rondelles 25-8 (C)
- 2 petits écrous M6 (E)
- 2 pièces de montage -d (A)
- 6 rondelles de sécurité Ø 10 (A-B)
- 2 rondelles de sécurité Ø 14 (*)

NOTICES DE MONTAGE :

- 1/ Enlever la roue de rechange.
- 2/ Enlever les supports-pare-chocs (attachés aux bouts du chassis), qui tiennent le pare-chocs partiellement. Changer ces supports-pare-chocs par les pièces de montage -d et les boulons et petits écrous ajoutés.
- 3/ Positionner l'attelage avec (A) aux pièces de montage -d et (B) contre la tôle de fond du coffre. Forer (B) en Ø 10,5.
- 4/ Mettre les boulons et rondelles via l'espace de charge. Monter (*) et bien serrer le tout.
- 5/ Remettre la roue de rechange.



zie ommezijde
voir au verso

N.B. (*) standaard uitrustingen (kunnen vervangen worden door originele aanpasstukken)

équipements standard (peuvent être remplacés par des pièces d'adaptation d'origine