



TREKHAKEN - ATTELAGES

N.V. G.DECONINCK
 Hoogmolenwegel 23
 8790 Waregem - België
 Tel.056/604212 Fax.056/600193

TREKHAAK - ATTELAGE N° 0023 HONDA SHUTTLE '95-

SAMENSTELLING :

- 1 trekhaak ref. 0023
- 1 bolstang T43L of T35 escamot. (*)
of trekstuk met bolflens 50T
- 4 bouten M12-40 (*)
- 3 bouten M10-35 (B'-C)
- 1 bout M10-40 (B)
- 2 bouten + moeren M10-50 (A)
- 6 rondsels 40-12-4 (A-B-B'-C)
- 1 monteerstuk -e (A)
- 6 borgrondnels 10mm. (A-B-C)
- 4 borgrondnels 12mm. (*)
- 1 veiligheidsschakel (*)

COMPOSITION :

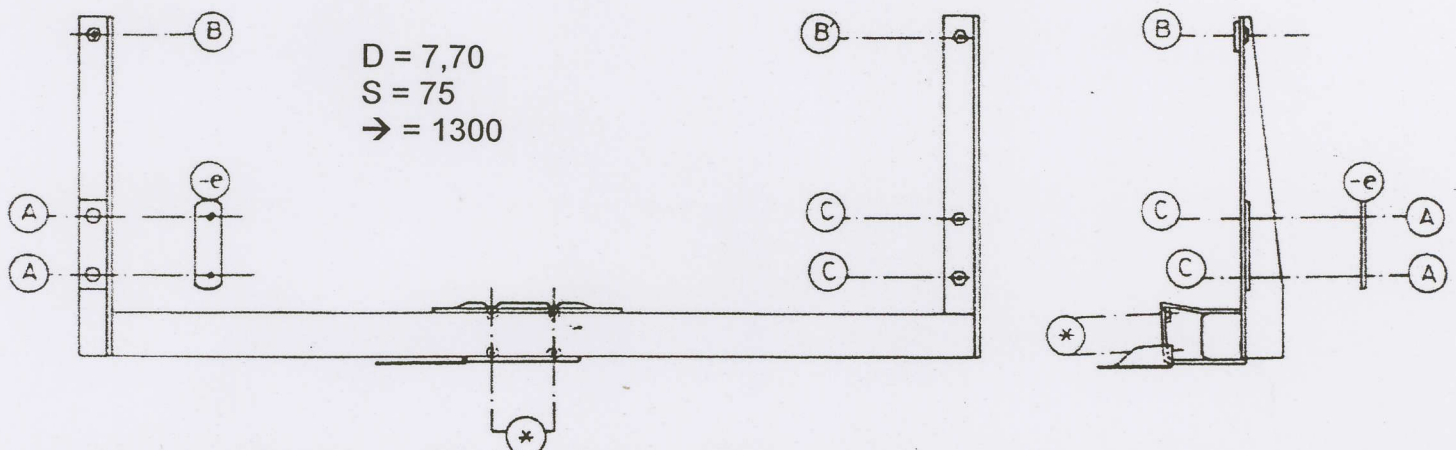
- 1 attelage réf. 0023
- 1 tige-rotule T43L ou T35 escam. (*)
ou support-équerre boule 50T
- 4 boulons M12-40 (*)
- 3 boulons M10-35 (B'-C)
- 1 boulon M10-40 (B)
- 2 boulons+écrous M10-50 (A)
- 6 rondelles 40-12-4 (A-B-B'-C)
- 1 pièce de montage -e (A)
- 6 rondelles de sûreté 10mm. (A-B-C)
- 4 rondelles de sûreté 12mm. (*)
- 1 anneau de sécurité (*)

MONTAGEHANDLEIDING :

1. Achterbumper afnemen. Sleepoog onderaan links definitief verwijderen.
2. Trekhaak plaatsen door de draagarmen in zweevvorm in het chassis te schuiven. De grote gaten (A) worden geplaatst over de moeren gelast in chassis. De punten (B-C) passen op voorziene gaten in onderkant chassis. Bouten met rondsels plaatsen. Bij (A) het monteerstuk -e in chassisbalk op de bouten plaatsen en moeren opschroeven.
3. Bumper terugplaatsen, maar vooraf midden onderaan een stukje wegsnijden van 1 cm., gemeten vanaf de onderrand, over een breedte van 16 cm.
4. Monteren van (*) en alles degelijk vastschroeven.

MANUEL DE MONTAGE :

1. Démontez le pare-chocs arrière. Enlever définitivement l'anneau de traction en dessous à gauche.
2. Positionner l'attelage en glissant les bras porteur en forme d'équerre dans le chassis et en mettant les trous (A) sur les écrous soudés dans le chassis. Les points (B-C) correspondent aux trous prévus dans le dessous du chassis. Mettre les boulons et rondelles. Mettre la pièce de montage -e dans la poutre de chassis sur les boulons au point (A) et visser les écrous.
3. Remettre le pare-chocs, mais d'abord faire une découpe au milieu en dessous de 1 cm., mesuré du bord inférieur, sur une largeur de 16 cm.
4. Monter (*) et bien serrer le tout.



N.B. (*) standaard uitrustingen (kunnen vervangen worden door originele aanpasstukken)

équipements standard (peuvent être remplacé par des pièces d'adaptation d'origine