



TREKHAKEN - ATTELAGES

n.v. G. DECONINCK
 Molenwegel, 21
 8790 Waregem - België
 ☎ 056 / 60 42 12 (5 l.)

TREKHAAK N°: 816

ATTELAGE N°: 816

voor: HONDA Legend '87-

pour: HONDA Legend '87 -

SAMENSTELLING :

- 1 trekhaak
- 1 bolhouder - zweestuk
- 1 bol Ø 50 compleet } (*)
- 2 moeren met bouten M 14 - 35 } (*)
- 6 moeren met bouten M10-30 (C-D)
- 2 moeren met bouten M10-60 (B)
- 1 moer met bout M10-100 (E)
- 1 schuin verhoogd rondsel 60-16/66 (E)
- 2 bouten M10/1,25-20 (A)
- 2 monterstukken -f (D) + 2 monterstukken -i (B)
- 1 monterstuk -j (B) + 1 monterstuk -g (E)
- 1 monterstuk -h (B-C)
- 11 borggrondsels Ø 10 (A-B-C-D-E) + 2 borggrondsels Ø 14 (*)

COMPOSITION :

- 1 Attelage
- 1 Equerre porte-boule
- 1 Boule Ø 50 complète } (*)
- 2 Ecrous avec boulons M 14 - 35 } (*)
- 6 écrous avec boulons M10-30 (C-D)
- 2 écrous avec boulons M10-60 (B)
- 1 écrou avec boulon M10-100 (E)
- 1 rondelle rehaussée penchant 60-16/66 (E)
- 2 boulons M10/1,25-20 (A)
- 2 pièces de montage -f (D) + 2 pièces de montages -i (B)
- 1 pièce de montage -j (B) + 1 pièce de montage -g (E)
- 1 pièce de montage -h (B-C)
- 11 rond. sécurité Ø 10 (A-B-C-D-E) + 2 rond. sécurité Ø 14 (*)

MONTAGEHANDLEIDING :

1/ Achterbumper demonteren. Reservewiel en kofferbekleding wegnemen.

2/ Monterstuk -h met B midden achter- en onderaan de wagen op gat van trekhoog plaatsen. Stukjes -i in trekhoog plaatsen, zodat gaten met B passen; eveneens stukje -j plaatsen (onder trekhoog) en bouten voorlopig plaatsen. Montagepunten D: passen nu tegen koetswerk; deze gaten doorboren (Ø 10,5). Binnenin koffer monterstukken -f op deze gaten aanbrengen en bouten bevestigen. Bumper terug monteren.

3/ Trekhaak plaatsen met: B en C op monterstuk onder en E in E echter vooraf en via onderkant. Monterstuk -g Bouten nu definitief bevestigen. Monteren van * en lijk vastschroeven.

4/ Reservewiel en kofferbekleding terug plaatsen.

MANUEL DE MONTAGE :

1/ Démontez le pare-chocs arrière. Enlever la roue de rechange et le tapis du coffre.

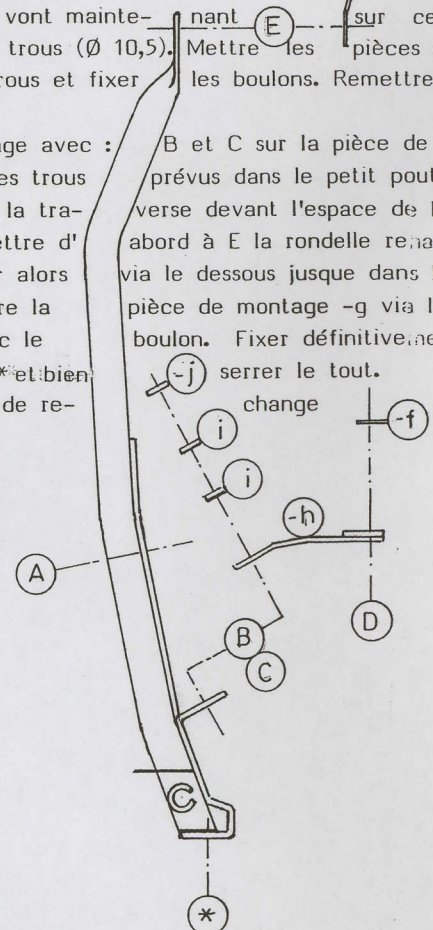
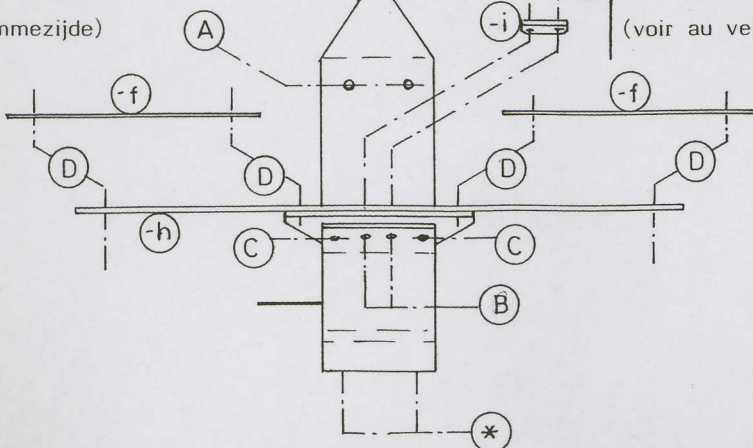
2/ Mettre la pièce de montage -h avec B au milieu à l'arrière et en dessous de la voiture sur le trou de l'anneau de traction. Placer les pièces -i dans l'anneau de traction, ainsi que les trous vont avec B. Placer aussi la pièce -j (en dessous de l'anneau de traction) et placer les boulons provisoirement. Points de montage D vont maintenant sur ces carrosserie. Forer ces trous (Ø 10,5). Mettre les pièces de montage -f sur ces trous et fixer les boulons. Remettre le pare-chocs.

3/ Positionner l'attelage avec: B et C sur la pièce de montage -h; A sur les trous prévus dans le petit poutre en dessous et E dans la traverse devant l'espace de la roue de rechange. Mettre d'abord à E la rondelle rehaussée penchant et forer alors via le dessous jusque dans le coffre (Ø 10,5). Mettre la pièce de montage -g via l'intérieur du coffre avec les boulons. Monter le * et bien serrer le tout.

4/ Remettre la roue de rechange et le tapis du coffre.

(zie ommezijde)

(voir au verso)



N.B. (*) standaard uitrustingen (kunnen vervangen worden door originele aanpasstukken)

équipements standard (peuvent être remplacés par des pièces d'adaptation d'origine voir au verso)