



TREKHAKEN - ATTELAGES

n.v. G. DECONINCK

Molenwegel, 21

8790 Waregem - België

☎ 056 / 60 42 12 (5 l.)

TREKHAAK N°: 935

voor: HONDA JAZZ

SAMENSTELLING :

- 1 trekhaak
- 1 bolhouder - zweestuk
- 1 bol Ø 50 compleet
- 2 moeren met bouten M 14 - 35
- 2 moeren met bouten M10-30 (C)
- 2 moeren met bouten M10-90 (B)
- 1 moer met bout M12-40 (A)
- 4 rondsels 60-12 (B-C)
- 2 verhoogde rondsels 60-16/58 (B)
- 1 zwaar rondsel -d 60-12/5 (A)
- 1 monteerstukje -e (A)
- 4 borgrondsels Ø 10 (B-C)
- 1 borgrondsel Ø 12 (A)
- 2 borgrondsels Ø 14 (*)

MONTAGEHANDLEIDING :

- 1/ Het reservewiel wegnemen.
- 2/ De 2 grote gaten achteraan onder in de langsliggers van het chassis doorboren Ø 10,5 tot in de laadruimte van de koffer. De bouten en losse rondsels (B) hier via de koffer inbrengen, de verhoogde rondsels via de onderkant in chassis plaatsen.
- 3/ De trekhaak plaatsen met (B) onder de verhoogde rondsels op de bouten (zie 2/), met (A) tegen de zijkant van de trekkoog ongeveer in het midden onder de dwarsbalk en met (C) tegen de onderkant van de reservewielruimte.
- 4/ Bij (A) het monteerstukje -e gebruiken om het trekkoog op te vullen en het zwaar rondsel -d buitenaan met bout vastzetten. (C) doorboren Ø 10,5 en de bouten met rondsels plaatsen via de koffer.
- Monteren van (*) en alles degelijk aanschroeven.
- 5/ Het reservewiel terug opbergen.

ATTELAGÉ N°: 935

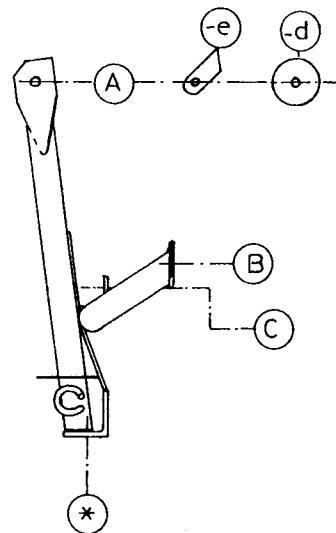
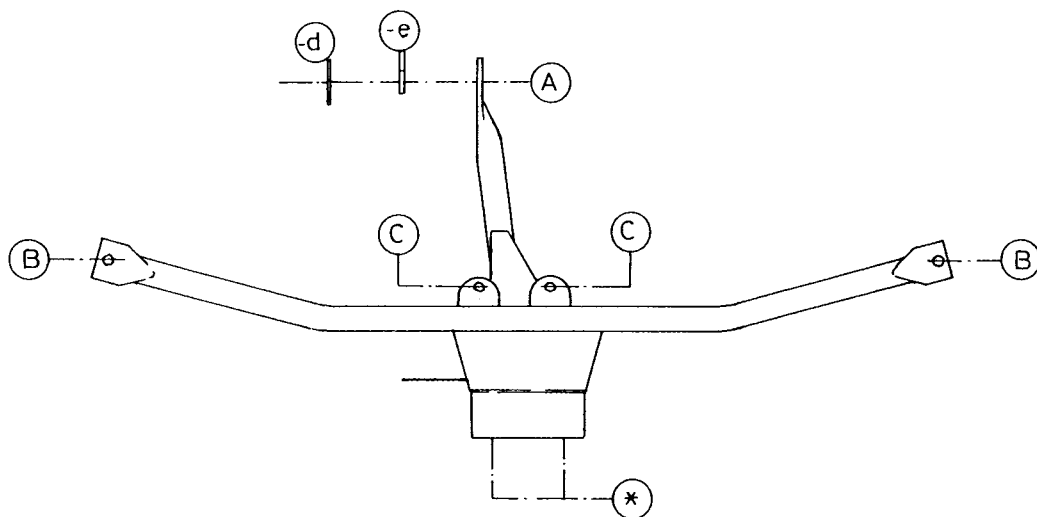
pour: HONDA JAZZ

COMPOSITION :

- 1 Attelage
- 1 Equerre porte-boule
- 1 Boule Ø 50 complète
- 2 Ecrous avec boulons M 14 - 35
- 2 Ecrous avec boulons M10-30 (C)
- 2 Ecrous avec boulons M10-90 (B)
- 1 Ecrou avec boulon M12-40 (A)
- 4 Rondelles 60-12 (B-C)
- 2 Rondelles rehaussées 60-16/58 (B)
- 1 Rondelle -d 60-12/5 (A)
- 1 Pièce de montage -e (A)
- 4 Rondelles de sécurité Ø 10 (B-C)
- 1 Rondelle de sécurité Ø 12 (A)
- 2 Rondelles de sécurité Ø 14 (*)

NOTICES DE MONTAGE :

- 1/ Enlever la roue de rechange.
- 2/ Forer en Ø 10,5 jusque dans le coffre les 2 grands trous à l'arrière en dessous dans les longerons du chassis. Mettre les boulons avec rondelles via le coffre (B) et les rondelles rehaussées via le dessous dans le chassis.
- 3/ Positionner l'attelage avec (B) en dessous des rondelles rehaussées sur les boulons (voir 2/) et avec (A) contre le côté de l'anneau de traction, à peu près au milieu en dessous de la traverse et avec (C) contre le dessous du bac de la roue de rechange.
- 4/ Mettre la pièce de montage -e dans l'anneau de traction en (A) et fixer la rondelle -d à l'extérieur avec le boulon. Forer (C) en Ø 10,5 et mettre les boulons avec rondelles via le coffre.
- Monter (*) et bien serrer le tout.
- 5/ Remettre la roue de rechange.



N.B. (*) standard uitrustingen (kunnen vervangen worden door originele aanpasstukken)

équipements standard (peuvent être remplacés par des pièces d'adaptation d'origine

zie originele
voir verso