



TREKHAKEN - ATTELAGES

n.v. G. DECONINCK

Molenwegel, 21

8790 Waregem - België

☎ 056 / 60 42 12 (5 l.)

TREKHAAK N°: 721

ATTELAGE N°: 721

voor : HONDA INTEGRA '86 -

pour : HONDA INTEGRA '86 -

SAMENSTELLING :

- 1 trekhaak
- 1 bolhouder - zweestuk
- 1 bol Ø 50 compleet
- 2 moeren met bouten M 14-35
- 4 moeren met bouten M10-30 (C)
- 4 moeren met bouten M10-100 (A)
- 1 moer met bout M12-35 (B)
- 4 rondsels 60-12 (C)
- 1 rondsel 50-14-5 (B)
- 4 verhoogde rondsels 60-16/68 (A)
- 8 borgrondsels Ø 10 (A-C)
- 1 borgrondsel Ø 12 (B)
- 2 borgrondsels Ø 14 (*)

COMPOSITION :

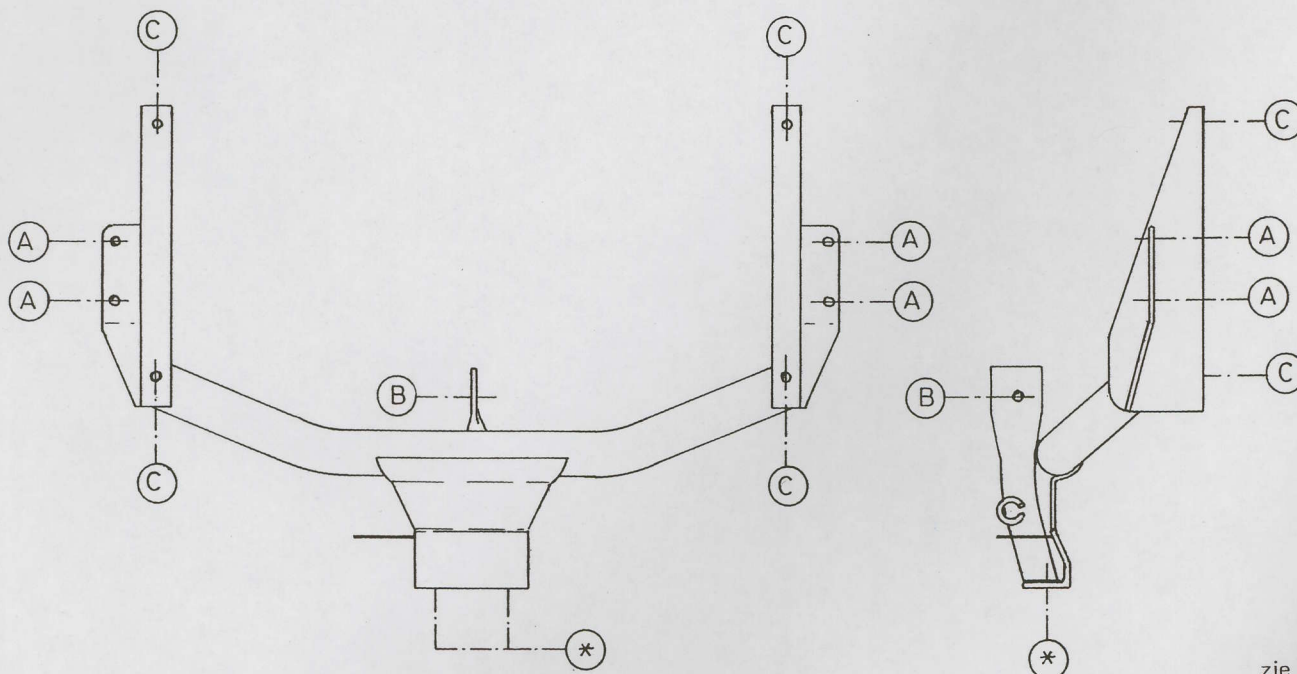
- 1 Attelage
- 1 Equerre porte-boule
- 1 Boule Ø 50 complète
- 2 Ecrus avec boulons M 14-35
- 4 écrous avec boulons M10-30 (C)
- 4 écrous avec boulons M10-100 (A)
- 1 écrou avec boulon M12-35 (B)
- 4 rondelles 60-12 (C)
- 1 rondelle 60-14-5 (B)
- 4 rondelles rehaussées 60-16/68 (A)
- 8 rondelles de sécurité Ø 10 (A-C)
- 1 rondelle de sécurité Ø 12 (B)
- 2 rondelles de sécurité Ø 14 (*)

MONTAGEHANDLEIDING :

- 1/ Grondbekleding koffer wegnemen.
- 2/ Trekhaak plaatsen met : A tegen onderkant van chassisbalken op voorziene boringen ; B tegen zijkant trek-oog en C tegen grondplaat koffer naast chassisbalken.
- 3/ A en C doorboren tot in de koffer (Ø 10,5). Bij A de boring enkel in de bovenplaat vermeerderen tot Ø 17 en dit om de verhoogde rondsels toe te laten.
- 4/ Alle bouten met rondsels via de koffer plaatsen. Bij B bout met rondsel via trek oog aan trekhaak bevestigen.
- Monteren van * en alles degelijk aanschroeven.
- 5/ Bekleding terug plaatsen.

NOTICES DE MONTAGE :

- 1/ Enlever la couverture de fond du coffre.
- 2/ Placer l'attelage avec : A contre le dessous des poutres de chassis sur les forages prévus ; B contre le côté de l'anneau de traction et C contre la tôle de fond du coffre, juste à côté des poutres de chassis.
- 3/ Forer A et C jusque dans le coffre en Ø 10,5. Agrandir en A le forage seulement dans la tôle de dessus jusque Ø 17 pour permettre les rondelles rehaussées.
- 4/ Mettre tous les boulons avec rondelles via le coffre. Fixer en B le boulon avec la rondelle via l'anneau de traction à l'attelage. Monter le * et bien serrer le tout.
- 5/ Remettre la couverture.



N.B. (*) standaard uitrustingen (kunnen vervangen worden door originele aanpasstukken)

équipements standard (peuvent être remplacer par des pièces d'adaptation d'origine

zie ommezijde
voir au verso