



TREKHAKEN - ATTELAGES

n.v. G. DECONINCK
Molenwegel, 21
8790 Waregem - België
☎ 056 / 60 42 12 (5 l.)

TREKHAAK N°: 351

voor: HONDA Civic 3 d. '92 -

SAMENSTELLING :

- 1 trekhaak
 - 1 bolhouder - zweestuk
 - 1 bol Ø 50 compleet
 - 2 moeren met bouten M 14-35
 - 1 trekstuk
 - 2 borggrondsels Ø 14
 - 4 bouten M12-40 (*)
 - 2 monterstukken -e (B)
 - 1 monterstuk -f (A)
 - 4 moeren met bouten M10-30 (B)
 - 1 moer met bout M12-40 (A)
 - 4 borggrondsels Ø 10 (B)
 - 5 borggrondsels Ø 12 (A-*)
 - 1 veiligheidsschakel (*)
- } (*) of bolstuk T43
} of escamotable T35

MONTAGEHANDLEIDING :

- 1/ Achterste gedeelte van uitlaat demonteren. Vloerbekleding in koffer wegnemen. Twee kunststofbakjes aan beide kanten achteraan wegnemen.
- 2/ In het midden van achterbumper een stuk van 160 mm op 115 mm uitsnijden (gemeten vanaf de rand). Bumper onderaan losmaken door uitschroeven van de 2 schroeven.
- 3/ Trekhaak plaatsen met : A tegen zijkant van sleepoog in midden onder-achteraan de wagen ; B naast de chassisbalen tegen grond van koffer. Deze gaten doorboren (Ø 10,5)
- 4/ Alle bouten met rondsels plaatsen, bij B monterstukken -e in koffer aanbrengen. Monteren van * en alles degelijk vastschroeven.
- 5/ Bumper en achterdeel uitlaat terug vastmaken. De 2 kunststofbakjes en vloerbekleding terugplaatsen.

(zie ommezijde)

ATTELAGE N°: 351

pour: HONDA Civic 3 p. '92 -

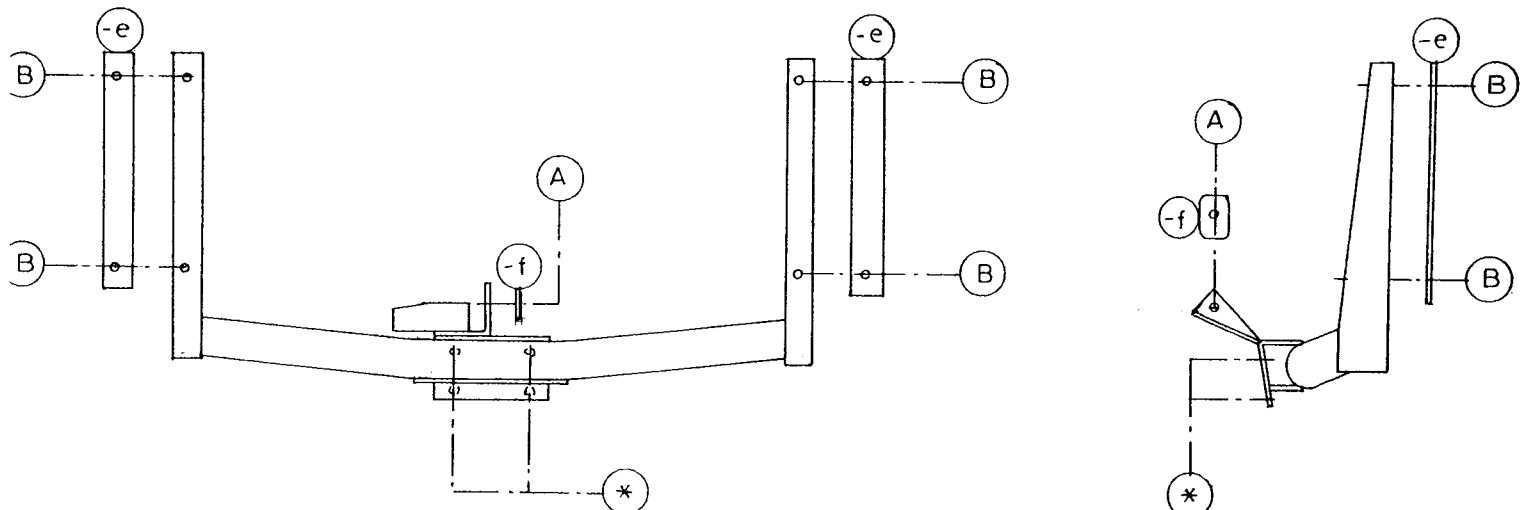
COMPOSITION :

- 1 Attelage
 - 1 Equerre porte-boule
 - 1 Boule Ø 50 complète
 - 2 Ecrus avec boulons M 14-35
 - 1 pièce de traction
 - 2 rondelles de sécurité Ø 14
 - 4 boulons M12-40 (*)
 - 2 pièces de montage -e (B)
 - 1 pièce de montage -f (A)
 - 4 écrous avec boulons M10-30 (B)
 - 1 écrou avec boulon M12-40 (A)
 - 4 rondelles de sécurité Ø 10 (B)
 - 5 rondelles de sécurité Ø 12 (A-*)
 - 1 anneau de sécurité (*)
- } (*) ou pièce-boule T43
} ou escamotable T35

NOTICES DE MONTAGE :

- 1/ Démontez la dernière partie de l'échappement. Enlever la couverture du coffre et les 2 bacs en PVC à chaque côté à l'arrière.
- 2/ Découper au milieu du pare-chocs arrière une pièce de 160 mm sur 115 mm (mesurer dès le bord). Détacher le pare-chocs en dessous en dévissant les 2 vis.
- 3/ Positionner l'attelage avec: A contre le bord de l'anneau de traction au milieu en dessous à l'arrière de la voiture ; B à côté des poutres de chassis contre le fond du coffre. Forer ces trous (Ø 10,5).
- 4/ Placer tous les boulons avec rondelles. Mettre à B les pièces de montage -e dans le coffre. Monter le * et bien serrer le tout.
- 5/ Refixer le pare-chocs et la dernière partie de l'échappement. Remettre les 2 bacs en PVC et la couverture de fond du coffre.

(voir au verso)



N.B. (*) standaard uitrustingen (kunnen vervangen worden door originele aanpasstukken)

équipements standard (peuvent être remplacés par des pièces d'adaptation d'origine)