



TREKHAKEN - ATTELAGES

n. v. G. DECONINCK

Molenwegel, 21

8790 Waregem - België

☎ 056 / 60 42 12 (5 l.)

TREKHAAK N°: 933

voor: HONDA CIVIC '84-

SAMENSTELLING :

- 1 trekhaak
- 1 bolhouder - zweestuk
- 1 bol Ø 50 compleet
- 2 moeren met bouten M 14 - 35 } (*)
- 4 moeren met bouten M10-100 (B)
- 1 moer met bout M10-40 (A)
- 4 rondsels 60-12 (B)
- 4 verhoogde rondsels 60-16/70 (B)
- 5 borgrondsels Ø 10 (A-B)
- 2 borgrondsels Ø 14 (*)

MONTAGEHANDLEIDING :

- 1/ De bekleding in de koffer wegnemen.
- 2/ De bevestigingspunten (B) komen tegen de onderkant van beide chassisbalken op voorziene gaten, deze gaten eerst doorboren tot in de koffer Ø 10,5. De 4 bouten met losse rondsels 60-12 via de koffer in de boringen aanbrengen en de verhoogde rondsels via de onderkant in de voorziene boringen aanbrengen (eventueel met plakband ophouden).
- 3/ De trekhaak plaatsen met (B) passend op de 4 bouten zoals voorzien in 2/, (A) past over het trekoog midden achteraan de wagen. Hier de bout zijdelings monteren.
- 4/ Monteren van (*) en alles degelijk aanschroeven.
- 5/ De bekleding in de koffer terugplaatsen.

ATTELAGE N°: 933

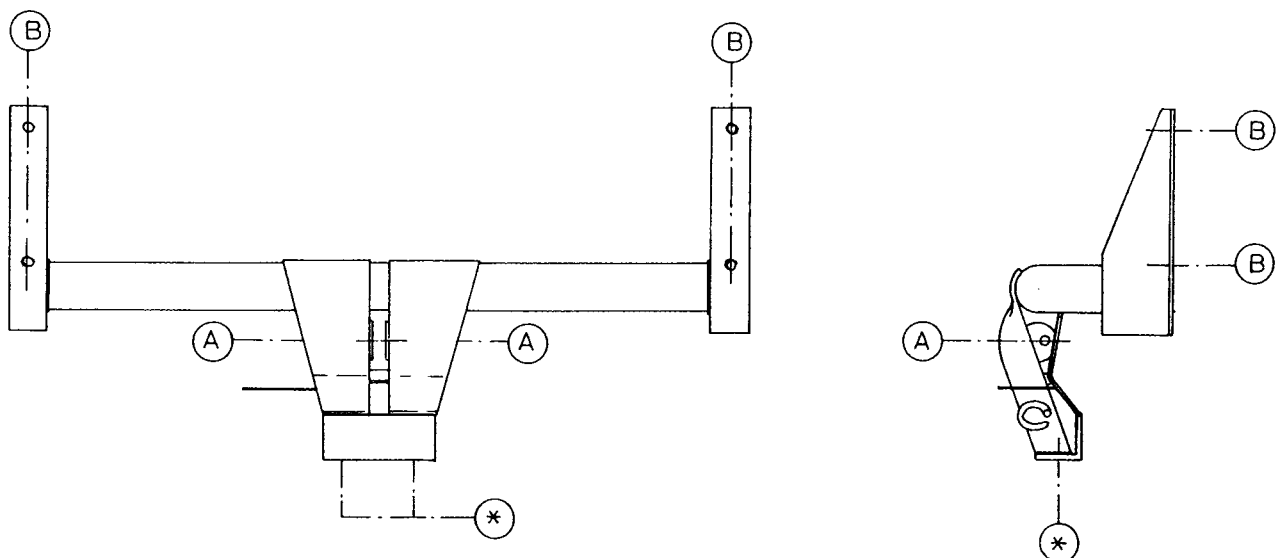
pour: HONDA CIVIC '84-

COMPOSITION :

- 1 Attelage
- 1 Equerre porte-boule
- 1 Boule Ø 50 complète
- 2 Ecrus avec boulons M 14 - 35 } (*)
- 4 Ecrus avec boulons M10-100 (B)
- 1 Ecrout avec boulon M10-40 (A)
- 4 Rondelles 60-12 (B)
- 4 Rondelles rehaussées 60-16/70 (B)
- 5 Rondelles de sécurité Ø 10 (A-B)
- 2 Rondelles de sécurité Ø 14 (*)

NOTICES DE MONTAGE :

- 1/ Enlever le tapis dans le coffre.
- 2/ Les points de fixation (B) viennent contre le dessous des longerons du chassis sur des trous prévus, forer ces trous jusque dans le coffre en Ø 10,5. Mettre les 4 boulons avec rondelles 60-12 dans les forages et les rondelles rehaussées dans les forages prévus via le dessous (tenir éventuellement avec bande collante).
- 3/ Positionner l'attelage avec (B) sur les 4 boulons (voir 2/), (A) vient sur l'anneau de traction au milieu, à l'arrière de la voiture. Mettre le boulon latéralement.
- 4/ Monter (*) et bien serrer le tout.
- 5/ Remettre le tapis.



N.B. (*) standaard uitrustingen (kunnen vervangen worden door originele aanpasstukken)

équipements standard (peuvent être remplacé par des pièces d'adaptation d'origine

zie ommezijde
voir verso