



TREKHAKEN - ATTELAGES

n.v. G. DECONINCK
 Molenwegel, 21
 8790 Waregem - België
 ☎ 056 / 60 42 12 (5 l.)

TREKHAAK N°: 817

voor: HONDA Civic 3-deurs '88-

SAMENSTELLING :

- 1 trekhaak
- 1 bolhouder - zweestuk
- 1 bol Ø 50 compleet
- 2 moeren met bouten M 14-35 } (*)
- 1 moer met bout M12-35 (C)
- 2 moeren met bouten M10-30 (A')
- 4 moeren met bouten M10-100 (B)
- 2 rondsels 40-12-4 (A')
- 4 verhoogde rondsels 60-16/65 (B)
- 1 monteerstuk -e (C)
- 2 monteerstukken -f (B)
- 6 borgrondsels Ø 10 (A'-B)
- 1 borgrondsel Ø 12 (C)
- 2 borgrondsels Ø 14 (*)

MONTAGEHANDLEIDING :

- 1/ De onderste moeren van de bumperdraagstukken aan de carrosserie achteraan losmaken.
- 2/ De montagepunten B passen met de boringen onderaan in chassis. Deze zijn zichtbaar door indeuking in de laadvloer. Deze doorboren Ø 10,5. Onderaan de gaten vermeerderen tot Ø 17 en de verhoogde rondsels hier inbrengen. De bouten met monteerstukken -f in de koffer aanbrengen.
- 3/ Trekhaak plaatsen met : A op bouten van bumperdraagstukken ; B op bouten vermeld in 2/ ; A' op boringen in carrosserie en C tegen binnenzijde trekoog. Monteerstuk -e buitenaan monteren. Bouten plaatsen. De bouten met rondsels bij A' via buitenzijde inbrengen. Monteren van * en alles degelijk vastschroeven.

ATTELAGÉ N°: 817

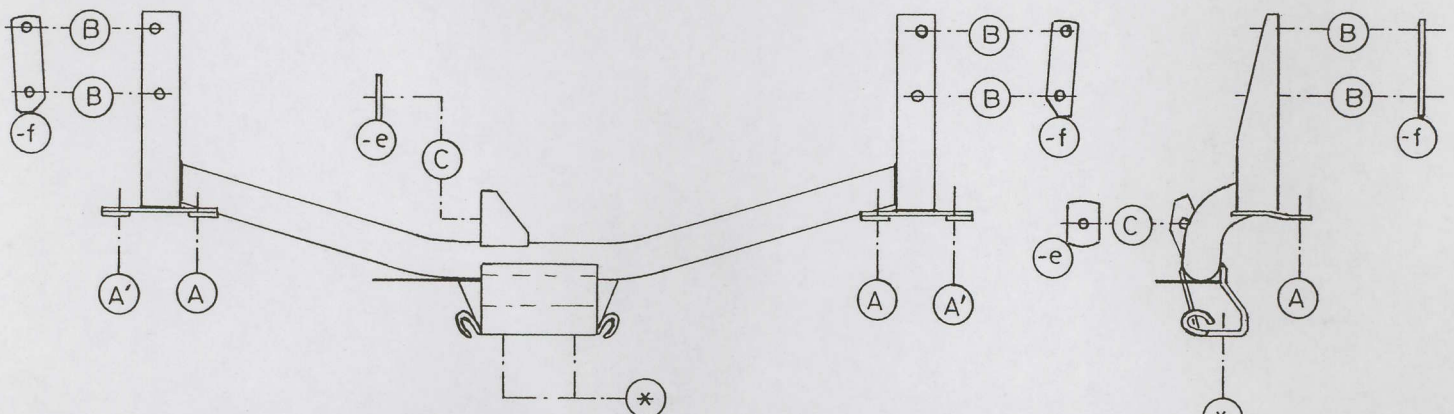
pour: HONDA Civic 3 port. '88-

COMPOSITION :

- 1 Attelage
- 1 Equerre porte-boule
- 1 Boule Ø 50 complète
- 2 Ecrous avec boulons M 14-35 } (*)
- 1 écrou avec boulon M12-35 (C)
- 2 écrous avec boulons M10-30 (A')
- 4 écrous avec boulons M10-100 (B)
- 2 rondelles 40-12-4 (A')
- 4 rondelles rehaussées 60-16/65 (B)
- 1 pièce de montage -e (C)
- 2 pièces de montage -f (B)
- 6 rondelles de sécurité Ø 10 (A'-B)
- 1 rondelle de sécurité Ø 12 (C)
- 2 rondelles de sécurité Ø 14 (*)

MANUEL DE MONTAGE :

- 1/ Dévisser les écrous les plus bas des supports-pare-chocs à la carrosserie à l'arrière de la voiture.
- 2/ Les points de montage B vont avec les forages en dessous du chassis, qui sont visible par un enfoncement dans la benne. Forer ces forages en Ø 10,5. Agrandir les trous jusqu'au Ø 17 et mettre les rondelles rehaussées. Placer les boulons avec pièces de montage -f dans le coffre.
- 3/ Positionner l'attelage avec : A sur les boulons des support-pare-chocs ; B sur les boulons mentionnés dans 2/ ; A' sur les forages dans la carrosserie et C contre l'intérieur de l'anneau de traction. Mettre la pièce de montage -e à l'extérieur. Placer les boulons. En A' mettre les boulons avec les rondelles via l'extérieur. Monter le * et bien serrer le tout.



N.B. (*) standaard uitrustingen (kunnen vervangen worden door originele aanpasstukken)
 équipements standard (peuvent être remplacer par des pièces d'adaptation d'origine)

zie ommezijde
 voir au verso