



TREKHAKEN - ATTELAGES

n.v. G. DECONINCK

Molenwegel, 21

8790 Waregem - België

☎ 056 / 60 42 12 (5 l.)

TREKHAAK N° : 503

voor: HONDA CRX '93- 94

SAMENSTELLING :

- 1 veiligheidsschakel
- 1 trekhaak
- 1 bolhouder - zweestuk
- 1 bol Ø 50 compleet
- 2 moeren met bouten M 14 -40
- 1 trekstuk
- 2 borggrondsels 14mm
- 4 bouten M12 x35 (*)
- 6 moeren met bouten M10-30 (B)
- 1 moer met bout M12-40 (A)
- 2 monteerstukken-e (B)
- 1 monteerstuk-f (A)
- 6 borggrondsels 10mm (B)
- 1 borggrondsel 12mm (A)

MONTAGEHANDLEIDING

1. Uitlaat achteraan losmaken en wegnemen.
2. Midden onderaan de achterbumper moet een stukje uitgesneden worden van 9cm gemeten vanaf de rand over een breedte van 15,5cm. De twee vijsjes midden onderaan de bumper uitschroeven.
3. Trekhaak plaatsen met : A tegen zijkant trekoog. B tegen grond van de koffer naast de chassisbalken. Om de trekhaak op zijn juiste positie te krijgen moet u de rand van de bumper een weinig naar beneden trekken. De punten B doorboren (diam. 10,5mm).
4. Alle bouten plaatsen. De monteerstukken-e in koffer aanbrengen. Monteerstuk-f tegen andere kant van trekoog. Monteren van * en alles degelijk vastschroeven.
5. De twee vijsjes midden onderaan bumper terugplaatsen.

ATTELAGÉ N° : 503

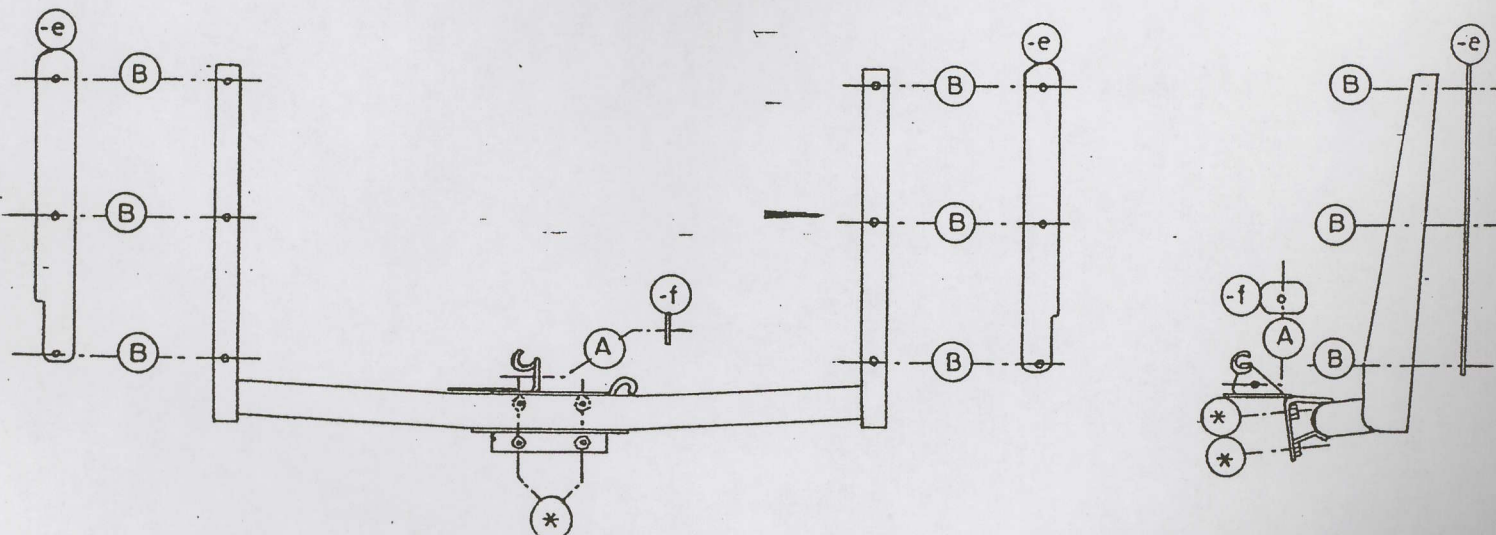
pour: HONDA CRX '93- 94

COMPOSITION :

- 1 anneau de sécurité
- 1 Attelage
- 1 Equerre porte-boule
- 1 Boule Ø 50 complète
- 2 Ecrus avec boulons M 14 -40
- 1 Pièce de traction
- 2 Rondelles de sécurité 14mm
- 4 Boulons M12x35 (*)
- 6 Ecrus avec boulons M10-30 (B)
- 1 Ecrue avec boulon M12-40 (A)
- 2 Pièces de montage-e (B)
- 1 Pièce de montage-f (A)
- 6 Rondelles de sécurité 10mm (B)
- 1 Rondelle de sécurité 12mm (A)

MANUEL DE MONTAGE

1. Détacher et enlever l'échappement.
2. Au milieu, en dessous du pare-choc, il faut découper une pièce de 9cm (mesuré du bord) sur une largeur de 15,5cm. Dévisser les deux vises du dessous au milieu du pare-choc.
3. Positionner l'attelage avec : A contre le côté des poutres de châssis. Tirer le bord du pare-choc un peu en bas pour le positionnement de l'attelage. Forer les points B (diam. 10,5mm).
4. Placer tous les boulons. Installer les pièces de montage-e dans le coffre. Pièce de montage-f contre l'autre côté de l'anneau de traction. Monter le * et bien serrer l'ensemble.
5. Replacer les deux vises en dessous du pare-choc.



N.B. (*) standaard uitrustingen (kunnen vervangen worden door originele aanpasstukken) zie ommezijde