



TREKHAKEN - ATTELAGES

n.v. G. DECONINCK

Molenwegel, 21

8790 Waregem - België

☎ 056 / 60 42 12 (5 l.)

TREKHAAK N°: 838

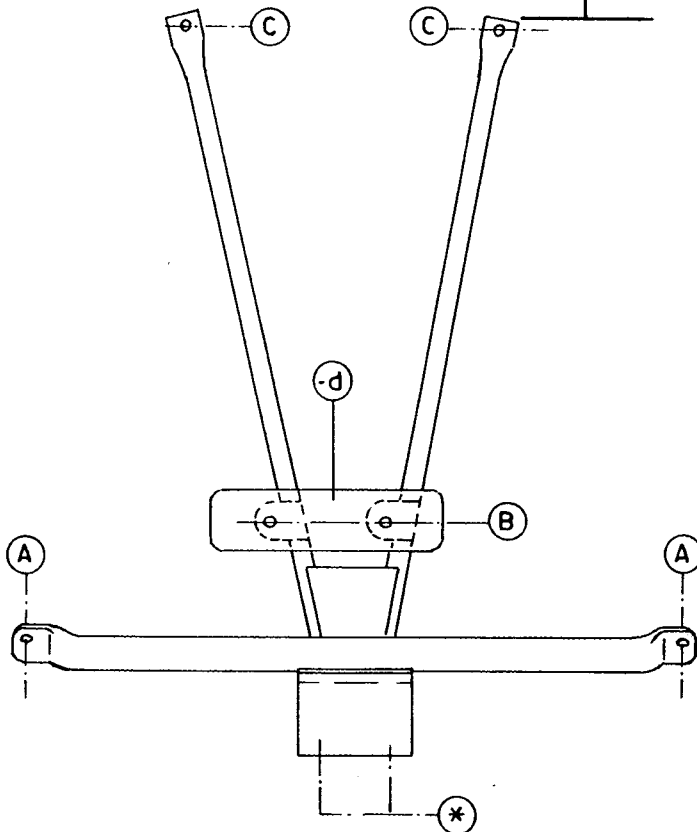
voor: HONDA ACOORD 4-DEURS '82

SAMENSTELLING :

- 1 trekhaak
- 1 bolhouder - zweestuk
- 1 bol Ø 50 compleet
- 2 moeren met bouten M 14 - 35
- 6 moeren met bouten M10-30 (A-B-C)
- 2 rondsels 60-12 (C)
- 1 monteerstuk -d (B)
- 6 borgrondsels Ø 10 (A-B-C)
- 2 borgrondsels Ø 14 (*)

MONTAGEHANDLEIDING

1. Bumper achteraan en reservewiel wegnemen.
2. De trekhaak in het midden plaatsen (na afmeten) met A boven op de trekogen juist onder de bumper, B en C tegen de grondplaat van de koffer.
3. Alles (A, B en C) doorboren met Ø 10,5 en de bouten met rondsels en monteerstuk -d via de koffer plaatsen.
4. Monteren (*) en alles degelijk aanschroeven.
5. Bumper en reservewiel terugplaatsen.



ATTELAGE N°: 838

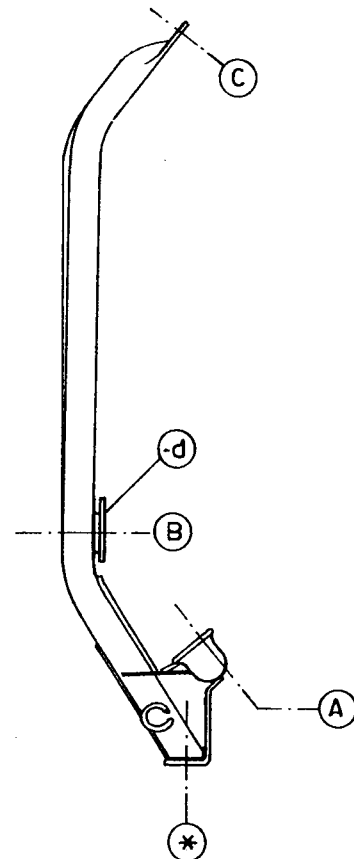
pour: HONDA ACCORD 4 PORTES '82

COMPOSITION :

- 1 Attelage
- 1 Equerre porte-boule
- 1 Boule Ø 50 complète
- 2 Ecrous avec boulons M 14 - 35
- 6 écrous avec boulons M10-30 (A-B-C)
- 2 rondelles 60-12 (C)
- 1 pièce de montage -d (B)
- 6 rondelles de sécurité Ø 10 (A-B-C)
- 2 rondelles de sécurtié Ø 14 (*)

SCHEMA DE MONTAGE

1. Démontez le pare-choc et la roue de rechange.
2. Mettre l'attelage au milieu (mesurer) avec A juste sur les anneaux en-dessous du pare-choc. B et C contre la tôle du fond du coffre.
3. Tout (A, B et C) forer avec Ø 10,5 et monter les boulons avec rondelles et pièce de montage -d via le coffre.
4. Monter (*) et bien serrer le tout.
5. Remettre en place le pare-choc et la roue de rechange.



N.B. (*) standaard uitrustingen (kunnen vervangen worden door originele aanpasstukken)

équipements standard (peuvent être remplacé par des pièces d'adaptation d'origine

zie ommezijde
voir verso