



TREKHAKEN - ATTELAGES

n.v. G. DECONINCK

Molenwegel, 21

8790 Waregem - België

☎ 056 / 60 42 12 (5 l.)

TREKHAAK N°: 837

voor : HONDA ACCORD 3 deurs Hatchback

SAMENSTELLING :

- 1 trekhaak
- 1 bolhouder - zweestuk
- 1 bol Ø 50 compleet
- 2 moeren met bouten M 14 - 35
- 4 moeren met bouten M10-30 (B-C)
- 1 moer met bout M12-40 (A)
- 2 rondsels 60-12 (C)
- 4 borgrondsels Ø 10 (B-C)
- 2 borgrondsels Ø 12 (A)
- 2 borgrondsels Ø 14 (*)

MONTAGEHANDLEIDING :

- 1/ Bumper en reservewiel wegnemen.
- 2/ De trekhaak plaatsen met (A) passend op de sleephaak midden achteraan onder de wagen, (B) boven op de trekogen juist onder de bumper en (C) tegen de grondplaat koffer.
- 3/ (B-C) doorboren (Ø 10,5) en alle bouten plaatsen, bij (C) rondsels in de koffer plaatsen.
- 4/ Monteren van (*) en alles degelijk aanschroeven.
- 5/ Terugplaatsen bumper en reservewiel.

ATTELAGE N°: 837

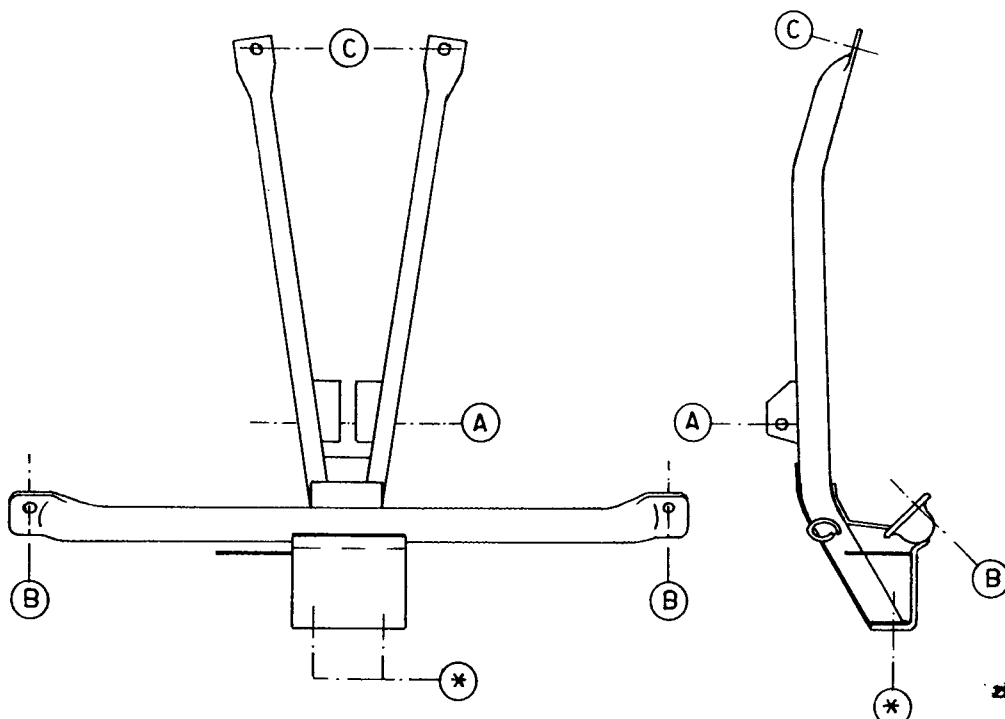
pour : HONDA ACCORD 3 portes Hatchback

COMPOSITION :

- 1 Attelage
- 1 Equerre porte-boule
- 1 Boule Ø 50 complète
- 2 Ecrous avec boulons M 14 - 35
- 4 écrous avec boulons M10-30 (B-C)
- 1 écrou avec boulon M12-40 (A)
- 2 rondelles 60-12 (C)
- 4 rondelles de sécurité Ø 10 (B-C)
- 2 rondelles de sécurité Ø 12 (A)
- 2 rondelles de sécurité Ø 14 (*)

NOTICES DE MONTAGE :

- 1/ Démontez le pare-choc et enlever la roue de rechange.
- 2/ Placer l'attelage avec (A) sur le crochet au milieu en arrière et en dessous de la voiture, (B) vient sur les anneaux de traction juste en dessous le pare-choc et (C) contre la tôle de fond du coffre.
- 3/ Forer (B-C) en Ø 10,5 et placer tous les boulons, en (C) mettre les rondelles dans le coffre.
- 4/ Monter (*) et bien serrer le tout.
- 5/ Remettre la roue de rechange et remonter le pare-choc.



zie omhoog,
voir versc.

N.B. (*) standaard uitrustingen (kunnen vervangen worden door originele aanpasstukken)

équipements standard (peuvent être remplacés par des pièces d'adaptation d'origine