



TREKHAKEN - ATTELAGES

n.v. G. DECONINCK

Molenwegel, 21

8790 Waregem - België

☎ 056 / 60 42 12 (5 l.)

TREKHAAK N°: 552

voor: HONDA Accord 2 + 3 d. '76-81

SAMENSTELLING :

- 1 trekhaak
 - 1 bolhouder - zweestuk
 - 1 bol Ø 50 compleet
 - 2 moeren met bouten M 14 - 35
- } (*)
- 5 moeren met bouten M10-30 (A-B-D)
 - 1 moer met bout M10-90 (C)
 - 5 rondsels 60-12 (A-B-D)
 - 1 verhoogd rondsel 60-16/65 (C)
 - 6 borgrondsels Ø 10 (A-B-C-D)
 - 2 borgrondsels Ø 14 (*)

MONTAGEHANDLEIDING :

- 1/ Reservewiel en grondbekleding koffer wegnemen.
- 2/ Trekhaak in het midden plaatsen (afmeten !) met :
A tegen onderkant bumper ; B tegen grondplaat koffer en naast chassisbalk ; C tegen onderkant chassisbalk ; D tegen grondplaat reservewielruimte juist achter dwarsbalk.
- 3/ Alle gaten doorboren (Ø 10,5). Boring C enkel in de bovenplaat vermeerderen tot Ø 17 om het verhoogd rondsel te kunnen plaatsen.
- 4/ Alle bouten met rondsels via de koffer plaatsen, tenzij bij A via de bumper.
- Monteren van * en alles degelijk vastschroeven.
- 5/ Bekleding en reservewiel terugplaatsen.

(zie ommezijde)

ATTELAGÉ N° 552

pour: HONDA ACCORD 2 + 3 p. '76-81

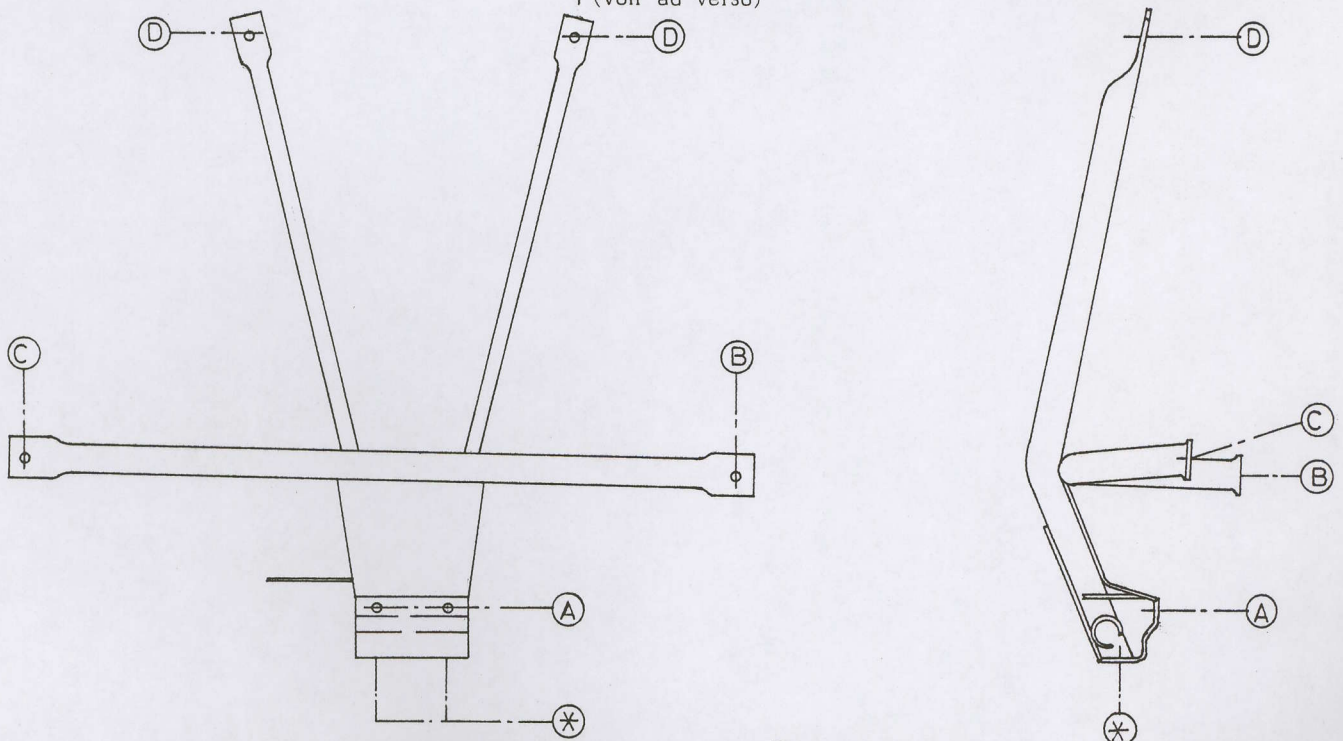
COMPOSITION :

- 1 Attelage
 - 1 Equerre porte-boule
 - 1 Boule Ø 50 complète
 - 2 Ecrous avec boulons M 14 - 35
- } (*)
- 5 écrous avec boulons M10-30 (A-B-D)
 - 1 écrou avec boulon M10-90 (C)
 - 5 rondelles 60-12 (A-B-D)
 - 1 rondelle rehaussée 60-16/65 (C)
 - 6 rondelles de sécurité Ø 10 (A-B-C-D)
 - 2 rondelles de sécurité Ø 14 (*)

MANUEL DE MONTAGE :

- 1/ Enlever la roue de rechange et la couverture de fond du coffre.
- 2/ Positionner l'attelage au milieu (mesurer !) avec : A contre le dessous du pare-chocs ; B contre la tôle de fond du coffre et à côté du poutre de chassis ; C contre le dessous du poutre de chassis ; D contre la tôle de fond de l'espace de la roue de rechange juste derrière la traverse.
- 3/ Forer tous les trous (Ø 10,5). Agrandir le forage C seulement dans la tôle de dessus jusqu'au Ø 17 pour pouvoir placer la rondelle rehaussée.
- 4/ Mettre tous les boulons avec rondelles via le coffre, sauf à A via le pare-chocs.
- Monter le * et bien serrer le tout.
- 5/ Remettre la couverture et la roue de rechange.

(voir au verso)



N.B. (*) standaard uitrustingen (kunnen vervangen worden door originele aanpasstukken)

équipements standard (peuvent être remplacés par des pièces d'adaptation d'origine