



# TREKHAKEN - ATTELAGES

n.v. G. DECONINCK

Molenwegel, 21

8790 Waregem - België

☎ 056 / 60 42 12 (5 l.)

TREKHAAK N<sup>o</sup>: 38

voor: FORD SIERRA Pick - Up

## SAMENSTELLING :

- 1 trekhaak
- 1 bolhouder - zweestuk
- 1 bol Ø 50 compleet
- 2 moeren met bouten M 14 - 35
- 4 bouten M10-30 (B)
- 2 klembeugels M10- Ø 60 (C)
- 4 moeren M10 (C)
- 2 monteerstukken -f (B)
- 8 borgrondfels Ø 10 (B-C)
- 2 borgrondfels Ø 14 (\*)

## MONTAGEHANDLEIDING :

### 1/ Reservewiel wegnemen.

De sleepogen samen met het draagstuk van de reservewielophanging definitief verwijderen aan de rechtse kant. Na montage trekhaak ophanging reservewiel vastmaken aan (D).

2/ De monteerstukken -f links in chassis aanbrengen via de grote opening, passend op de voorziene gaten.

3/ Trekhaak plaatsen met (A) en (B) tegen onderkant chassis met (A) passend met de vrijgekomen gaten door verwijdering sleepoog en bouten terug inschroeven.

Bij (B) de bijgeleverde bouten inschroeven tot in de monteerstukken -f. (C) past tegen onderkant van dwarsliggende chassisbuis, hier de klembeugels rond plaatsen en trekhaak bevestigen. Monteren van (\*) en alles degelijk vastschroeven.

4/ Reservewielophanging bevestigingen aan (D) en reservewiel terugplaatsen.

ATTELAGÉ N<sup>o</sup>: 38

pour: FORD SIERRA Pick - Up

## COMPOSITION :

- 1 Attelage
- 1 Equerre porte-boule
- 1 Boule Ø 50 complète
- 2 Ecrous avec boulons M 14 - 35
- 4 boulons M10-30 (B)
- 2 brides M10- Ø 60 (C)
- 4 écrous M10 (C)
- 2 pièces de montage -f (B)
- 8 rondelles de sécurité Ø 10 (B-C)
- 2 rondelles de sécurité Ø 14 (\*)

## NOTICES DE MONTAGE :

### 1/ Enlever la roue de rechange.

Enlever et supprimer les anneaux de traction et le support de la fixation de la roue de rechange du côté droit.

Attacher la fixation de la roue de rechange au point (D) après montage de l'attelage.

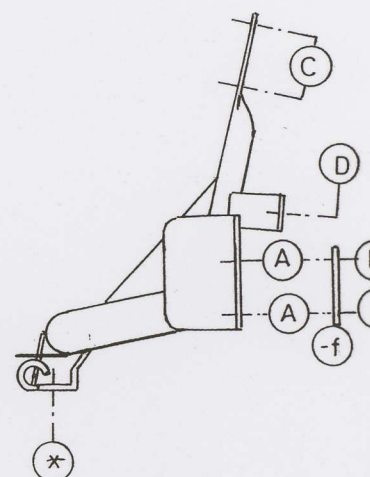
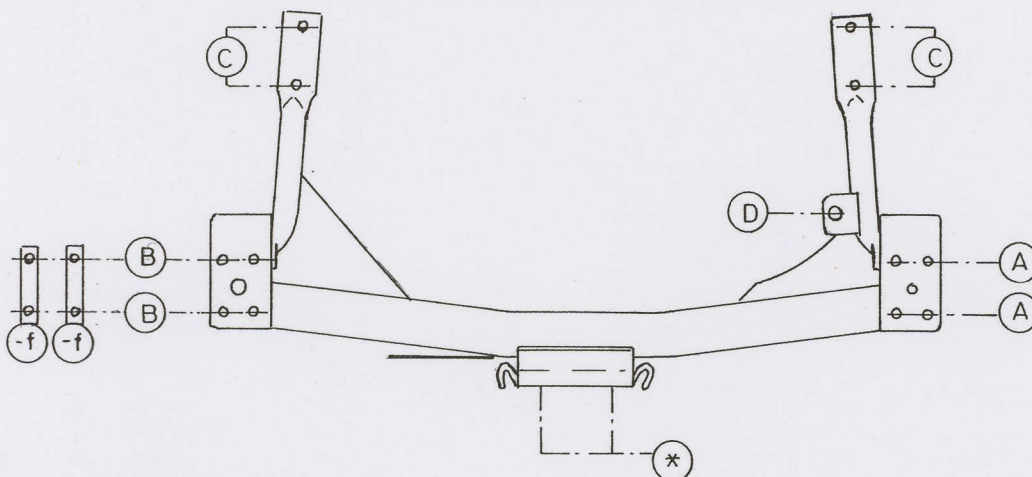
2/ Mettre les pièces de montage -f à gauche dans le chassis sur des trous prévus.

3/ Positionner l'attelage avec (A) et (B) contre le dessous du chassis avec (A) sur les trous de l'anneau de traction enlevé, remettre les boulons.

Boulonner les boulons ajoutés jusqu'aux pièces de montage -f. (C) vient contre le dessous de la traverse du chassis, fixer avec les brides à l'attelage. Monter (\*) et bien serrer le tout.

4/ Remettre la fixation de la roue de rechange (D) et la roue de rechange.

De door GDW gebruikte verf is enkel een grondlaag. Het is noodzakelijk na montage de trekhaak te voorzien van een extra beschermlaag. GDW a mis seulement une couche de peinture primaire. Il est nécessaire d'appliquer encore une couche supplémentaire après montage.



N.B. (\*) standaard uitrustingen (kunnen vervangen worden door originele aanpasstukken) zie ommezijde  
 équipements standard (peuvent être remplacer par des pièces d'adaptation d'origine voir au verso