



# TREKHAKEN - ATTELAGES

n.v. G. DECONINCK  
Molenwegel, 21  
8790 Waregem - België  
☎ 056 / 60 42 12 (5 l.)

## TREKHAAK N° : 710

voor : FORD Taunus + Cortina TC psw + coupé  
'76-81

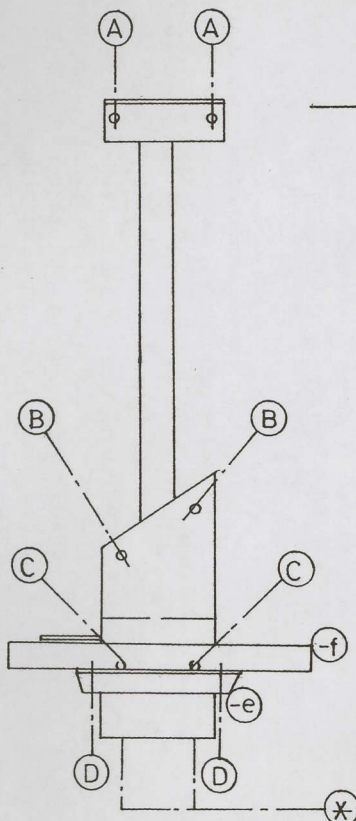
### SAMENSTELLING :

- 1 trekhaak
- 1 bolhouder - zweestuk
- 1 bol Ø 50 compleet
- 2 moeren met bouten M 14-35 } (\*)
- 1 monteerstuk -e (C)
- 1 monteerstuk -f (D)
- 8 moeren met bouten M10x30 (A-B-C-D)
- 4 rondsels Ø-12 (A-B)
- 8 borgrondsels Ø 10 (A-B-C-D)
- 2 borgrondsels Ø 14 (\*)

### MONTAGEHANDLEIDING :

- 1/ Reservewiel en grondbekleding uit koffer wegnemen.
- 2/ Trekhaak in het midden plaatsen van de wagen (afmeten !) met : A tegen grond van koffer in de hoek, gevormd door grondplaat juist voor bak van reservewiel ; B tegen onderkant van reservewielbak. A en B doorboren met Ø 10,5. Bouten en rondsels via koffer inbrengen.
- 3/ Monteerstuk -e plaatsen tussen bumper en koetswerk met D tegen koetswerk en C op C van de trekhaak. D doorboren met Ø 10,5 (eventueel bumper verwijderen). Monteerstuk -f op D in de koffer bijleggen. Bouten inbrengen. Monteren van \* en alles degelijk vastschroeven.
- 4/ Reservewiel, grondbekleding (en eventueel bumper) terugplaatsen.

(zie ommezijde)



## ATTELAGE N° : 710

pour : FORD Taunus + Cortina TC psw + coupé  
'76-81

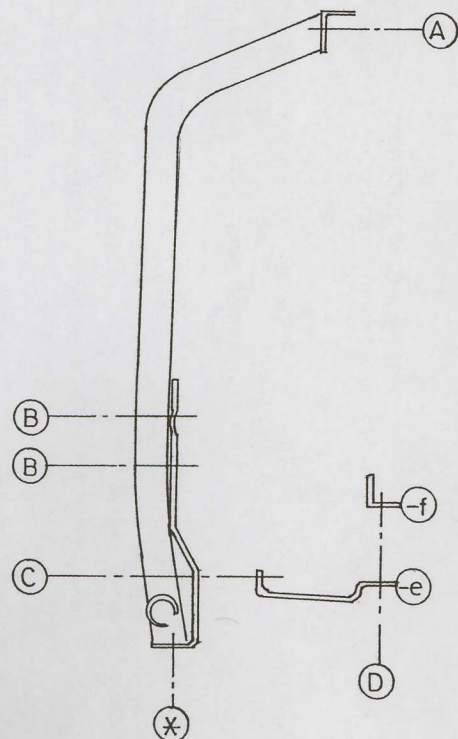
### COMPOSITION :

- 1 Attelage
- 1 Equerre porte-boule
- 1 Boule Ø 50 complète
- 2 Ecrous avec boulons M 14-35 } (\*)
- 1 pièce de montage -e (C)
- 1 pièce de montage -f (D)
- 8 écrous avec boulons M10x30 (A-B-C-D)
- 4 rondelles 60-12 (A-B)
- 8 rondelles de sécurité Ø 10 (A-B-C-D)
- 2 rondelles de sécurité Ø 14 (\*)

### MANUEL DE MONTAGE :

- 1/ Enlever la roue de rechange et la couverture de fond du coffre.
- 2/ Placer l'attelage au milieu de la voiture (mesurer !) avec : A contre le fond du coffre dans le coin, formé par la tôle de fond juste devant le bac de la roue de rechange B contre le dessous du bac de la roue de rechange. Forer A et B avec Ø 10,5. Mettre les boulons et rondelles via le coffre.
- 3/ Placer la pièce de montage -e entre le pare-chocs et la carrosserie avec : D contre la carrosserie et C sur C de l'attelage. Forer D avec Ø 10,5 (enlever éventuellement le pare-chocs). Mettre la pièce de montage -f sur D dans le coffre.
- 4/ Remettre la roue de rechange, la couverture de fond du coffre et éventuellement le pare-chocs.

(voir au verso)



N.B. (\*) standaard uitrustingen (kunnen vervangen worden door originele aanpasstukken)

équipements standard (peuvent être remplacés par des pièces d'adaptation d'origine )