

TREKHAKEN-ATTELAGES

G.D.W. N.v.

Hoogmolenwegel 23

B-8790 WAREGEM

Tel. 32 (0) 56 60.42.12

Fax 32 (0) 56 60.01.93

TREKHAAK-ATTELAGES: Ford Puma '98 N°1078

Samenstelling

1 trekhaak ref.1078	
1 bolstang T451 of T361escamotable	(*)
2 bouten M12-60	(*)
2 borgmoeren M12	(*)
4 bouten + moeren M10-80	(A)
4 buisjes 24-16/50	(A)
4 borgrondfels 10mm	(A)
2 monterstukken -c	(A)

Composition

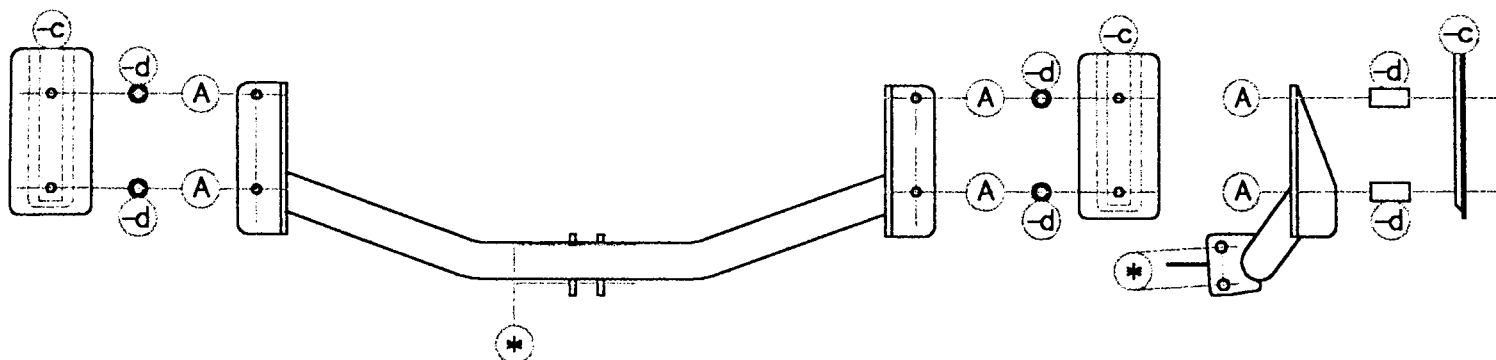
1 attelage ref.1078	
1 tige-boule T451 ou T361 escamotable	(*)
2 boulons M12-60	(*)
2 écrous autoserrage M12	(*)
4 boulons + écrous M10-80	(A)
4 tubes 24-16/50	(A)
4 rondelles de securité 10mm	(A)
2 pièces de montage -c	(A)


Montagehandleiding

- 1/ Reservewiel en vloerbekleding van de koffer wegnemen, warmteschild boven uitlaat wegnemen.
- 2/ De punten A van de trekhaak passen met de boringen in de onderkant van het chassis, deze boringen zijn in de koffer voorzien van gaten die afgedicht zijn met pastilles. Deze pastilles moet men in de koffer verwijderen en de buisjes in het chassis inbrengen, dan brengt men de monterstukken op de buisjes en brengt men de bouten erin.
- 3/ Trekhaak plaatsen met de punten A op de bouten (vermeldt in punt 2) en degelijk aanspannen
- 4/ Eerst een insnijding maken in de bumper en dan monteren van (*) en degelijk aanspannen.

Manuel de montage

- 1/ Enlever la roue de secours et la couverture du fond du coffre. Démontez la plaque thermique au-dessus de l'échappement.
- 2/ Les points A conviennent avec les forages dans le chassis qui sont couvert avec des pastilles. Enlever les pastilles et mettre les tubes dans le chassis. Mettre les pièces de montage sur les tubes et mettre les boulons.
- 3/ Placer l'attelage avec les points A sur les boulons (voire 2) et bien fixer.
- 4/ Avant de remonter le pare-chocs il faut faire une découpe. Monter le (*) et bien fixer le tout.



N.B. (*) Standaard uitrustingen (kunnen vervangen worden door originele  aanpasstukken) équipements standard (peuvent être remplacés par des pièces d'adaptation d'origine 