



TREKHAKEN - ATTELAGES

n.v. G. DECONINCK
 Molenwegel, 21
 8790 Waregem - België
 ☎ 056 / 60 42 12 (5 l.)

TREKHAAK N° : 717

voor : FORD ORION

SAMENSTELLING :

- 1 trekhaak
- 1 bolhouder - zweestuk
- 1 bol Ø 50 compleet
- 2 moeren met bouten M 14 - 35 } (*)
- 6 moeren met bouten M10-80 (A-C)
- 2 moeren met bouten M10-30 (B)
- 4 verhoogde rondsels 60-16/58 (A)
- 2 verhoogde rondsels 60-16/53 (C)
- 4 rondsels 60-12 (B-C)
- 8 borgrondsels Ø 10 (A -B-C)
- 2 borgrondsels Ø 14 (*)

MONTAGEHANDLEIDING :

- 1/ Grondbekleding in koffer wegnemen.
- 2/ De 4 voorziene gaten aan beide zijden onder- en achteraan de wagen, in de chassisbalken (op 110 mm centerafstand) doorboren Ø 10,5 tot in de koffer en alleen in de bovenplaat vermeerderen tot Ø 17 om de verhoogde rondsels toe te laten.
- N.B. Bij sommige modellen zijn indrukkingen voorzien i.p.v. boringen in de onderkant van het chassis ; deze met een puntslag doorslaan en doorboren, zoals hierboven vermeld.
- C past met de boringen voorzien in zijwand chassis ; hier het verhoogd rondsel via binnenkant inbrengen.
- 3/ Trekhaak plaatsen met : A en C op de vermelde punten ; B tegen grondplaat koffer naast chassisbalken ; deze nu doorboren Ø 10,5.
- 4/ Bouten met rondsels via de koffer plaatsen. Bij C rondsels buitenaan bevestigen. Monteren van * en alles degelijk vastschroeven.
- 5/ Grondbekleding koffer terug aanbrengen.

(zie ommezijde)

ATTELAGE N° : 717

pour : FORD ORION

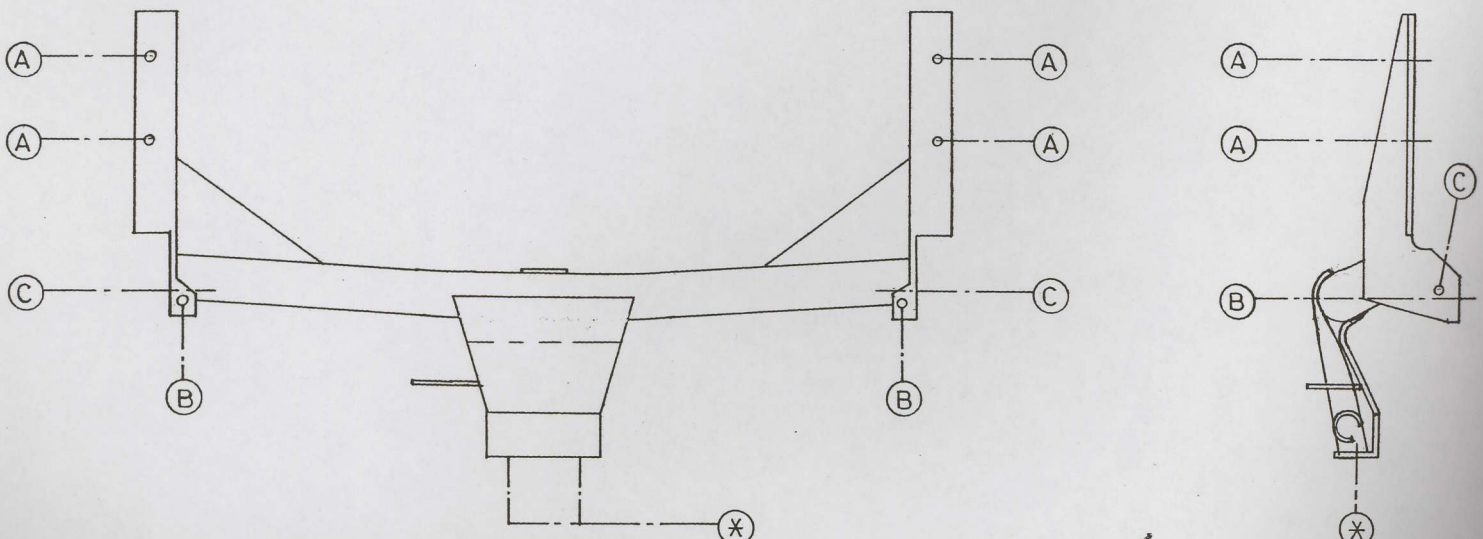
COMPOSITION :

- 1 Attelage
- 1 Equerre porte-boule
- 1 Boule Ø 50 complète
- 2 Ecrous avec boulons M 14 - 35 } (*)
- 6 écrous avec boulons M10-80 (A-C)
- 2 écrous avec boulons M10-30 (B)
- 4 rondelles rehaussées 60-16/58 (A)
- 2 rondelles rehaussées 60-16/53 (C)
- 4 rondelles 60-12 (B-C)
- 8 rondelles de sécurité Ø 10 (A-B-C)
- 2 rondelles de sécurité Ø 14 (*)

MANUEL DE MONTAGE :

- 1/ Enlever le tapis du coffre.
- 2/ Forer les 4 trous prévus aux deux côtés dans les longerons du chassis à l'arrière et en dessous de la voiture, jusque dans le coffre en Ø 10,5. Agrandir les forages seulement dans la tôle de dessus jusqu'en Ø 17 pour pouvoir placer les rondelles rehaussées.
- P.S. Certains modèles sont prévus d'enfoncement au lieu de forages dans le dessous du chassis ; percer ces enfoncements avec un emporte-pièce et forer, comme mentionné ci-dessus.
- C va avec les forages prévus dans le côté du chassis.
- 3/ Positionner l'attelage avec : A et C sur les points mentionnés ; B contre la tôle de fond du coffre, à côté des poutres de chassis ; forer maintenant avec Ø 10,5.
- 4/ Placer les boulons avec rondelles via le coffre ; fixer en C les rondelles à l'extérieur.
- Monter le * et bien serrer le tout.
- 5/ Remettre la couverture de fond du coffre.

(voir au verso)



N.B. (*) standaard uitrustingen (kunnen vervangen worden door originele aanpasstukken)
 équipements standard (peuvent être remplacer par des pièces d'adaptation d'origine)