








**Ford Mustang**  
1996 - ....

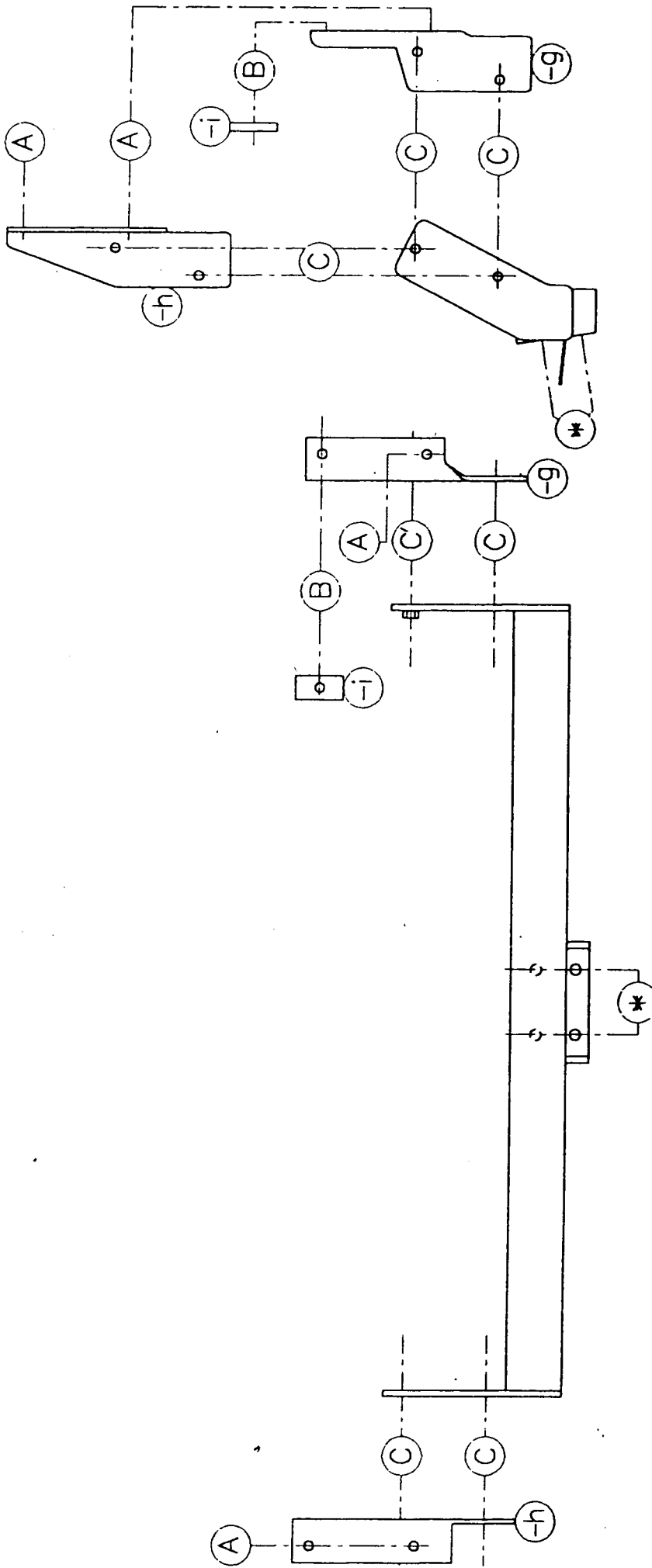
**GDW Ref. 1064**

**EEC APPROVAL N°: E6\*00/00\*0000\*00**

max ↓ kg	x	max ↓ kg	
			
D=		x 0,00981 [ 00,00 kN	
max ↓ kg	+	max ↓ kg	
			
		s/	= 00 kg
Max.			= 0000 kg

**GDW nv - Hoogmolenwegel 23 - B-8790 Waregem**  
**TEL. 32(0)56 60 42 12(5) - FAX. 32(0)56 60 01 93**  
 Email: [gdw@gdwtowbars.com](mailto:gdw@gdwtowbars.com) - Website: [www.gdwtowbars.com](http://www.gdwtowbars.com)

1064





# Ford Mustang

1996 - ....

Ref. 1064

## Montagehandleiding

- 1) Schroef, links achteraan, onderaan de wagen, de 2 bouten uit en rechts 1, bout waarmee de bumper aan het chassis vastgemaakt is.
- 2) Plaats de monteerstukken (-g) en (-h) tussen het chassis en de bumpersteun met (A) passend op de vrijgekomen schroefboring, bouten terug vastschroeven. De overige boring (B) doorboren met  $\varnothing 10,5\text{mm}$ . Plaats het moerstukje (-i) in het chassis via bestaande open en bouten vastschroeven.
- 3) Trekhaak plaatsen met (C) en (C') passend op de gaten in monteerstuk (-g) en (-h). Bouten vastschroeven.
- 4) Kogel (\*) monteren en alles vast aanschroeven.

## Samenstelling

1 trekhaak referentie 1064	
1 kogelstang T43L000	(*)
4 moeren met bouten M12-35	(*)
4 veiligheidsrondsels $\varnothing 12\text{mm}$	(*)
4 moeren met bouten M10x30	(C)
1 bout M10x30	(B)
1 bout M10x25	(C')
1 moerstukje (-i)	(B)
1 monteerstuk (-g)	(C-C')
1 monteerstuk (-h)	(C)
6 veiligheidsrondsels 10mm	(B-C-C')
1 Veiligheidsschakel	(*)

*Alle bouten en moeren kwaliteit 8.8*

**N.B.**  
Voor de maximum toegestane massa welke uw voertuig mag trekken dient U uw dealer te raadplegen.  
Verwijder eventueel de bitumenlaag op de bevestigingsplaats van de trekhaak.  
Opgepast bij het boren dat men geen remleiding, elektriciteitsdraden of brandstofleidingen beschadigt.

*Ontwerp*

**GDW**

*Designed by*



*Signé*

**GDW**

*Entwurf*

**GDW**



## ANHÄNGERKUPPLUNG NR 1064 FORD MUSTANG

### ZUSAMMENSTELLUNG

- 1 Anhängervorrichtung Nr. 1064
- 1 Kugelstange T43 - Länge 410mm  
mit Kugel  $\varnothing$  50mm (\*)
- oder : 1 Kugelstange T35
- 4 Muttern mit Bolzen M12-35 (\*)
- 4 Sicherheitsritzel  $\varnothing$ 12mm (\*)
- 4 Muttern mit Bolzen M10-30 (C)
- 1 Bolzen M10-30 (B)
- 1 Bolzen M10-25 (C')
- 1 Mutterstückchen -i (B)
- 1 Montierstück -g (C-C')
- 1 Montierstück -h (C)
- 6 Sicherheitsritzel 10mm (B-C-C')

### ANBAUANLEITUNG

1. Links hinten unter den Wagen 2 Bolzen und rechts 1 Bolzen womit Stoßstange ans Chassis festgemacht ist, ausschrauben.
2. Montierstücke -g und -h zwischen Chassis und Stoßstangengstütze setzen mit A passend auf die freigekommene Schraublöcher, Bolzen wieder verschrauben. Die übrige Bohrung B durchbohren ( $\varnothing$  10,5mm). Das Mutterstückchen -i ins Chassis setzen via vorliegende Öffnung und Bolzen verschrauben.
3. Anhängervorrichtung setzen mit C und C' passend auf die Löcher in Montierstücke -g und -h. Bolzen verschrauben.
4. Kugel (\*) montieren und alles fest anschrauben.

